

**UCHWAŁA NR XVI/174/2025
RADY MIEJSKIEJ W PAKOŚCI**

z dnia 30 października 2025 r.

w sprawie zaliczenia drogi do kategorii dróg gminnych oraz ustalenia jej przebiegu

Na podstawie art. 18 ust. 2 pkt 15 ustawy z dnia 8 marca 1990 r. o samorządzie gminnym (Dz. U. z 2025 r., poz. 1153) oraz art. 7 ustawy z dnia 21 marca 1985 r. o drogach publicznych (Dz. U. z 2025r. poz. 889)

**Rada Miejska w Pakości
uchwala, co następuje:**

§ 1. Zalicza się do kategorii dróg gminnych następującą drogę o znaczeniu lokalnym niezaliczoną do innych kategorii, stanowiącą uzupełnienie sieci dróg służących miejscowym potrzebom:

Lp.	Nazwa drogi	Położenie	Miejscowość	Gmina	Obręb geodezyjny
1.	ul. Żeglarska	dz. nr 9, 284/7	Łącko	Pakość	Łącko

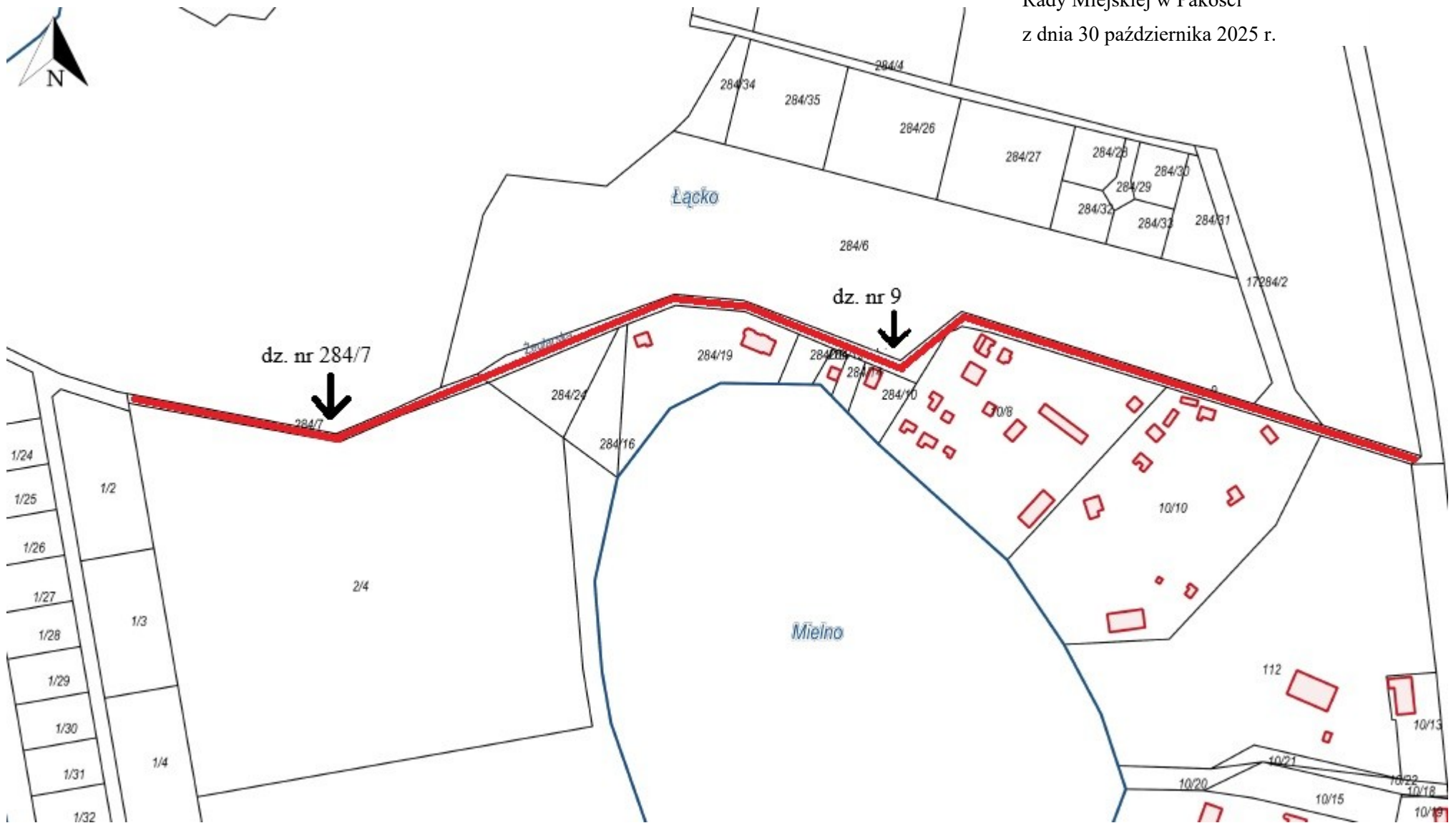
§ 2. Przebieg oraz położenie drogi gminnej, określonej w § 1, ukazuje podkład mapowy stanowiący załącznik graficzny nr 1 do niniejszej uchwały.

§ 3. Wykonanie uchwały powierza się Burmistrzowi Pakości.

§ 4. Uchwała wchodzi w życie po upływie 14 dni od dnia ogłoszenia w Dzienniku Urzędowym Województwa Kujawsko - Pomorskiego.

Przewodnicząca Rady
Miejskiej w Pakości

Barbara Bialecka



UZASADNIENIE

1. Przedmiot regulacji:

Uchwała dotyczy zaliczenia drogi do kategorii dróg gminnych oraz ustalenia jej przebiegu.

2. Omówienie podstawy prawnej:

Zgodnie z art. 18 ust. 2 pkt 15 ustawy z dnia 8 marca 1990 r. o samorządzie gminnym (Dz. U. z 2025r., poz. 1153) do wyłącznej właściwości rady gminy należy stanowanie w innych sprawach zastrzeżonych ustawami do kompetencji rady gminy.

Zgodnie art. 7 ustawy z dnia 21 marca 1985 r. o drogach publicznych (Dz. U. z 2025 r. poz. 889) do dróg gminnych zalicza się drogi o znaczeniu lokalnym niezaliczone do innych kategorii, stanowiące uzupełniającą sieć dróg służących miejscowym potrzebom, z wyłączeniem dróg wewnętrznych. Zaliczenie do kategorii dróg gminnych następuje w drodze uchwały rady gminy po zasięgnięciu opinii właściwego zarządu powiatu. Ustalenie przebiegu istniejących dróg gminnych następuje w drodze uchwały rady gminy.

Droga wymieniona w § 1 ust. 1. niniejszej uchwały, której przebieg wskazano w załączniku nr 1, stanowi drogę i spełnia wymogi określone w przywołanym powyżej przepisie prawa, tj.:

- ma znaczenie lokalne,
- stanowi uzupełniającą sieć dróg służących miejscowym potrzebom,
- nie jest zaliczona do innych kategorii dróg publicznych.

3. Konsultacje/uzgodnienia wymagane prawem:

Zgodnie z art. 7 ust. 2 ustawy z dnia 21 marca 1985 r. o drogach publicznych (Dz. U. z 2025 r. poz. 889) w dniu 3 października 2025 r. Gmina Pakość wystąpiła do Zarządu Powiatu Inowrocławskiego o wyrażenie opinii dotyczącej zaliczenia do kategorii dróg gminnych, drogi objętej uchwałą. Zarząd Powiatu nie zajął stanowiska w terminie 21 dni od daty otrzymania wniosku. W związku z powyższym zgodnie z art. 7a ust. 2 ww. ustawy uznano, że propozycja została zaakceptowana bez uwag.

4. Uzasadnienie merytoryczne:

Przedmiotowa droga stanowi własność Gminy Pakość. Zaliczenie do kategorii dróg gminnych ma na celu pełne uregulowanie stanu prawnego istniejącej drogi, co umożliwi działania zgodne z ustawą o drogach publicznych, a więc wprowadzenie do ewidencji dróg gminnych, okresowe kontrole stanu technicznego oraz właściwe jej oznakowanie, na podstawie zatwierdzonego projektu organizacji ruchu.

5. Ocena skutków finansowych:

Nie dotyczy.