

BR. 0003. 2. 2025



P. Pakość (Kopia) p. Emerdeimer
28.01.2025

Honorata Holas
Radna Rady Miejskiej
w Pakości

Pakość dnia 27.01.2025

P. Burmistrza M. Siembab
Up. o rozpatrzenie wniosku
P. Radnej
28.01.2025r.

**Do Burmistrza Pakości
Michała Siembab
za pośrednictwem
Przewodniczącego Rady Miejskiej
Franciszka Kochanowskiego**

Interpelacja

W imieniu mieszkańców gminy Pakość zwracam się z prośbą o wyznaczenie (przez namalowanie linii) miejsc parkingowych na parkingu mieszczącym się przy DW 255 na ulicy Rynek w Pakości.

Z uwagi na brak wyznaczonych miejsc, często dochodzi do sytuacji nieprawidłowego parkowania pojazdów poprzez zajmowanie dwóch miejsc parkingowych.

Z wyrazami szacunku

Honorata Holas



Urząd Miejski w Pakości
88-170 Pakość, ul. Rynek 4,
kujawsko-pomorskie
tel. 525665024, fax 525666075
<http://www.pakosc.pl>, <http://bip.pakosc.pl>
e-mail: um@pakosc.pl

NIP 556-11-03-533, REGON 000530732
BS w Pruszczu Pomorskim Oddział w Pakości:
43 8170 1034 0050 0207 2000 0010
SWIFT Code: GBWCPLPP
poniedziałek, środa, czwartek 7:00-15:00,
wtorek 7:00-16:00, piątek: 7:00-14:00

Pakość, 6 luty 2025 r.

BR.0003.2.2025

Urząd Marszałkowski
Województwa Kujawsko-Pomorskiego
Plac Teatralny 2
87-100 Toruń

W nawiązaniu do interpelacji z dnia 28 stycznia 2025 r. (data wpływu do tut. Urzędu) złożonej przez Radną Rady Miejskiej w Pakości – p. Honoratę Holas w sprawie wyznaczenia miejsc postojowych na parkingu mieszczącym się wzdłuż drogi wojewódzkiej nr 255 relacji Pakość – Strzelno (ul. Rynek), prosimy o rozpatrzenie ww. sprawy oraz udzielenie odpowiedzi. W załączeniu przesyłamy kopię interpelacji.


BURMISTRZ PAKOŚCI
Michał Siembab

Załącznik:

1. Podkład mapowy.

Do wiadomości:

1. Przewodniczący Rady Miejskiej w Pakości – p. Franciszek Kochanowski,
2. Radna Rady Miejskiej w Pakości – p. Honorata Holas,
3. Biuro Rady Miejskiej.

Otrzymują:

1. Adresat,
2. Aa.

Prowadzący sprawę: J. Pacholska, O. Mroczyńska.

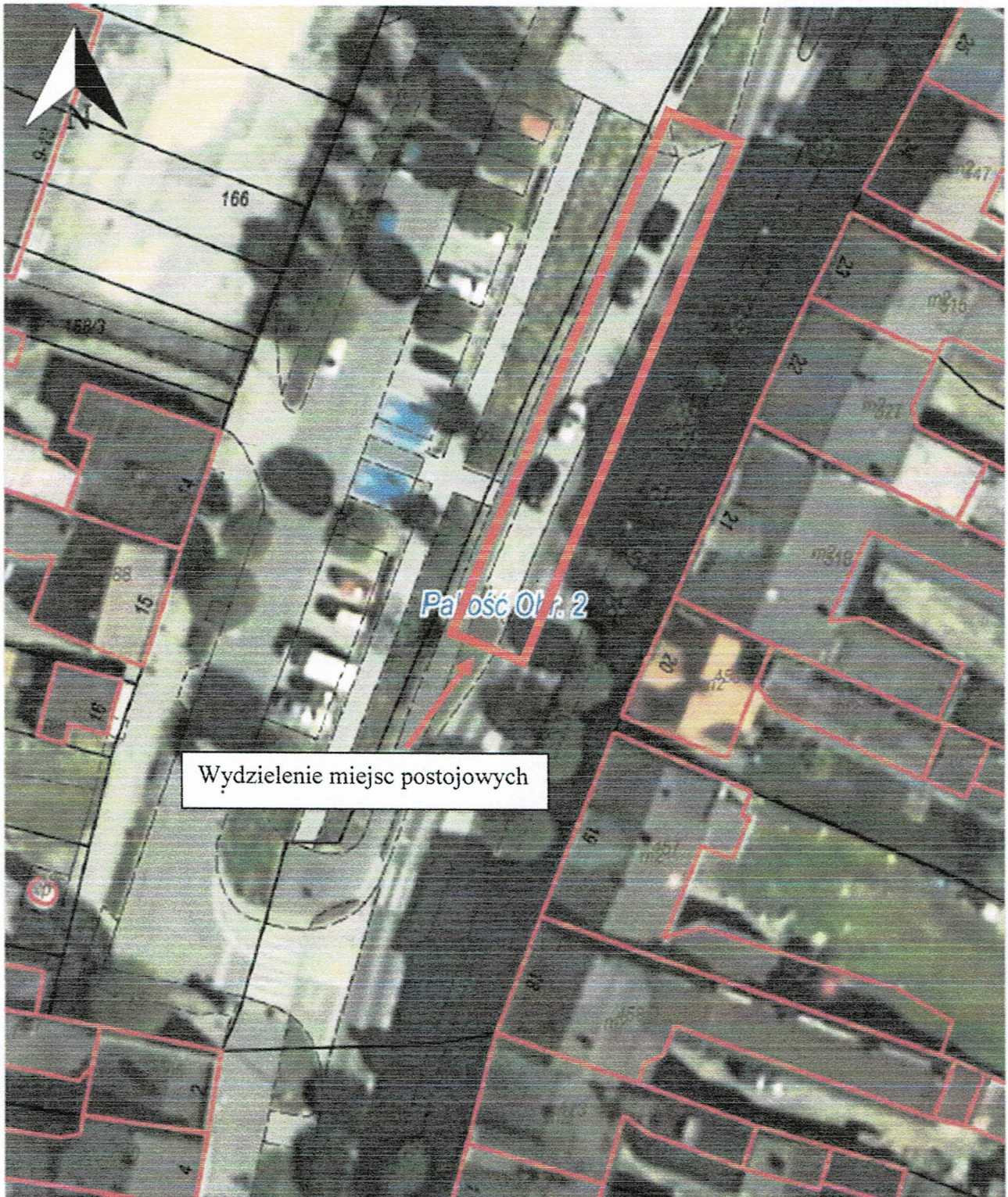
Wydruk z systemu IntraEWID

< Podtytuł >

skala 1: 500

układ współrzędnych 2000 strefa 6 (18°)

x = 5852662.90, y = 6506170.36



x = 5852555.58, y = 6506080.69

Pokość Obr. 2, Pokość - M

Udostępniane informacje nie są dokumentami w postępowaniach administracyjnych i innych. Materiały zawierające informacje z powiatowego zasobu geodezyjnego i kartograficznego (w tym dane z operatu ewidencji gruntów i budynków Starostwo Powiatowe w Inowrocławiu) należy zamawiać w Wydziale Geodezji. Dokumenty zawierające inne informacje przetwarzane w Wewnętrznym Portalu Mapowym należy zamawiać w wydziałach merytorycznych, odpowiedzialnych za aktualizację tych danych.