

WOJDAL

GEZ

KARTA ADRESOWA ZABYTKU NIERUCHOMEGO

3. Miejscowość

Wojdał

1. Nazwa

CZWORAK

2. Czas powstania

mur. 1909 r.

8. Fotografia z opisem wskazującym orientację albo mapa z zaznaczonym stanowiskiem archeologicznym



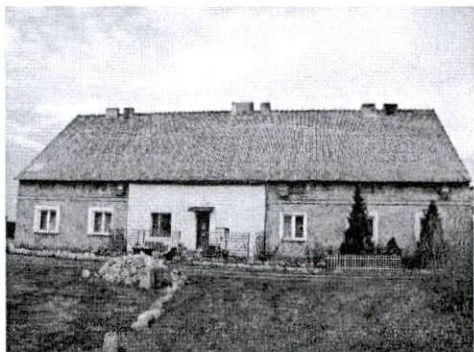
Czworak od strony północno- zachodniej



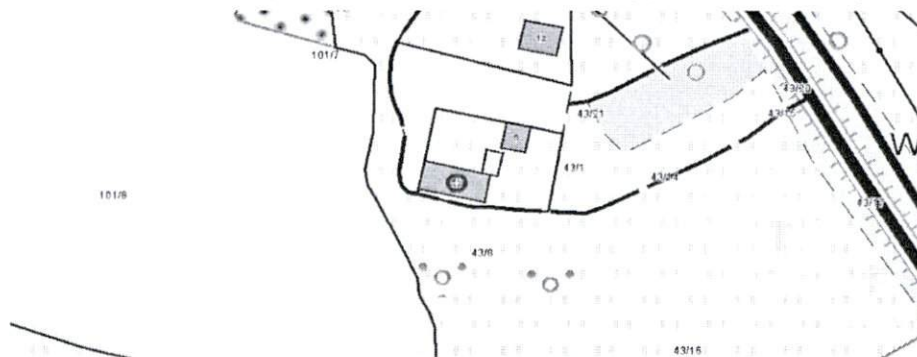
Czworak od strony południowo-wschodniej



Czworak od strony południowo-zachodniej



Czworak od strony południowej



Plan orientacyjny skala 1:10000

4. Adres

ul. Wojdał 5
działka nr. 43/8

5. Przynależność administracyjna

województwo Kujawsko-pomorskie

powiat Inowrocławski

gmina Pakość

6. Formy ochrony

7. Opracowanie karty (autor, data i podpis)

Rafał Gotowski

14.12.2012 r.

Kierownik
Referatu Oświaty,
Kultury i Promocji Gminy
Rafał Gotowski

GEZ

KARTA ADRESOWA ZABYTKU NIERUCHOMEGO

3. Miejscowość

Wojdał

1. Nazwa

DOM

2. Czas powstania

mur. 1933 r.

8. Fotografia z opisem wskazującym orientację albo mapa z zaznaczonym stanowiskiem archeologicznym



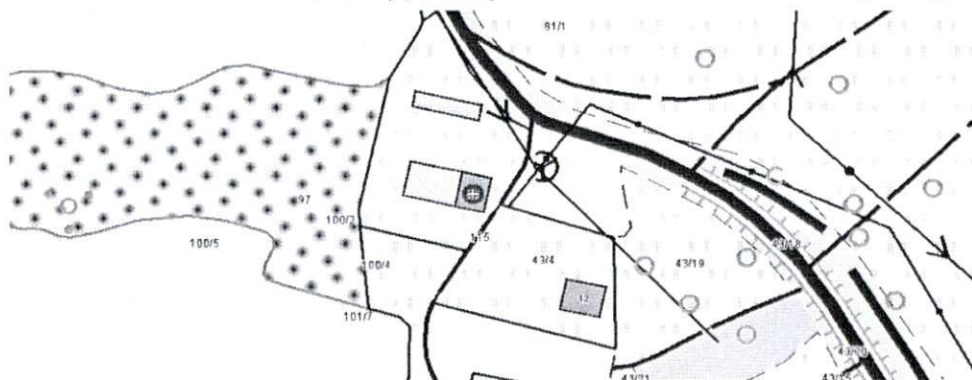
Dom od strony wschodniej



Dom od strony północnej



Dom od strony południowej



Plan orientacyjny skala 1:10000

4. Adres

ul. Wojdał 10
działka nr. 97

5. Przynależność administracyjna

województwo Kujawsko-pomorskie

powiat Inowrocławski

gmina Pakość

6. Formy ochrony

7. Opracowanie karty (autor, data i podpis)

Rafał Gotowski

14.12.2012 r.

Kierownik
Referatu Oświaty,
Kultury i Promocji Gminy

Rafał Gotowski

GEZ

KARTA ADRESOWA ZABYTKU NIERUCHOMEGO

3. Miejscowość

Wojdał

1. Nazwa

DOM

2. Czas powstania

mur. 1905 r.

8. Fotografia z opisem wskazującym orientację albo mapa z zaznaczonym stanowiskiem archeologicznym

4. Adres

ul. Wojdał 20
działka nr. 71

5. Przynależność administracyjna

województwo Kujawsko-pomorskie

powiat Inowrocławski

gmina Pakość

6. Formy ochrony

7. Opracowanie karty (autor, data i podpis)

Rafał Gotowski

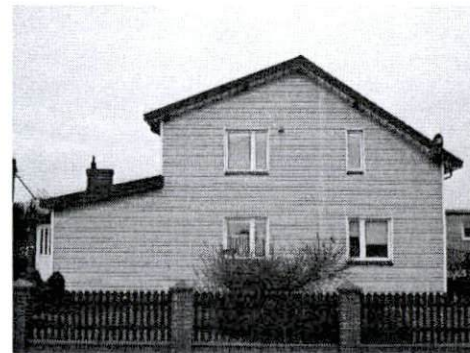
14.12.2012 r.



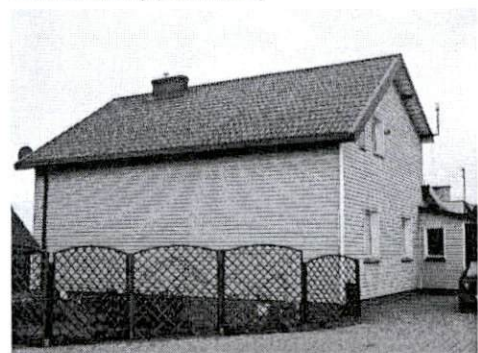
Dom od strony połudnowej



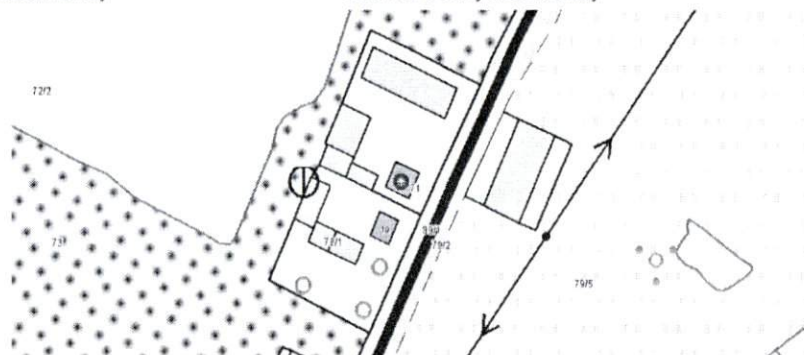
Dom od strony północno-wschodniej



Dom od strony wschodniej



Dom od strony północnej



Plan orientacyjny skala 1:10000

Kierownik
Referatu Oświaty,
Kultury i Promocji Gminy
Rafał Gotowski