

WIELOWIEŚ

GEZ

# KARTA ADRESOWA ZABYTKU NIERUCHOMEGO

3. Miejscowość

Wielowieś

1. Nazwa

DOM

2. Czas powstania

mur. pocz. XX w.

8. Fotografia z opisem wskazującym orientację albo mapa z zaznaczonym stanowiskiem archeologicznym



Dom od strony południowej



Dom od strony północno-wschodniej



Dom od strony południowo-wschodniej

58/2

58

297

60

Plan orientacyjny skala 1:10000

35/1

30/10

4. Adres

ul. Wielowieś 33  
działka nr. 287

5. Przynależność administracyjna

województwo Kujawsko-pomorskie

powiat Inowrocławski

gmina Pakość

6. Formy ochrony

7. Opracowanie karty (autor, data i podpis)

Rafał Gotowski

14.12.2012 r.

Kierownik  
Referatu Oświaty,  
Kultury i Promocji Gminy  
*Rafał Gotowski*

GEZ

# KARTA ADRESOWA ZABYTKU NIERUCHOMEGO

3. Miejscowość

Wielowieś

1. Nazwa

DOM

2. Czas powstania

mur. 2 poł. XIX w.

8. Fotografia z opisem wskazującym orientację albo mapa z zaznaczonym stanowiskiem archeologicznym



Dom od strony północno-zachodniej



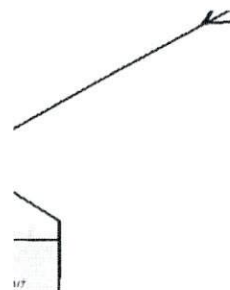
Dom od strony wschodniej



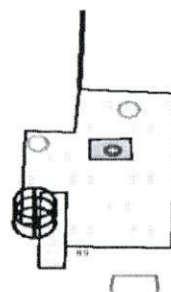
Dom od strony południowo-wschodniej



Dom od strony północnej



Plan orientacyjny skala 1:10000



4. Adres

ul. Wielowieś 48  
działka nr. 69

5. Przynależność administracyjna

województwo Kujawsko-pomorskie

powiat Inowrocławski

gmina Pakość

6. Formy ochrony

7. Opracowanie karty (autor, data i podpis)

Rafał Gotowski

14.12.2012 r.

Kierownik  
Referatu Oświaty,  
Kultury i Promocji Gminy  
*Rafał Gotowski*

GEZ

# KARTA ADRESOWA ZABYTKU NIERUCHOMEGO

3. Miejscowość

Wielowieś

1. Nazwa

CHLEW

2. Czas powstania

mur. pocz. XX w.

8. Fotografia z opisem wskazującym orientację albo mapa z zaznaczonym stanowiskiem archeologicznym



Chlew od strony południowo-zachodniej



Chlew od strony południowej



Chlew od strony południowo-wschodniej



Plan orientacyjny skala 1:10000

4. Adres

ul. Wielowieś 20  
działka nr. 53/22

5. Przynależność administracyjna

województwo Kujawsko-pomorskie

powiat Inowrocławski

gmina Pakość

6. Formy ochrony

7. Opracowanie karty (autor, data i podpis)

Rafał Gotowski

14.12.2012 r.

Kierownik  
Referatu Oświaty,  
Kultury i Promocji Gminy  
*Rafał Gotowski*

GEZ

# KARTA ADRESOWA ZABYTKU NIERUCHOMEGO

1. Nazwa

CHLEW

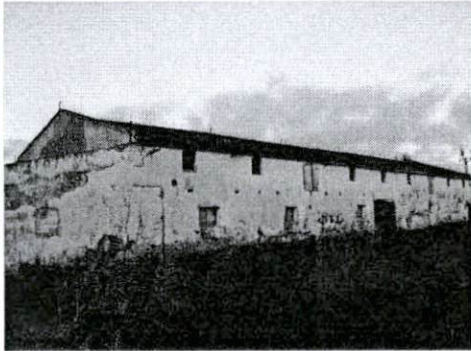
2. Czas powstania

mur. pocz. XX w.

3. Miejscowość

Wielowieś

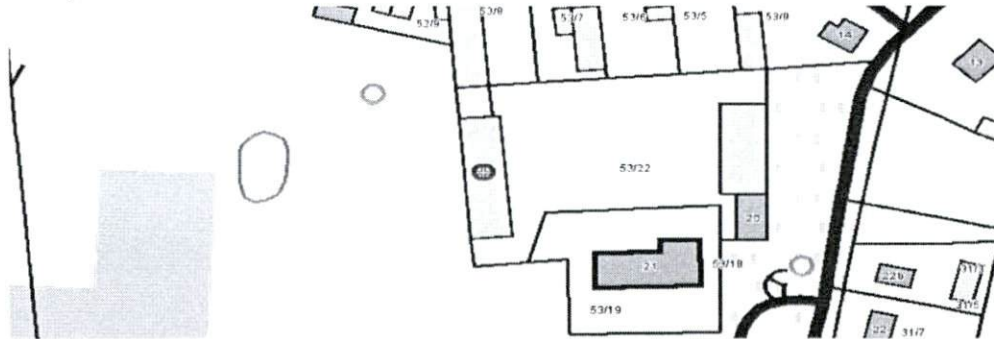
8. Fotografia z opisem wskazującym orientację albo mapa z zaznaczonym stanowiskiem archeologicznym



Chlew od strony południowo- wschodniej



Chlew od strony północno- zachodniej



Plan orientacyjny skala 1:10000

4. Adres

ul. Wielowieś 20  
działka nr. 53/22

5. Przynależność administracyjna

województwo Kujawsko-pomorskie

powiat Inowrocławski

gmina Pakość

6. Formy ochrony

7. Opracowanie karty (autor, data i podpis)

Rafał Gotowski

14.12.2012 r.

Kierownik  
Referatu Oświaty,  
Kultury i Promocji Gminy

Rafał Gotowski

GEZ

## KARTA ADRESOWA ZABYTKU NIERUCHOMEGO

3. Miejscowość

Wielowieś

1. Nazwa

DWÓR

2. Czas powstania

mur. 1903 r.

8. Fotografia z opisem wskazującym orientację albo mapa z zaznaczonym stanowiskiem archeologicznym



Dwór od strony południowo-wschodniej



Dwór od strony północno-wschodniej

4. Adres

ul. Wielowieś 21  
działka nr. 53/18

5. Przynależność administracyjna

województwo Kujawsko-pomorskie

powiat Inowrocławski

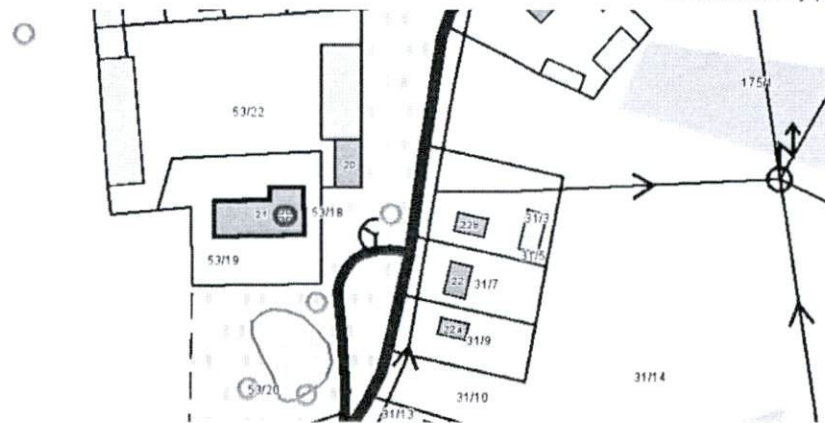
gmina Pakość

6. Formy ochrony

7. Opracowanie karty (autor, data i podpis)

Rafał Gotowski

14.12.2012 r.



Plan orientacyjny skala 1:10000

Kierownik  
Referatu Oświaty,  
Kultury i Promocji Gminy  
*Rafał Gotowski*

GEZ

## KARTA ADRESOWA ZABYTKU NIERUCHOMEGO

3. Miejscowość

Wielowieś

1. Nazwa

RZĄDCÓWKA

2. Czas powstania

mur. pocz. XX w.

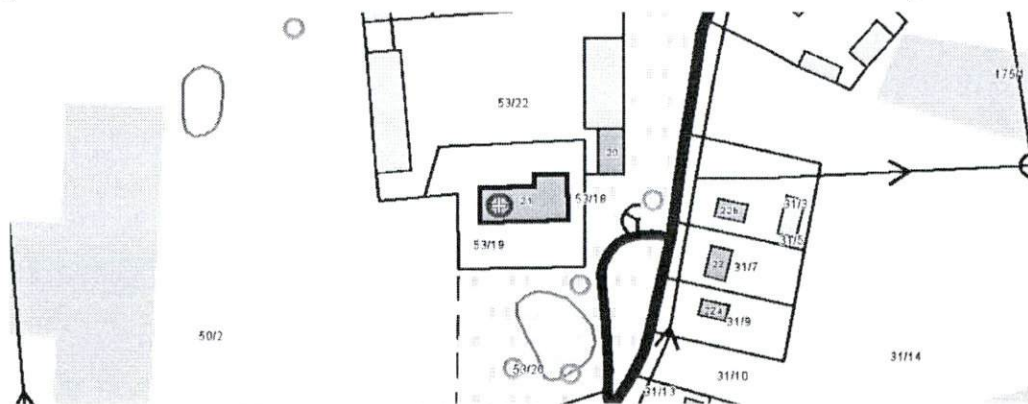
8. Fotografia z opisem wskazującym orientację albo mapa z zaznaczonym stanowiskiem archeologicznym



Rządcówka od strony południowej



Rządcówka od strony północno-zachodniej



Plan orientacyjny skala 1:10000

4. Adres

ul. Wielowieś 21  
działka nr. 53/19

5. Przynależność administracyjna

województwo Kujawsko-pomorskie

powiat Inowrocławski

gmina Pakość

6. Formy ochrony

7. Opracowanie karty (autor, data i podpis)

Rafał Gotowski

14.12.2012 r.

Kierownik  
Referatu Oświaty,  
Kultury i Promocji Gminy  
*Rafał Gotowski*

GEZ

## KARTA ADRESOWA ZABYTKU NIERUCHOMEGO

3. Miejscowość

Wielowieś

1. Nazwa

BUDYNEK GOSPODARCZY

2. Czas powstania

mur. pocz. XX w.

8. Fotografia z opisem wskazującym orientację albo mapa z zaznaczonym stanowiskiem archeologicznym

4. Adres

ul. Wielowieś 40  
działka nr. 37



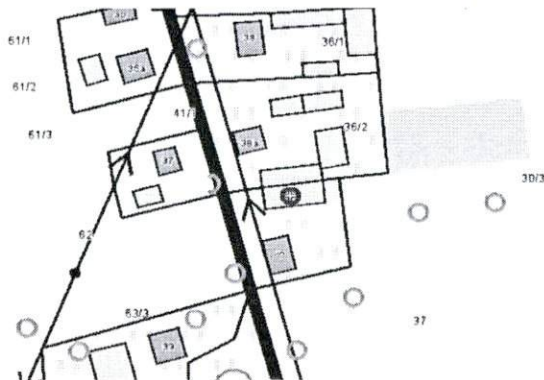
Budynek gospodarczy od strony południowej



Budynek gospodarczy od strony zachodniej



Budynek gospodarczy od strony południowej



Plan orientacyjny skala 1:10000

5. Przynależność administracyjna

województwo Kujawsko-pomorskie

powiat Inowrocławski

gmina Pakość

6. Formy ochrony

7. Opracowanie karty (autor, data i podpis)

Rafał Gotowski

14.12.2012 r.

Kierownik  
Referatu Oświaty,  
Kultury i Promocji Gminy  
*Rafał Gotowski*



GEZ

## KARTA ADRESOWA ZABYTKU NIERUCHOMEGO

3. Miejscowość

Wielowieś

1. Nazwa

DOM

2. Czas powstania

mur. 1905 r.

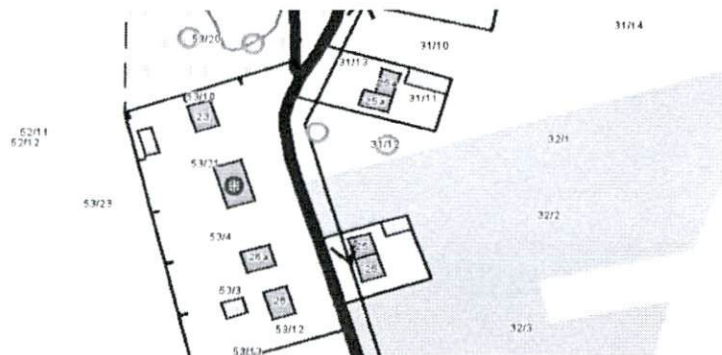
8. Fotografia z opisem wskazującym orientację albo mapa z zaznaczonym stanowiskiem archeologicznym



Dom od strony północnej



Dom od strony południowej



Plan orientacyjny skala 1:10000

4. Adres

ul. Wielowieś 24  
działka nr. 53/21

5. Przynależność administracyjna

województwo Kujawsko-pomorskie

powiat Inowrocławski

gmina Pakość

6. Formy ochrony

7. Opracowanie karty (autor, data i podpis)

Rafał Gotowski

14.12.2012 r.

Kierownik  
Referatu Oświaty,  
Kultury i Promocji Gminy

Rafał Gotowski

GEZ

## KARTA ADRESOWA ZABYTKU NIERUCHOMEGO

3. Miejscowość

Wielowieś

1. Nazwa

OBORA

2. Czas powstania

mur. pocz. XX w.

8. Fotografia z opisem wskazującym orientację albo mapa z zaznaczonym stanowiskiem archeologicznym

4. Adres

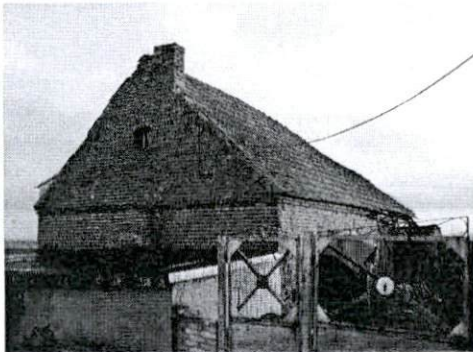
ul. Wielowieś 6  
działka nr. 143

5. Przynależność administracyjna

województwo Kujawsko-pomorskie

powiat Inowrocławski

gmina Pakość



Obora od strony południowo-zachodniej

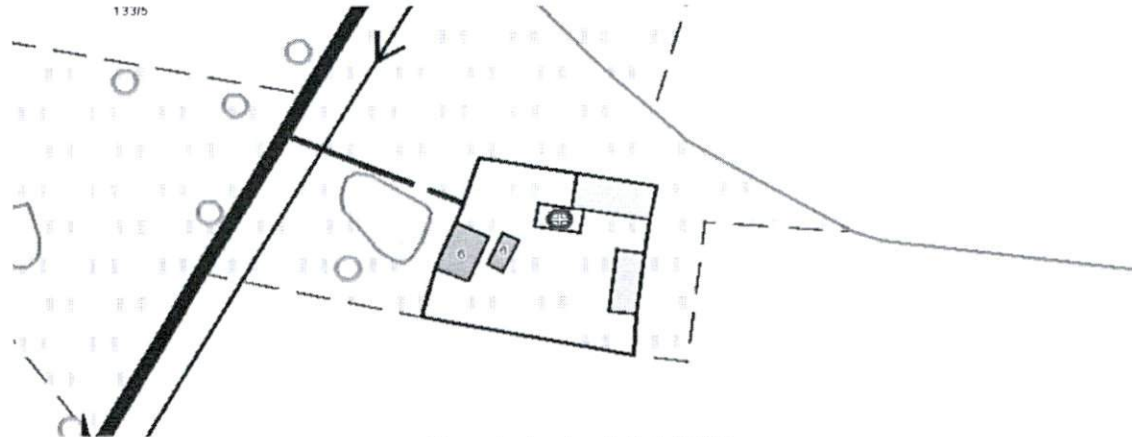
13375



Obora od strony południowo-wschodniej



Obora od strony północno-zachodniej



Plan orientacyjny skala 1:10000

6. Formy ochrony

7. Opracowanie karty (autor, data i podpis)

Rafał Gotowski

14.12.2012 r.

Kierownik  
Referatu Oświaty,  
Kultury i Promocji Gminy  
*Rafał Gotowski*