

WĘGIERCE

GEZ

KARTA ADRESOWA ZABYTKU NIERUCHOMEGO

3. Miejscowość

Węgierze

1. Nazwa

OBORA

2. Czas powstania

mur. XIX/XX w.

8. Fotografia z opisem wskazującym orientację albo mapa z zaznaczonym stanowiskiem archeologicznym



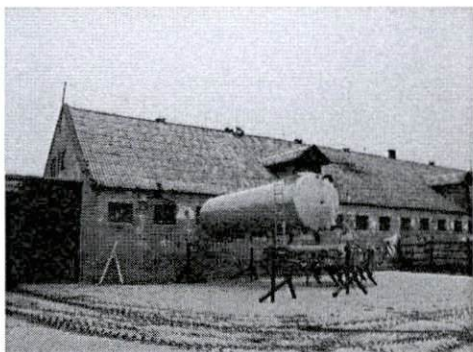
Obora od strony północno-wschodniej



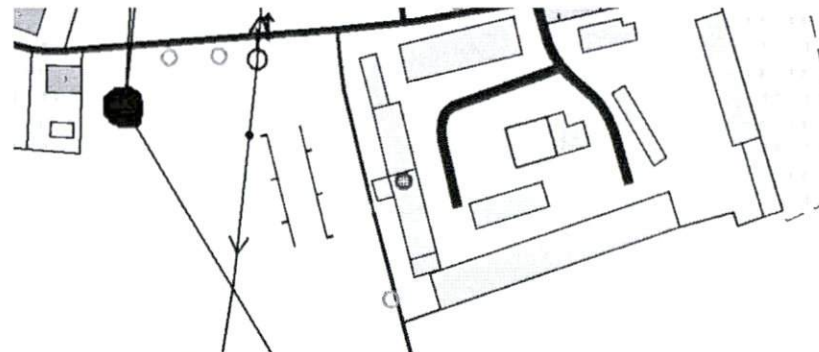
Obora od strony południowo-wschodniej



Obora od strony północno-wschodniej



Obora od strony południowo-wschodniej



Plan orientacyjny skala 1:10000

4. Adres

ul. Węgierze 1
działka nr. 40/1

5. Przynależność administracyjna

województwo Kujawsko-pomorskie

powiat Inowrocławski

gmina Pakość

6. Formy ochrony

Założenie pałacowo- parkowe 15.06.1985 A/1164

7. Opracowanie karty (autor, data i podpis)

Rafał Gotowski

14.12.2012 r.

Kierownik
Referatu Oświaty,
Kultury i Promocji Gminy

Rafał Gotowski

GEZ

KARTA ADRESOWA ZABYTKU NIERUCHOMEGO

3. Miejscowość

Węgierze

1. Nazwa

PAŁAC

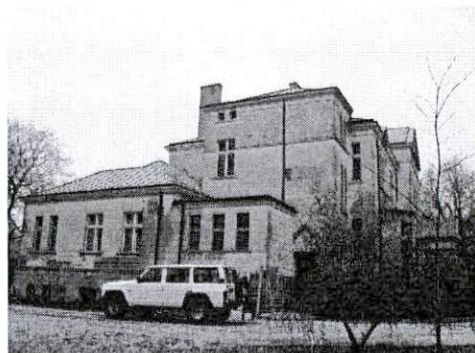
2. Czas powstania

mur. 1904 – 1905 r.

8. Fotografia z opisem wskazującym orientację albo mapa z zaznaczonym stanowiskiem archeologicznym



Pałac od strony południowo-zachodniej



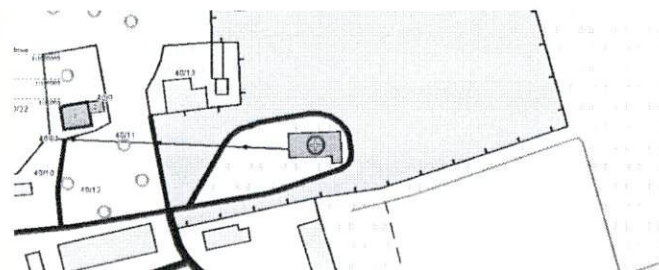
Pałac od strony północno-wschodniej



Pałac od strony południowo-wschodniej



Pałac od strony zachodniej



Plan orientacyjny skala 1:10000



Pałac od strony południowej

4. Adres

ul. Węgierze 1
działka nr. 40/1

5. Przynależność administracyjna

województwo Kujawsko-pomorskie

powiat Inowrocławski

gmina Pakość

6. Formy ochrony

Założenie pałacowo- parkowe 15.06.1985 A/1164

7. Opracowanie karty (autor, data i podpis)

Rafał Gotowski

14.12.2012 r.

Kierownik
Referatu Oświaty,
Kultury i Promocji Gminy

Rafał Gotowski

GEZ

KARTA ADRESOWA ZABYTKU NIEMUCHOMEGO

3. Miejscowość

Węgierce

1. Nazwa

POZOSTAŁOŚĆ OGRODZENIA

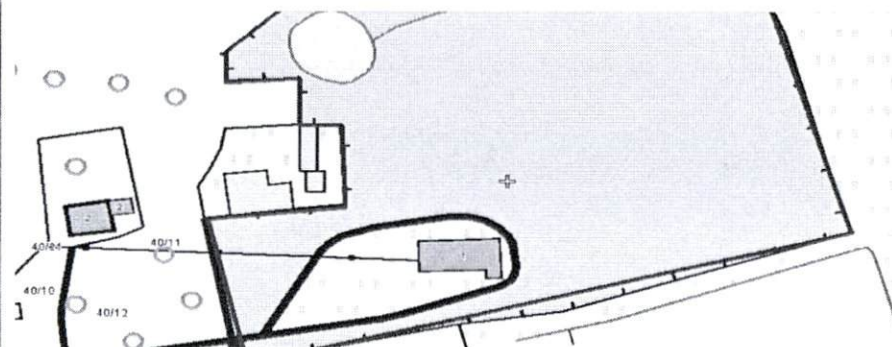
2. Czas powstania

mur. XIX/XX w.

8. Fotografia z opisem wskazującym orientację albo mapa z zaznaczonym stanowiskiem archeologicznym



Ogrodzenie od strony południowej



Plan orientacyjny skala 1:10000

4. Adres

ul. Węgierce 1
działka nr. 40/1

5. Przynależność administracyjna

województwo Kujawsko-pomorskie

powiat Inowrocławski

gmina Pakość

6. Formy ochrony

Założenie pałacowo- parkowe 15.06.1985 A/1164

7. Opracowanie karty (autor, data i podpis)

Rafał Gotowski

14.12.2012 r.

Kierownik
Referatu Oświaty,
Kultury i Promocji Gminy

Rafał Gotowski

GEZ

KARTA ADRESOWA ZABYTKU NIERUCHOMEGO

1. Nazwa

STAJNIA z WOZOWNIĄ

2. Czas powstania

mur. XIX/XX w.

3. Miejscowość

Węgiec

8. Fotografia z opisem wskazującym orientację albo mapa z zaznaczonym stanowiskiem archeologicznym



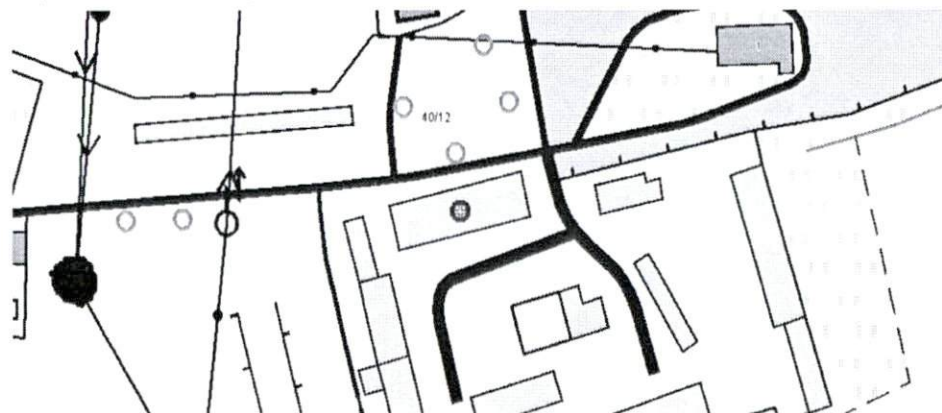
Stajnia od strony południowo-wschodniej



Stajnia od strony południowo-zachodniej



Stajnia od strony południowej



Plan orientacyjny skala 1:10000

4. Adres

ul. Węgiec 1
działka nr. 40/1

5. Przynależność administracyjna

województwo Kujawsko-pomorskie

powiat Inowrocławski

gmina Pakość

6. Formy ochrony

Założenie pałacowo- parkowe 15.06.1985 A/1164

7. Opracowanie karty (autor, data i podpis)

Rafał Gotowski

14.12.2012 r.

Kierownik
Referatu Oświaty,
Kultury i Promocji Gminy

Rafał Gotowski

GEZ

KARTA ADRESOWA ZABYTKU NIERUCHOMEGO

3. Miejscowość

Węgiejce

1. Nazwa

STODOŁA

2. Czas powstania

mur. XIX/XX w.

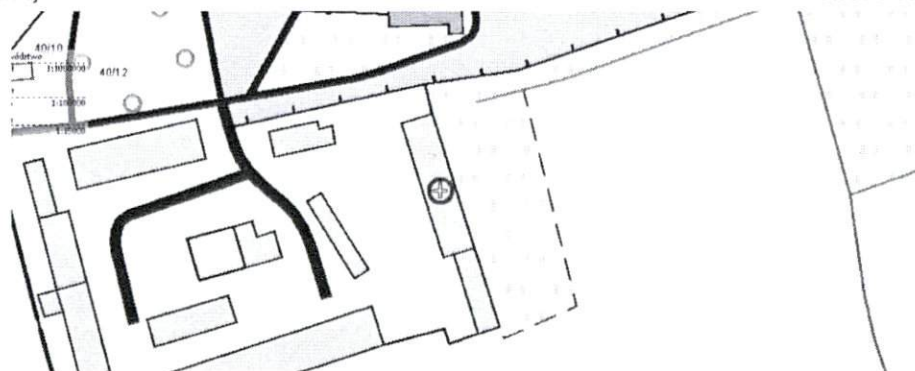
8. Fotografia z opisem wskazującym orientację albo mapa z zaznaczonym stanowiskiem archeologicznym



Stodoła od strony południowo-zachodniej



Stodoła od strony północno-zachodniej



Plan orientacyjny skala 1:10000

4. Adres

ul. Węgiejce 1
działka nr. 40/1

5. Przynależność administracyjna

województwo Kujawsko-pomorskie

powiat Inowrocławski

gmina Pakość

6. Formy ochrony

Założenie pałacowo- parkowe 15.06.1985 A/1164

7. Opracowanie karty (autor, data i podpis)

Rafał Gotowski

14.12.2012 r.

Kierownik
Referatu Oświaty,
Kultury i Promocji Gminy
Rafał Gotowski