

RYCERZEWO

GEZ

KARTA ADRESOWA ZABYTKU NIERUCHOMEGO

1. Nazwa

CHLEW

2. Czas powstania

mur. pocz. XX w.

3. Miejscowość

Rycerzewo

8. Fotografia z opisem wskazującym orientację albo mapa z zaznaczonym stanowiskiem archeologicznym

4. Adres

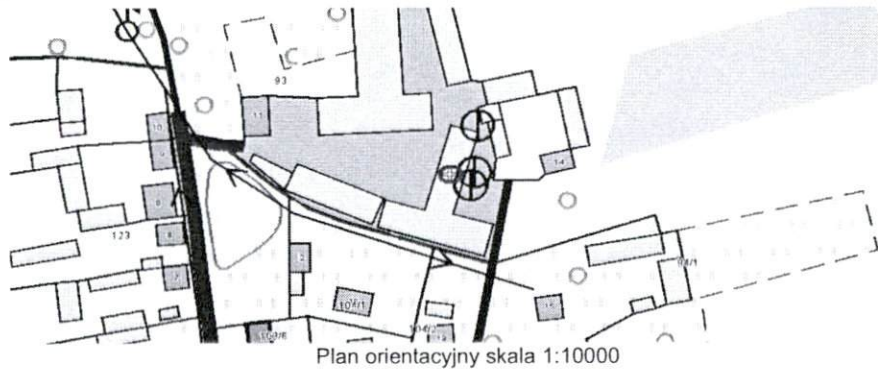
ul. Rycerzewo 11
działka nr. 93



Chlew od strony północno-zachodniej



Chlew od strony północno-zachodniej



5. Przynależność administracyjna

województwo Kujawsko-pomorskie

powiat Inowrocławski

gmina Pakość

6. Formy ochrony

7. Opracowanie karty (autor, data i podpis)

Rafał Gotowski

14.12.2012 r.

Kierownik
Referatu Oświaty,
Kultury i Promocji Gminy

Rafał Gotowski

GEZ

KARTA ADRESOWA ZABYTKU NIERUCHOMEGO

3. Miejscowość

Rycerzewo

1. Nazwa

DOM

2. Czas powstania

mur. 1912 r.

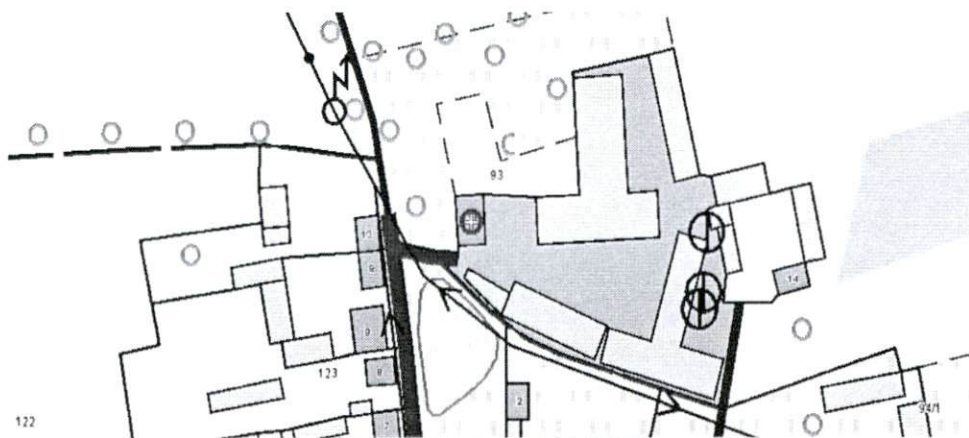
8. Fotografia z opisem wskazującym orientację albo mapa z zaznaczonym stanowiskiem archeologicznym



Dom od strony południowo-wschodniej



Dom od strony południowo-zachodniej



Plan orientacyjny skala 1:10000

4. Adres

ul. Rycerzewo 11
działka nr. 93

5. Przynależność administracyjna

województwo Kujawsko-pomorskie

powiat Inowrocławski

gmina Pakość

6. Formy ochrony

7. Opracowanie karty (autor, data i podpis)

Rafał Gotowski

14.12.2012 r.

Kierownik
Referatu Oświaty,
Kultury i Promocji Gminy

Rafał Gotowski

GEZ

KARTA ADRESOWA ZABYTKU NIERUCHOMEGO

3. Miejscowość

Rycerzewo

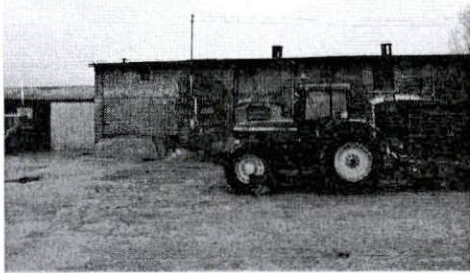
1. Nazwa

STAJNIA

2. Czas powstania

mur. 1908 r.

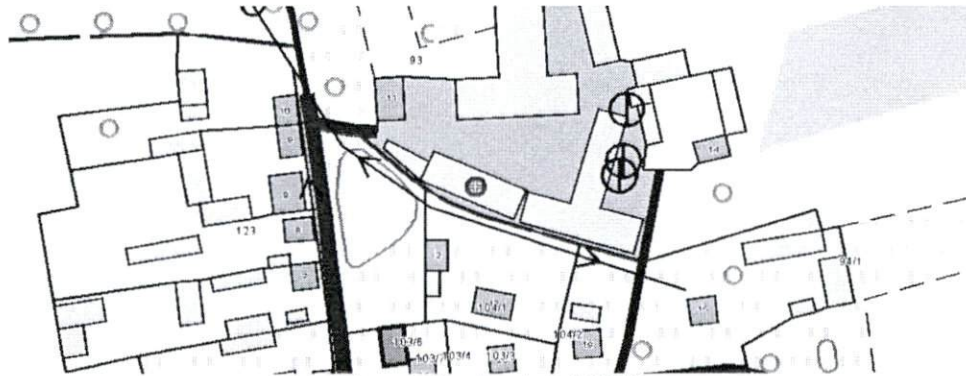
8. Fotografia z opisem wskazującym orientację albo mapa z zaznaczonym stanowiskiem archeologicznym



Stajnia od strony północnej



Stajnia od strony północno-zachodniej



Plan orientacyjny skala 1:10000

4. Adres

ul. Rycerzewo 11
działka nr. 93

5. Przynależność administracyjna

województwo Kujawsko-pomorskie

powiat Inowrocławski

gmina Pakość

6. Formy ochrony

7. Opracowanie karty (autor, data i podpis)

Rafał Gotowski

14.12.2012 r.

Kierownik
Referatu Oświaty,
Kultury i Promocji Gminy
Rafał Gotowski

GEZ

KARTA ADRESOWA ZABYTKU NIERUCHOMEGO

3. Miejscowość

Rycerzewo

1. Nazwa

STODOŁA

2. Czas powstania

mur. 1926 r.

8. Fotografia z opisem wskazującym orientację albo mapa z zaznaczonym stanowiskiem archeologicznym

4. Adres

ul. Rycerzewo 11
działka nr. 93

5. Przynależność administracyjna

województwo Kujawsko-pomorskie

powiat Inowrocławski

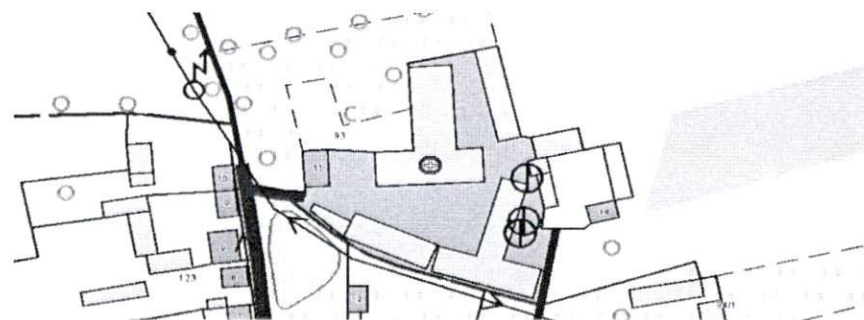
gmina Pakość



Stodoła od strony zachodniej



Stodoła od strony południowo-zachodniej



Plan orientacyjny skala 1:10000

6. Formy ochrony

7. Opracowanie karty (autor, data i podpis)

Rafał Gotowski

14.12.2012 r.

Kierownik
Referatu Oświaty,
Kultury i Promocji Gminy

Rafał Gotowski

GEZ

KARTA ADRESOWA ZABYTKU NIERUCHOMEGO

1. Nazwa

BUDYNEK GOSPODARCZY

2. Czas powstania

mur. k. XIX w.

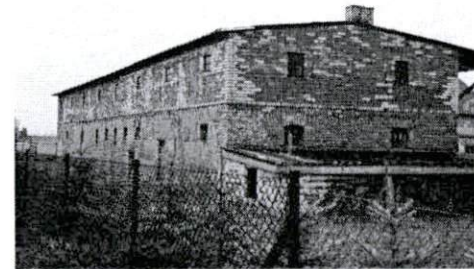
3. Miejscowość

Rycerzewo

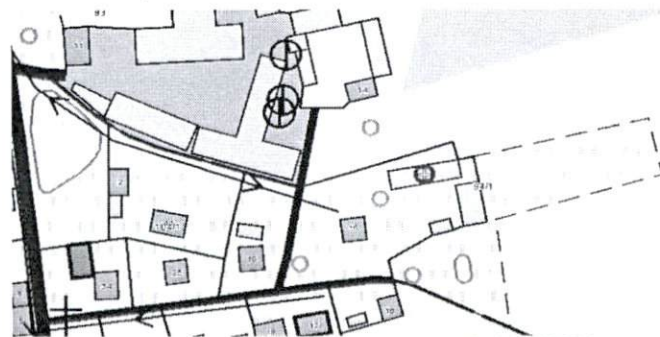
8. Fotografia z opisem wskazującym orientację albo mapa z zaznaczonym stanowiskiem archeologicznym



Budynek gospodarczy od strony południowo-zachodniej



Budynek gospodarczy od strony północno-zachodniej



Plan orientacyjny skala 1:10000

4. Adres

ul. Rycerzewo 15
działka nr. 94/1

5. Przynależność administracyjna

województwo Kujawsko-pomorskie

powiat Inowrocławski

gmina Pakość

6. Formy ochrony

7. Opracowanie karty (autor, data i podpis)

Rafał Gotowski

14.12.2012 r.

Kierownik
Referatu Oświaty,
Kultury i Promocji Gminy
Rafał Gotowski

GEZ

KARTA ADRESOWA ZABYTKU NIERUCHOMEGO

3. Miejscowość

Rycerzewo

1. Nazwa

DOM

2. Czas powstania

mur. ok. poł. XIX w.

8. Fotografia z opisem wskazującym orientację albo mapa z zaznaczonym stanowiskiem archeologicznym

4. Adres

ul. Rycerzewo 9
działka nr. 121

5. Przynależność administracyjna

województwo Kujawsko-pomorskie

powiat Inowrocławski

gmina Pakość



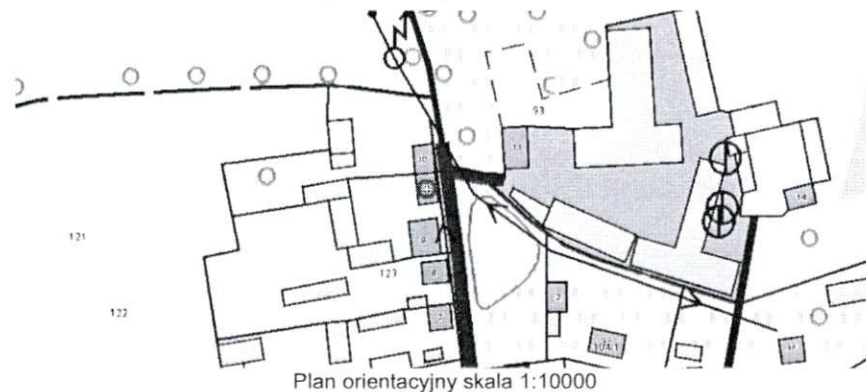
Dom od strony południowo-zachodniej



Dom od strony wschodniej



Dom od strony południowo-wschodniej



Plan orientacyjny skala 1:10000

6. Formy ochrony

7. Opracowanie karty (autor, data i podpis)

Rafał Gotowski

14.12.2012 r.

Kierownik
Referatu Oświaty,
Kultury i Promocji Gminy
Rafał Gotowski

GEZ

KARTA ADRESOWA ZABYTKU NIERUCHOMEGO

3. Miejscowość

Rycerzewo

1. Nazwa

DOM

2. Czas powstania

mur. ok. poł. XIX w.

8. Fotografia z opisem wskazującym orientację albo mapa z zaznaczonym stanowiskiem archeologicznym

4. Adres

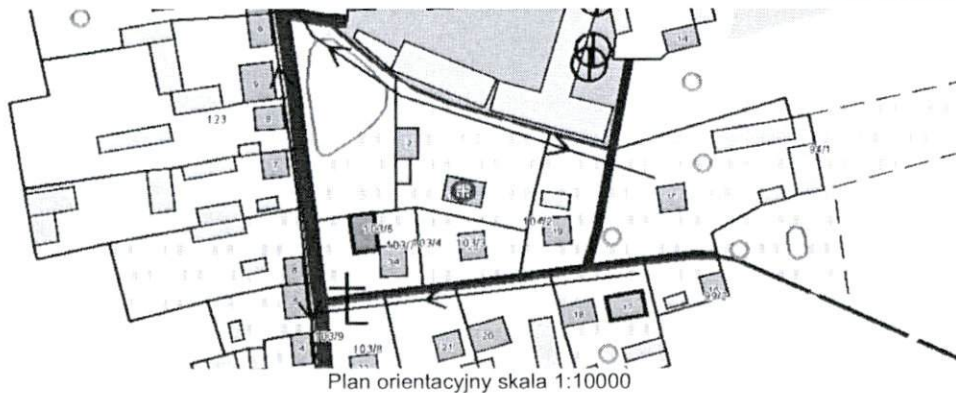
ul. Rycerzewo 13
działka nr. 104/1



Dom od strony północnej



Dom od strony północno-zachodniej



Plan orientacyjny skala 1:10000

5. Przynależność administracyjna

województwo Kujawsko-pomorskie

powiat Inowrocławski

gmina Pakość

6. Formy ochrony

7. Opracowanie karty (autor, data i podpis)

Rafał Gotowski

14.12.2012 r.

Kierownik
Referatu Oświaty,
Kultury i Promocji Gminy

Rafał Gotowski