

RADŁOWO

GEZ

KARTA ADRESOWA ZABYTKU NIERUCHOMEGO

3. Miejscowość

Radłowo

1. Nazwa

Dom

2. Czas powstania

mur. k. XIX w.

8. Fotografia z opisem wskazującym orientację albo mapa z zaznaczonym stanowiskiem archeologicznym



Dom od strony wschodniej



Dom od strony zachodniej



Plan orientacyjny skala 1:10000

4. Adres

ul. Radłowo 5
działka nr. 220/15

5. Przynależność administracyjna

województwo Kujawsko-pomorskie

powiat Inowrocławski

gmina Pakość

6. Formy ochrony

7. Opracowanie karty (autor, data i podpis)

Rafał Gotowski

14.12.2012 r.

Kierownik
Referatu Oświaty,
Kultury i Promocji Gminy
Rafał Gotowski

GEZ

KARTA ADRESOWA ZABYTKU NIERUCHOMEGO

3. Miejscowość

Radłowo

1. Nazwa

Budynek gospodarczy

2. Czas powstania

mur. k. XIX w.

8. Fotografia z opisem wskazującym orientację albo mapa z zaznaczonym stanowiskiem archeologicznym



Budynek od strony północno-zachodniej



Plan orientacyjny skala 1:10000

4. Adres

ul. Radłowo 5
działka nr. 220/15

5. Przynależność administracyjna

województwo Kujawsko-pomorskie

powiat Inowrocławski

gmina Pakość

6. Formy ochrony

7. Opracowanie karty (autor, data i podpis)

Rafał Gotowski

14.12.2012 r.

Kierownik
Referatu Oświaty,
Kultury i Promocji Gminy
Rafał Gotowski

GEZ

KARTA ADRESOWA ZABYTKU NIERUCHOMEGO

3. Miejscowość

Radłowo

1. Nazwa

BUDYNEK GOSPODARCZY 1

2. Czas powstania

mur. pocz. XX w.

8. Fotografia z opisem wskazującym orientację albo mapa z zaznaczonym stanowiskiem archeologicznym



Budynek gospodarczy od strony północno-wschodniej



Budynek gospodarczy od strony południowo-zachodniej

4. Adres

ul. Radłowo 8
działka nr. 220/22

5. Przynależność administracyjna

województwo Kujawsko-pomorskie

powiat Inowrocławski

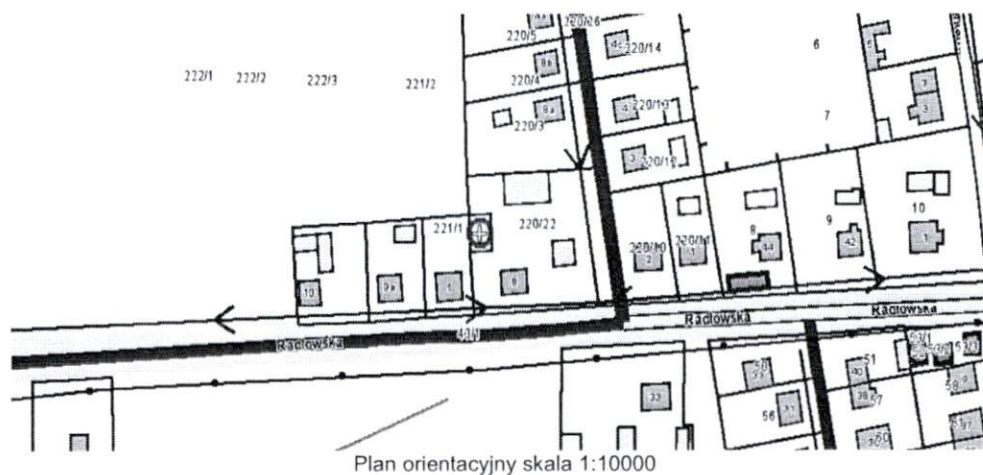
gmina Pakość

6. Formy ochrony

7. Opracowanie karty (autor, data i podpis)

Rafał Gotowski

14.12.2012 r.



Plan orientacyjny skala 1:10000

Kierownik
Referatu Oświaty,
Kultury i Promocji Gminy
Rafał Gotowski

GEZ

KARTA ADRESOWA ZABYTKU NIERUCHOMEGO

3. Miejscowość

Radłowo

1. Nazwa

BUDYNEK GOSPODARCZY 2

2. Czas powstania

mur. pocz. XX w.

8. Fotografia z opisem wskazującym orientację albo mapa z zaznaczonym stanowiskiem archeologicznym



Budynek gospodarczy od strony północno-zachodniej



Budynek gospodarczy od strony południowo-wschodniej

4. Adres

ul. Radłowo 8
działka nr. 220/22

5. Przynależność administracyjna

województwo Kujawsko-pomorskie

powiat Inowrocławski

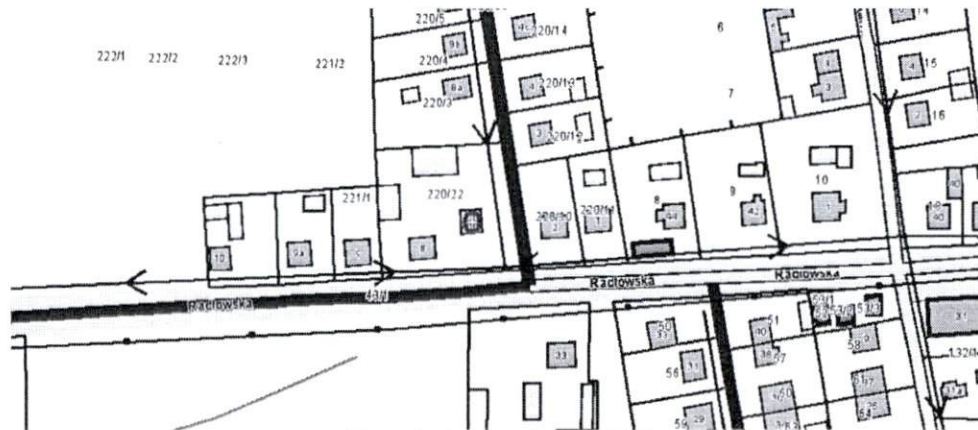
gmina Pakość

6. Formy ochrony

7. Opracowanie karty (autor, data i podpis)

Rafał Gotowski

14.12.2012 r.



Plan orientacyjny skala 1:10000

Kierownik
Referatu Oświaty,
Kultury i Promocji Gminy
Rafał Gotowski

GEZ

KARTA ADRESOWA ZABYTKU NIERUCHOMEGO

1. Nazwa

DOM

2. Czas powstania

mur. pocz. XX w.

3. Miejscowość

Radłowo

8. Fotografia z opisem wskazującym orientację albo mapa z zaznaczonym stanowiskiem archeologicznym



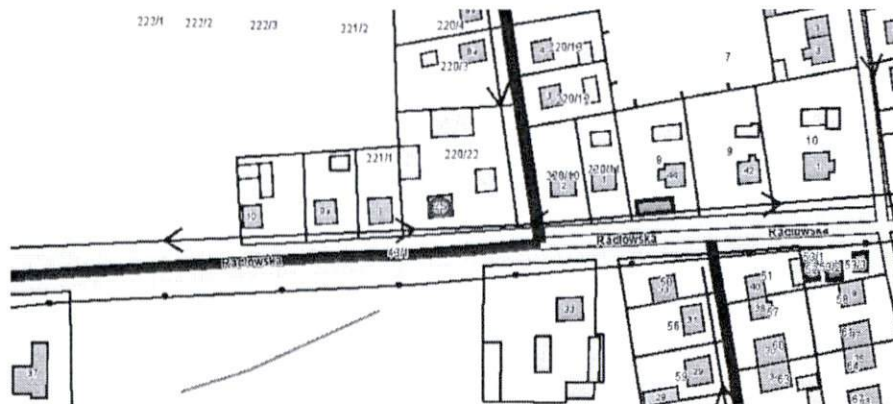
Dom od strony północno-wschodnia



Dom od strony południowo-zachodniej



Dom od strony południowo-wschodniej



Plan orientacyjny skala 1:10000

4. Adres

ul. Radłowo 8
działka nr. 220/22

5. Przynależność administracyjna

województwo Kujawsko-pomorskie

powiat Inowrocławski

gmina Pakość

6. Formy ochrony

7. Opracowanie karty (autor, data i podpis)

Rafał Gotowski

14.12.2012 r.

Kierownik
Referatu Oświaty,
Kultury i Promocji Gminy

Rafał Gotowski

GEZ

KARTA ADRESOWA ZABYTKU NIERUCHOMEGO

3. Miejscowość

Radłowo

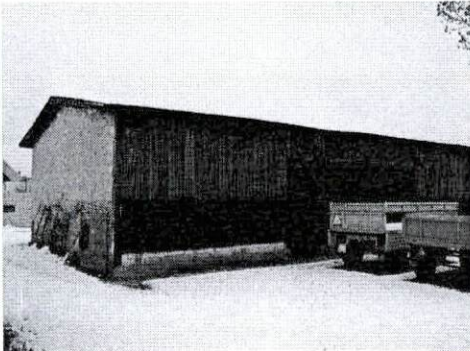
1. Nazwa

STODOŁA

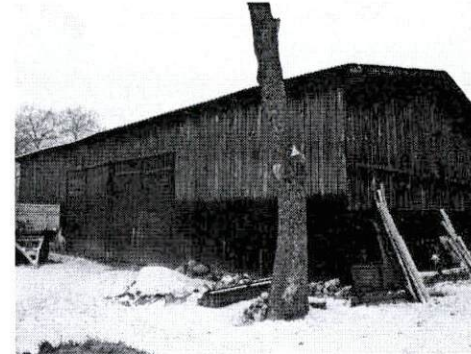
2. Czas powstania

mur. pocz. XX w.

8. Fotografia z opisem wskazującym orientację albo mapa z zaznaczonym stanowiskiem archeologicznym



Stodoła od strony południowo-zachodniej



Stodoła od strony południowo-wschodniej



Plan orientacyjny skala 1:10000

4. Adres

ul. Radłowo 8
działka nr. 220/22

5. Przynależność administracyjna

województwo Kujawsko-pomorskie

powiat Inowrocławski

gmina Pakość

6. Formy ochrony

7. Opracowanie karty (autor, data i podpis)

Rafał Gotowski

14.12.2012 r.

Kierownik
Referatu Oświaty,
Kultury i Promocji Gminy
Rafał Gotowski

GEZ

KARTA ADRESOWA ZABYTKU NIERUCHOMEGO

3. Miejscowość

Radłowo

1. Nazwa

DOM

2. Czas powstania

mur. pocz. 1914 r.

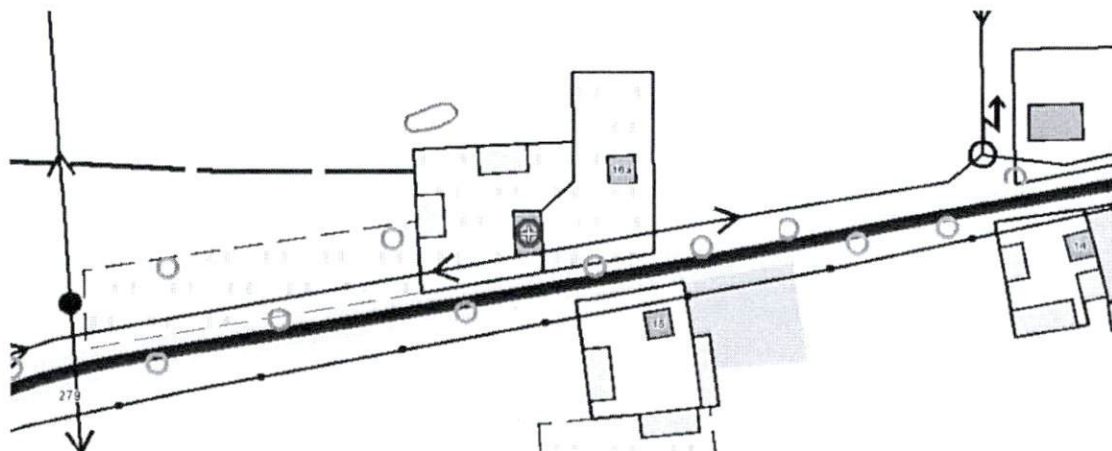
8. Fotografia z opisem wskazującym orientację albo mapa z zaznaczonym stanowiskiem archeologicznym



Dom od strony południowo-wschodniej



Dom od strony południowej



Plan orientacyjny skala 1:10000

4. Adres

ul. Radłowo 16
działka nr. 227/1

5. Przynależność administracyjna

województwo Kujawsko-pomorskie

powiat Inowrocławski

gmina Pakość

6. Formy ochrony

7. Opracowanie karty (autor, data i podpis)

Rafał Gotowski

14.12.2012 r.

Kierownik
Referatu Oświaty,
Kultury i Promocji Gminy
Rafał Gotowski

GEZ

KARTA ADRESOWA ZABYTKU NIERUCHOMEGO

3. Miejscowość

Radłowo

1. Nazwa

DOM

2. Czas powstania

mur. I. 30 XX w.

8. Fotografia z opisem wskazującym orientację albo mapa z zaznaczonym stanowiskiem archeologicznym



Dom od strony zachodniej



Dom od strony wschodniej



Dom od strony południowo-wschodniej

4. Adres

ul. Radłowo 28
działka nr. 160

5. Przynależność administracyjna

województwo Kujawsko-pomorskie

powiat Inowrocławski

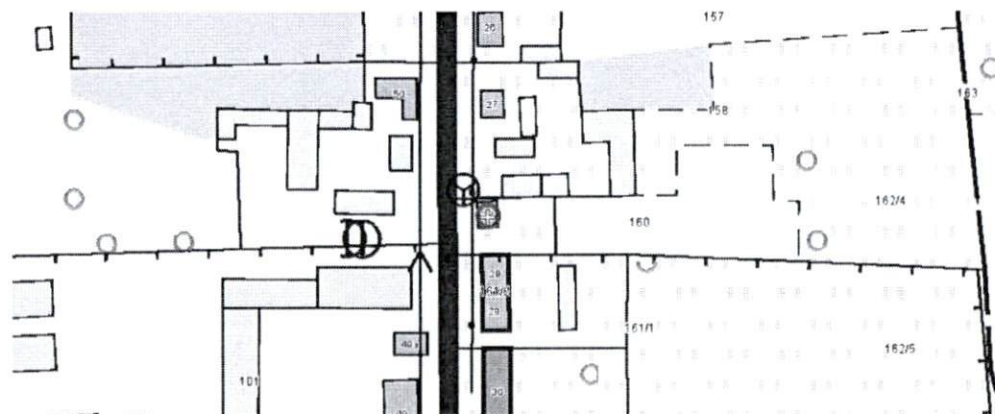
gmina Pakość

6. Formy ochrony

7. Opracowanie karty (autor, data i podpis)

Rafał Gotowski

14.12.2012 r.



Plan orientacyjny skala 1:10000

Kierownik
Referatu Oświaty,
Kultury i Promocji Gminy
Rafał Gotowski

GEZ

KARTA ADRESOWA ZABYTKU NIERUCHOMEGO

3. Miejscowość

Radłowo

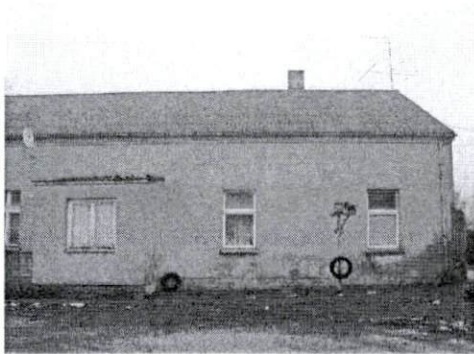
1. Nazwa

DOM

2. Czas powstania

mur. pocz. XX w.

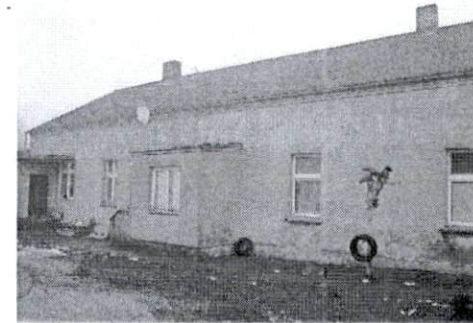
8. Fotografia z opisem wskazującym orientację albo mapa z zaznaczonym stanowiskiem archeologicznym



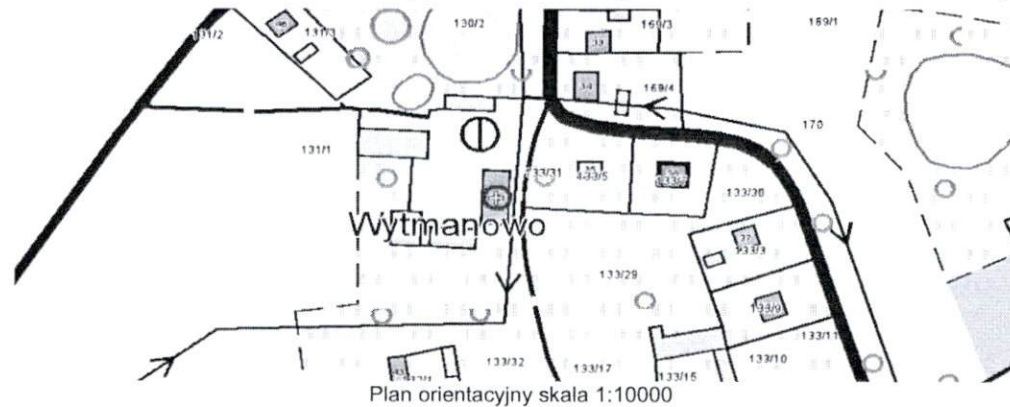
Dom od strony zachodniej



Dom od strony północno-wschodniej



Dom od strony południowo-zachodniej



4. Adres

ul. Radłowo 45
działka nr. 131/1

5. Przynależność administracyjna

województwo Kujawsko-pomorskie

powiat Inowrocławski

gmina Pakość

6. Formy ochrony

7. Opracowanie karty (autor, data i podpis)

Rafał Gotowski

14.12.2012 r.

Kierownik
Referatu Oświaty,
Kultury i Promocji Gminy

Rafał Gotowski

GEZ

KARTA ADRESOWA ZABYTKU NIERUCHOMEGO

3. Miejscowość

Radłowo

1. Nazwa

CHLEW

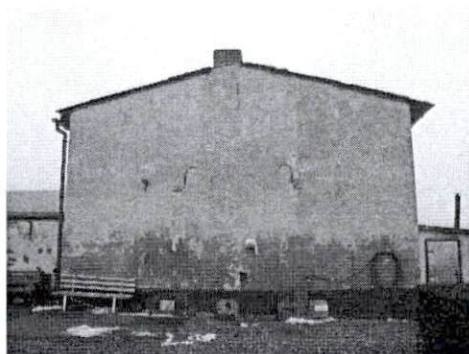
2. Czas powstania

mur. k. XIX w.

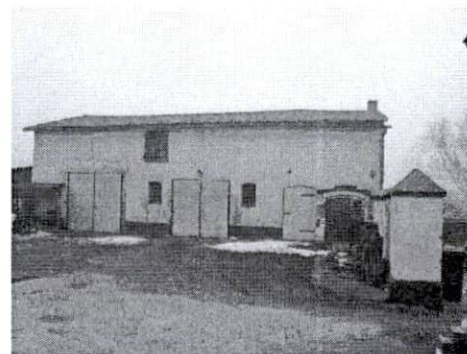
8. Fotografia z opisem wskazującym orientację albo mapa z zaznaczonym stanowiskiem archeologicznym



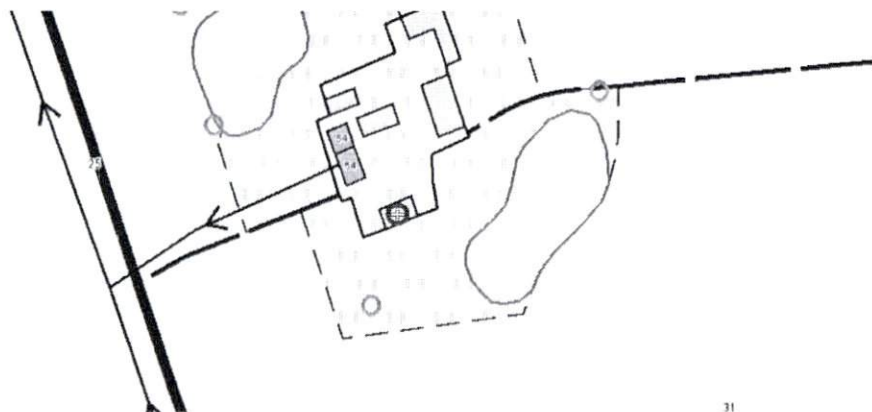
Chlew od strony północno-wschodniej



Chlew od strony południowo-zachodniej



Chlew od strony północno-zachodniej



Plan orientacyjny skala 1:10000

4. Adres

ul. Radłowo 54
działka nr. 30/2

5. Przynależność administracyjna

województwo Kujawsko-pomorskie

powiat Inowrocławski

gmina Pakość

6. Formy ochrony

7. Opracowanie karty (autor, data i podpis)

Rafał Gotowski

14.12.2012 r.

Kierownik
Referatu Oświaty,
Kultury i Promocji Gminy
Rafał Gotowski

GEZ

KARTA ADRESOWA ZABYTKU NIERUCHOMEGO

3. Miejscowość

Radłowo

1. Nazwa

DOM

2. Czas powstania

mur. k. XIX w.

8. Fotografia z opisem wskazującym orientację albo mapa z zaznaczonym stanowiskiem archeologicznym



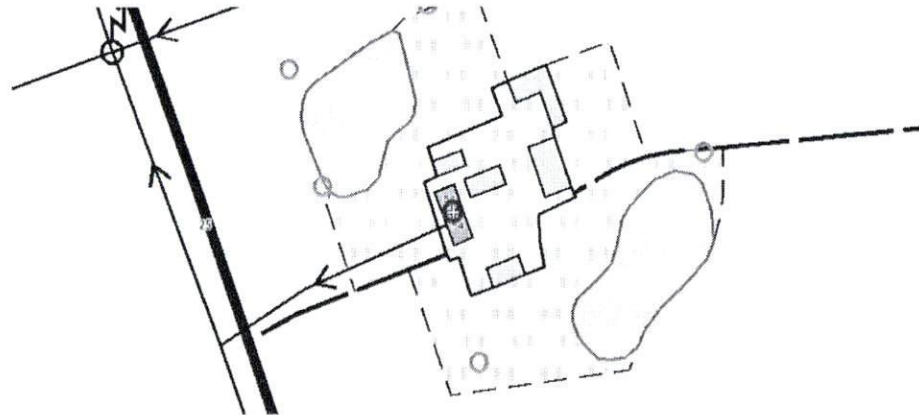
Dom od strony południowo-wschodniej



dom od strony południowej



Dom od strony północno-wschodniej



Plan orientacyjny skala 1:10000

4. Adres

ul. Radłowo 54
działka nr. 30/2

5. Przynależność administracyjna

województwo Kujawsko-pomorskie

powiat Inowrocławski

gmina Pakość

6. Formy ochrony

7. Opracowanie karty (autor, data i podpis)

Rafał Gotowski

14.12.2012 r.

Kierownik
Referatu Oświaty,
Kultury i Promocji Gminy

Rafał Gotowski

GEZ

KARTA ADRESOWA ZABYTKU NIERUCHOMEGO

1. Nazwa

BUDYNEK GOSPODARCZY

2. Czas powstania

mur. pocz. XX w.

3. Miejscowość

Radłowo

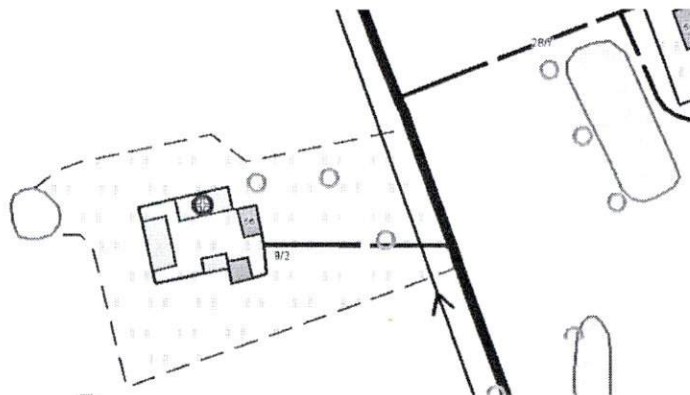
8. Fotografia z opisem wskazującym orientację albo mapa z zaznaczonym stanowiskiem archeologicznym



Budynek gospodarczy od strony południowej



Budynek gospodarczy od strony południowej



Plan orientacyjny skala 1:10000

4. Adres

ul. Radłowo 55
działka nr. 9/2

5. Przynależność administracyjna

województwo Kujawsko-pomorskie

powiat Inowrocławski

gmina Pakość

6. Formy ochrony

7. Opracowanie karty (autor, data i podpis)

Rafał Gotowski

14.12.2012 r.

Kierownik
Referatu Oświaty,
Kultury i Promocji Gminy
Rafał Gotowski

GEZ

KARTA ADRESOWA ZABYTKU NIERUCHOMEGO

1. Nazwa

DOM

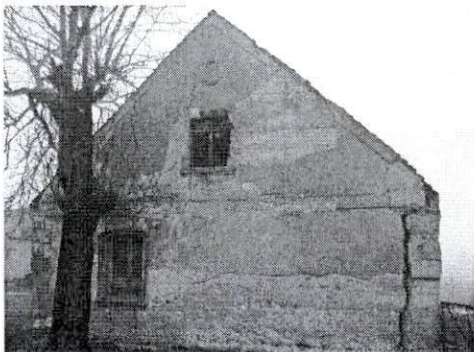
2. Czas powstania

mur. 2 poł. XIX w.

3. Miejscowość

Radłowo

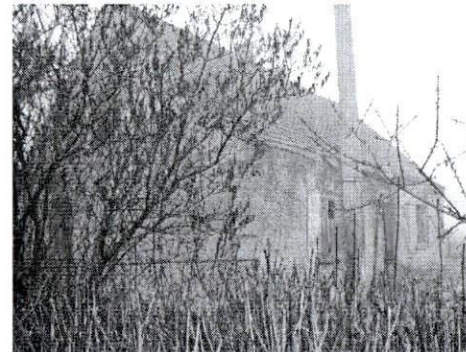
8. Fotografia z opisem wskazującym orientację albo mapa z zaznaczonym stanowiskiem archeologicznym



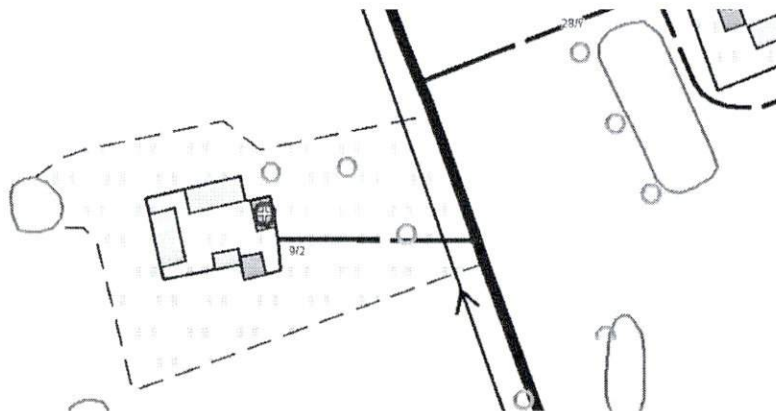
Dom od strony południowej



Dom od strony zachodniej



Dom od strony południowo-wschodniej



Plan orientacyjny skala 1:10000

4. Adres

ul. Radłowo 55
działka nr. 9/2

5. Przynależność administracyjna

województwo Kujawsko-pomorskie

powiat Inowrocławski

gmina Pakość

6. Formy ochrony

7. Opracowanie karty (autor, data i podpis)

Rafał Gotowski

14.12.2012 r.

Kierownik
Referatu Oświaty,
Kultury i Promocji Gminy

Rafał Gotowski

GEZ

KARTA ADRESOWA ZABYTKU NIERUCHOMEGO

3. Miejscowość

Radłowo

1. Nazwa

CHLEW

2. Czas powstania

mur. 1888 r.

8. Fotografia z opisem wskazującym orientację albo mapa z zaznaczonym stanowiskiem archeologicznym



Chlew od strony południowo-zachodniej



Chlew od strony południowo-zachodniej



Chlew od strony zachodniej

4. Adres

ul. Radłowo 79
działka nr. 80/2

5. Przynależność administracyjna

województwo Kujawsko-pomorskie

powiat Inowrocławski

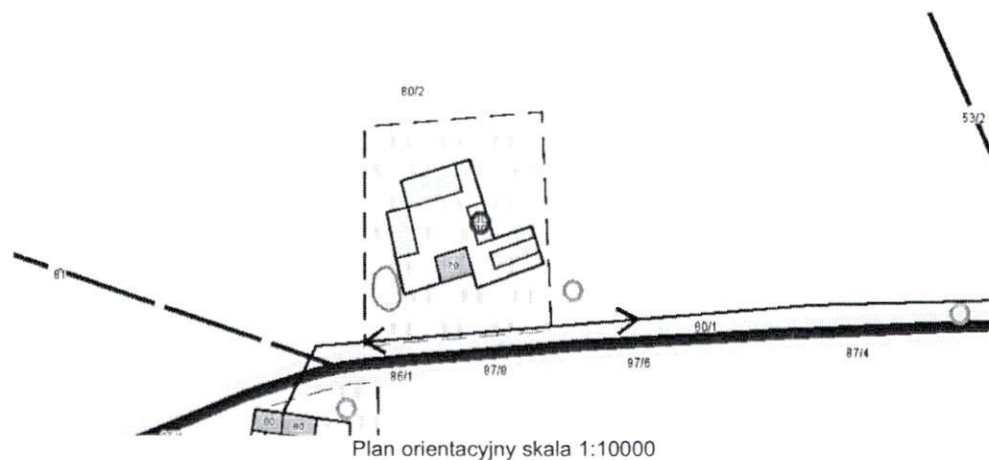
gmina Pakość

6. Formy ochrony

7. Opracowanie karty (autor, data i podpis)

Rafał Gotowski

14.12.2012 r.



Kierownik
Referatu Oświaty,
Kultury i Promocji Gminy
Rafał Gotowski

GEZ

KARTA ADRESOWA ZABYTKU NIERUCHOMEGO

3. Miejscowość

Radłowo

1. Nazwa

DOM

2. Czas powstania

mur. 2 poł. XIX w.

8. Fotografia z opisem wskazującym orientację albo mapa z zaznaczonym stanowiskiem archeologicznym



Dom od strony zachodniej



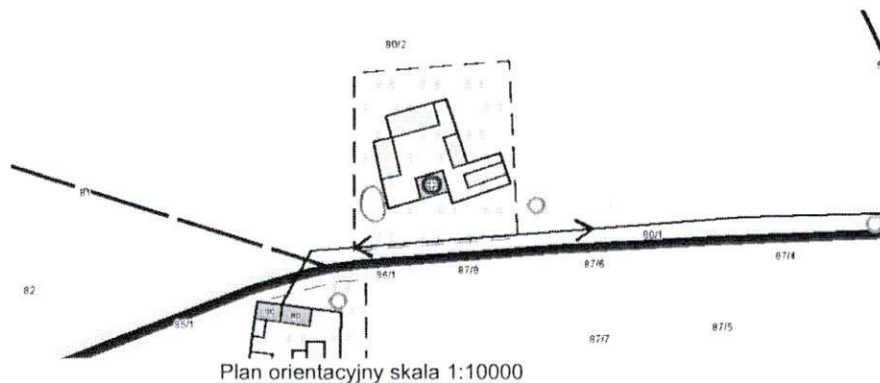
Dom od strony południowo-wschodniej



Dom od strony południowo-zachodniej



Dom od strony północnej



4. Adres

ul. Radłowo 79
działka nr. 80/2

5. Przynależność administracyjna

województwo Kujawsko-pomorskie

powiat Inowrocławski

gmina Pakość

6. Formy ochrony

7. Opracowanie karty (autor, data i podpis)

Rafał Gotowski

14.12.2012 r.

Kierownik
Referatu Oświaty,
Kultury i Promocji Gminy
Rafał Gotowski

GEZ

KARTA ADRESOWA ZABYTKU NIERUCHOMEGO

3. Miejscowość

Radłowo

1. Nazwa

CHLEW

2. Czas powstania

mur. pocz. XX w.

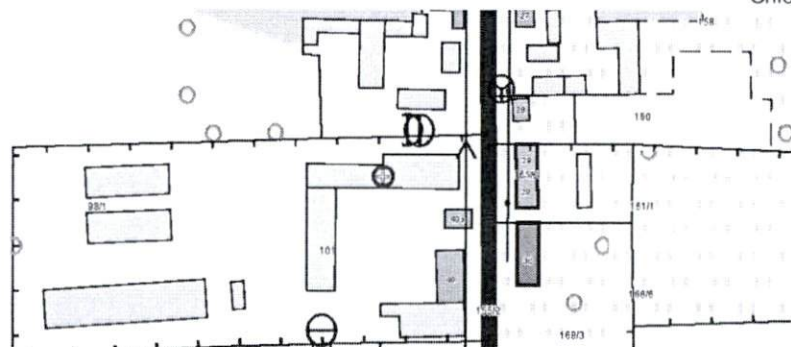
8. Fotografia z opisem wskazującym orientację albo mapa z zaznaczonym stanowiskiem archeologicznym



Chlew od strony południowo-wschodniej



Chlew od strony południowo-zachodniej



Plan orientacyjny skala 1:10000

4. Adres

ul. Radłowo 49
działka nr. 308/2

5. Przynależność administracyjna

województwo Kujawsko-pomorskie

powiat Inowrocławski

gmina Pakość

6. Formy ochrony

7. Opracowanie karty (autor, data i podpis)

Rafał Gotowski

14.12.2012 r.

Kierownik
Referatu Oświaty,
Kultury i Promocji Gminy

Rafał Gotowski

GEZ

KARTA ADRESOWA ZABYTKU NIERUCHOMEGO

3. Miejscowość

Radłowo

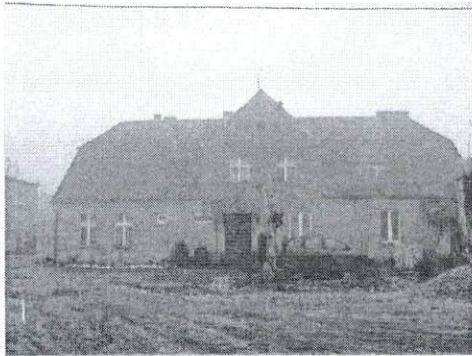
1. Nazwa

DWÓR

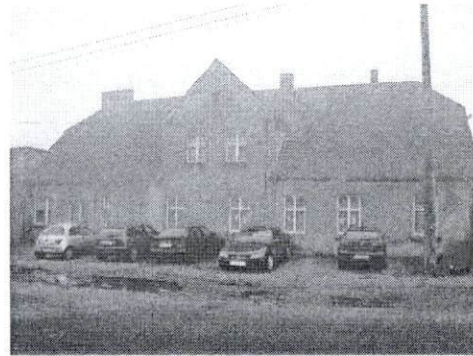
2. Czas powstania

mur. I. 30 XX w.

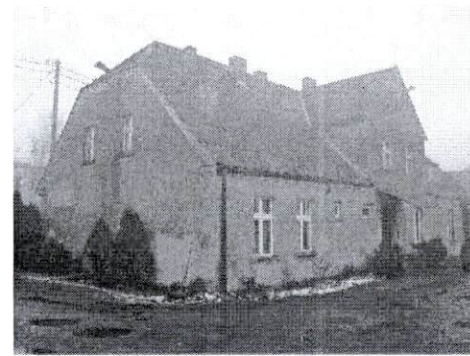
8. Fotografia z opisem wskazującym orientację albo mapa z zaznaczonym stanowiskiem archeologicznym



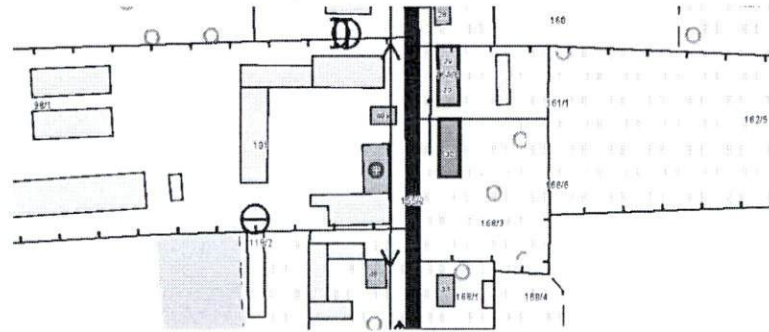
Dwór od strony zachodniej



Dwór od strony wschodniej



Dwór od strony północno-zachodniej



Plan orientacyjny skala 1:10000

4. Adres

ul. Radłowo 49
działka nr. 308/2

5. Przynależność administracyjna

województwo Kujawsko-pomorskie

powiat Inowrocławski

gmina Pakość

6. Formy ochrony

7. Opracowanie karty (autor, data i podpis)

Rafał Gotowski

14.12.2012 r.

Kierownik
Referatu Oświaty,
Kultury i Promocji Gminy
Rafał Gotowski

GEZ

KARTA ADRESOWA ZABYTKU NIERUCHOMEGO

3. Miejscowość

Radłowo

1. Nazwa

BUDYNEK GOSPODARCZY

2. Czas powstania

mur. k. XIX w.

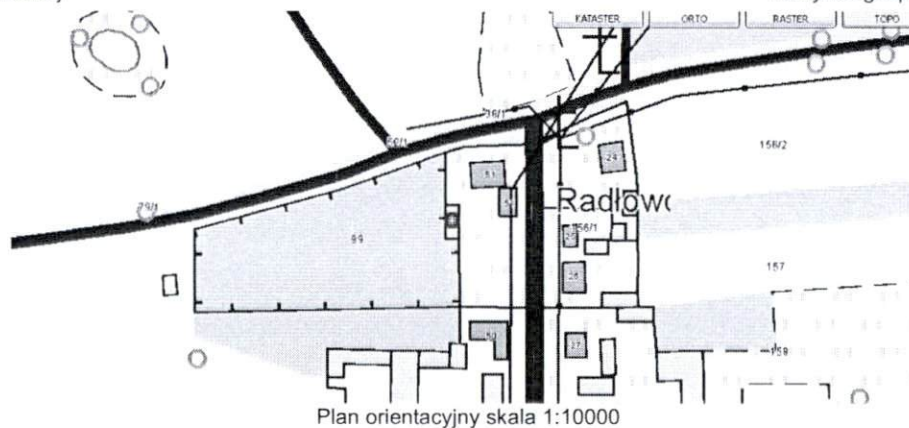
8. Fotografia z opisem wskazującym orientację albo mapa z zaznaczonym stanowiskiem archeologicznym



Budynek gospodarczy od strony wschodniej



Budynek gospodarczy od strony północno-wschodniej



4. Adres

ul. Radłowo 51
działka nr. 99

5. Przynależność administracyjna

województwo Kujawsko-pomorskie

powiat Inowrocławski

gmina Pakość

6. Formy ochrony

7. Opracowanie karty (autor, data i podpis)

Rafał Gotowski

14.12.2012 r.

Kierownik
Referatu Oświaty,
Kultury i Promocji Gminy

Rafał Gotowski

GEZ

KARTA ADRESOWA ZABYTKU NIERUCHOMEGO

3. Miejscowość

Radłowo

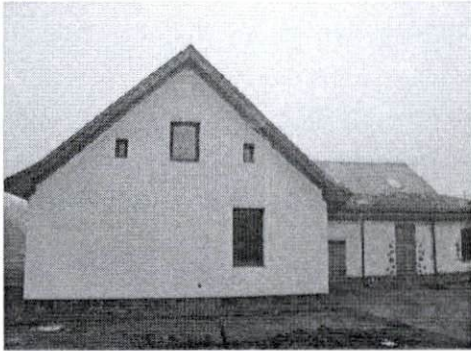
1. Nazwa

SZKOŁA

2. Czas powstania

mur. k. XIX w.

8. Fotografia z opisem wskazującym orientację albo mapa z zaznaczonym stanowiskiem archeologicznym



Szkoła od strony zachodniej



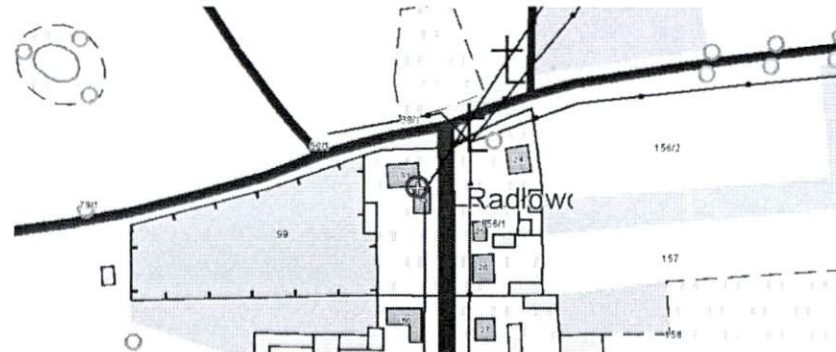
Szkoła od strony północno wschodniej



Szkoła od strony północnej



Szkoła od strony południowej



4. Adres

ul. Radłowo 51
działka nr. 99

5. Przynależność administracyjna

województwo Kujawsko-pomorskie

powiat Inowrocławski

gmina Pakość

6. Formy ochrony

7. Opracowanie karty (autor, data i podpis)

Rafał Gotowski

14.12.2012 r.

Kierownik
Referatu Oświaty,
Kultury i Promocji Gminy

Rafał Gotowski

GEZ

KARTA ADRESOWA ZABYTKU NIERUCHOMEGO

3. Miejscowość

Radłowo

1. Nazwa

DOM

2. Czas powstania

mur. 2 poł. XIX w.

8. Fotografia z opisem wskazującym orientację albo mapa z zaznaczonym stanowiskiem archeologicznym

4. Adres

ul. Radłowo 92
działka nr. 124/1

5. Przynależność administracyjna

województwo Kujawsko-pomorskie

powiat Inowrocławski

gmina Pakość

6. Formy ochrony

7. Opracowanie karty (autor, data i podpis)

Rafał Gotowski

14.12.2012 r.



Dom od strony wschodniej



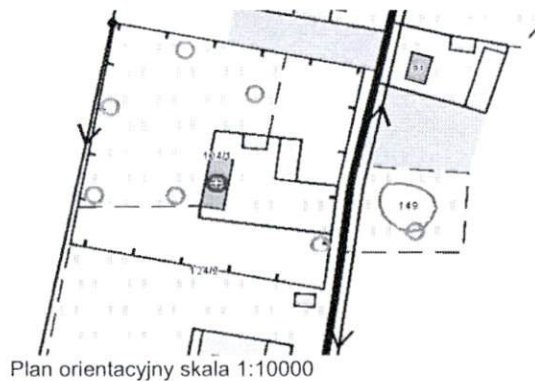
Dom od strony zachodniej



Dom od strony południowo-wschodniej



Dom od strony północnej



Plan orientacyjny skala 1:10000

Kierownik
Referatu Oświaty,
Kultury i Promocji Gminy

Rafał Gotowski

GEZ

KARTA ADRESOWA ZABYTKU NIERUCHOMEGO

1. Nazwa

SZKOŁA EWANGELICKA

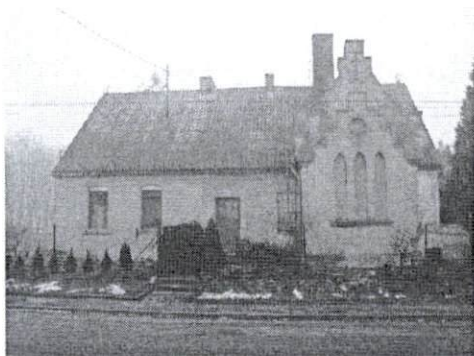
2. Czas powstania

mur. 2 poł. XIX w.

3. Miejscowość

Radłowo

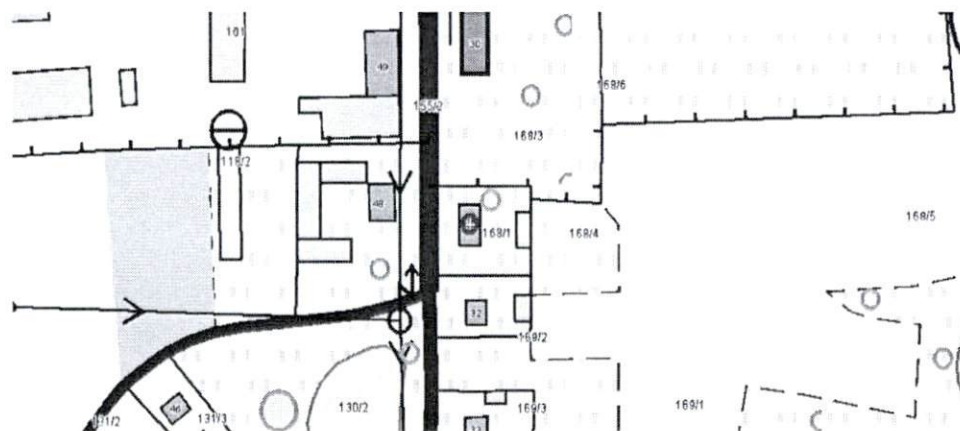
8. Fotografia z opisem wskazującym orientację albo mapa z zaznaczonym stanowiskiem archeologicznym



Szkoła od strony zachodniej



Szkoła od strony północno-zachodniej



Plan orientacyjny skala 1:10000

4. Adres

ul. Radłowo 31
działka nr. 305

5. Przynależność administracyjna

województwo Kujawsko-pomorskie

powiat Inowrocławski

gmina Pakość

6. Formy ochrony

7. Opracowanie karty (autor, data i podpis)

Rafał Gotowski

14.12.2012 r.

Kierownik
Referatu Oświaty,
Kultury i Promocji Gminy

Rafał Gotowski