

GŁEZ PAKOŚĆ
ul. Rynek 4

KARTA ADRESOWA ZABYTKU NIERUCHOMEGO

3. Miejscowość

Pakość

1. Nazwa
88-170 Pakość

BANK LUDOWY

2. Czas powstania

mur. 1906 r.

8. Fotografia z opisem wskazującym orientację albo mapa z zaznaczonym stanowiskiem archeologicznym

4. Adres

ul. Rynek 30
działka nr. 204/2

5. Przynależność administracyjna

województwo Kujawsko-pomorskie

powiat Inowrocławski

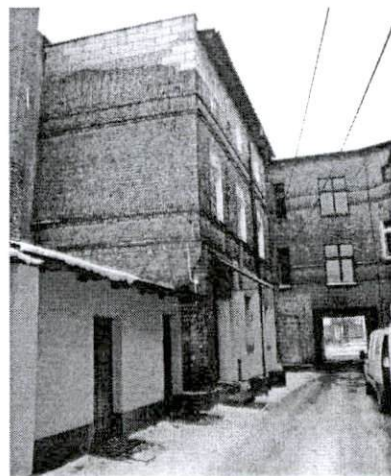
gmina Pakość



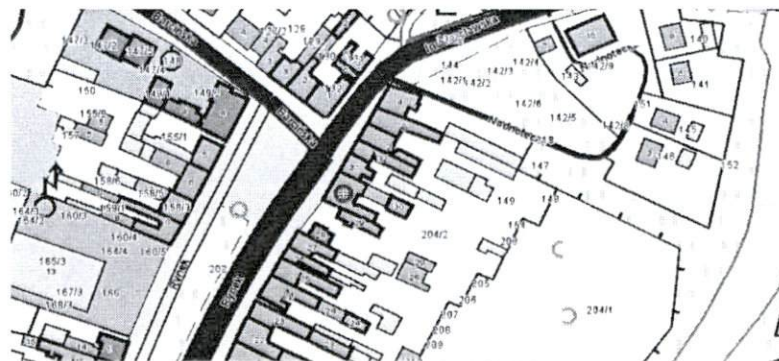
Bank od strony północno-zachodniej



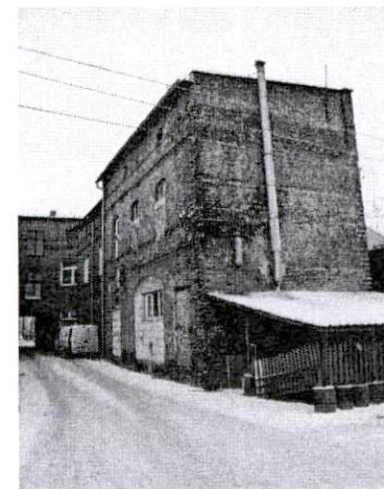
Bank od strony południowo-zachodniej



Bank od strony południowo-wschodniej



Plan orientacyjny skala 1:10000



Bank od strony południowo-wschodniej

6. Formy ochrony

7. Opracowanie karty (autor, data i podpis)

Rafał Gotowski

14.12.2012 r.

Kierownik
Referatu Oświaty,
Kultury i Promocji Gminy

Rafał Gotowski

GMINA PAKOŚĆ
GEZ
ul. Rynek 4
88-170 Pakość

KARTA ADRESOWA ZABYTKU NIERUCHOMEGO

1. Nazwa
DWÓR

2. Czas powstania
mur. 1809 r.

3. Miejscowość

Pakość

8. Fotografia z opisem wskazującym orientację albo mapa z zaznaczonym stanowiskiem archeologicznym

4. Adres

ul. Barcińska 11
działka nr. 20/2

5. Przynależność administracyjna

województwo Kujawsko-pomorskie

powiat Inowrocławski

gmina Pakość

6. Formy ochrony

7. Opracowanie karty (autor, data i podpis)

Rafał Gotowski

14.12.2012 r.

Kierownik
Referatu Oświaty,
Kultury i Promocji Gminy

Rafał Gotowski



Dwór od strony zachodniej



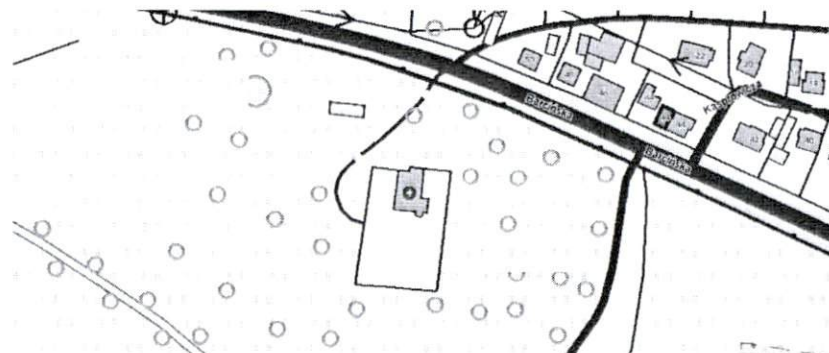
Dwór od strony północno-zachodniej



Dwór od strony północnej



Dwór od strony południowo-zachodniej



Plan orientacyjny skala 1:10000

GEZ

KARTA ADRESOWA ZABYTKU NIERUCHOMEGO

3. Miejscowość

Pakość

1. Nazwa

CMENTARZ

2. Czas powstania

mur. pocz. XX w.

8. Fotografia z opisem wskazującym orientację albo mapa z zaznaczonym stanowiskiem archeologicznym



Brama od strony północno-wschodniej



Ossarium od strony wschodniej



Głaz od strony zachodniej



Plan orientacyjny skala 1:10000



4. Adres

ul. Cmentarna
działka nr. 27, 28/1, 28/3, 28/4, 28/5

5. Przynależność administracyjna

województwo Kujawsko-pomorskie

powiat Inowrocławski

gmina Pakość

6. Formy ochrony

07.03.1989 A/1136

7. Opracowanie karty (autor, data i podpis)

Rafał Gotowski

14.12.2012 r.

Kierownik
Referatu Oświaty,
Kultury i Promocji Gminy
Rafał Gotowski

GEZ

KARTA ADRESOWA ZABYTKU NIERUCHOMEGO

3. Miejscowość

Pakość

1. Nazwa

GAZOWNIA

2. Czas powstania

mur. 1906 r.

8. Fotografia z opisem wskazującym orientację albo mapa z zaznaczonym stanowiskiem archeologicznym



Gazownia od strony południowej



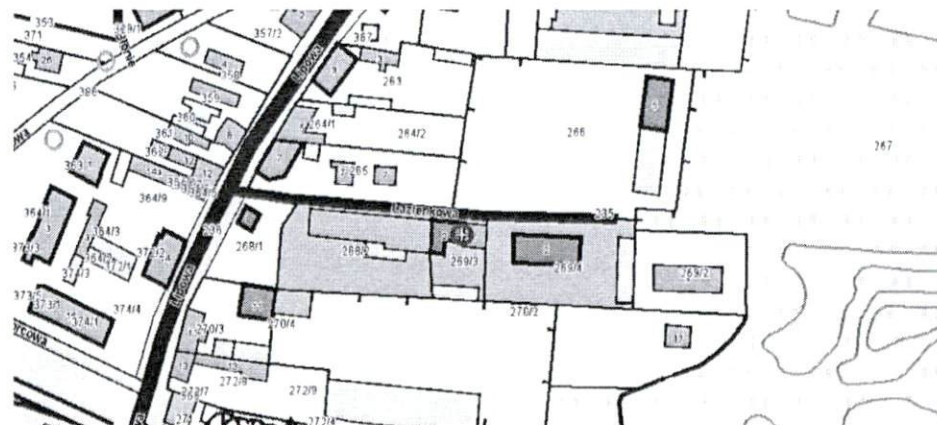
Gazownia od strony północno-zachodniej



Gazownia od strony północno-wschodniej



Gazownia od strony północno-zachodniej



Plan orientacyjny skala 1:10000

4. Adres

ul. Łazienkowa 2
działka nr. 269/3

5. Przynależność administracyjna

województwo Kujawsko-pomorskie

powiat Inowrocławski

gmina Pakość

6. Formy ochrony

7. Opracowanie karty (autor, data i podpis)

Rafał Gotowski

14.12.2012 r.

Kierownik
Referatu Oświaty,
Kultury i Promocji Gminy
Rafał Gotowski

GMINA PAKOŚĆ

GEZ Rynek 4
88-170 Pakość

KARTA ADRESOWA ZABYTKU NIERUCHOMEGO

1. Nazwa

GIMNAZJUM

2. Czas powstania

mur. 1909 r.

3. Miejscowość

Pakość

8. Fotografia z opisem wskazującym orientację albo mapa z zaznaczonym stanowiskiem archeologicznym



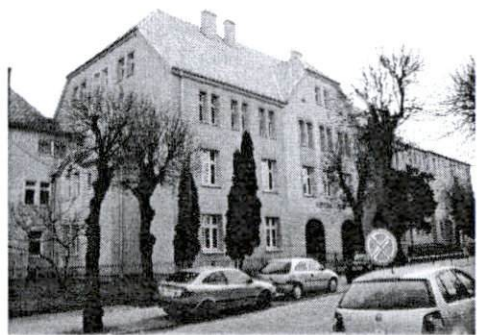
Gimnazjum od strony wschodniej



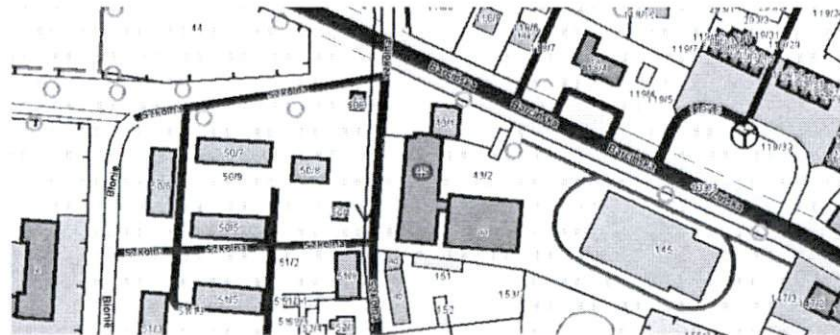
Gimnazjum od strony północnej



Gimnazjum od strony północno-wschodniej



Gimnazjum od strony północno-zachodniej



Plan orientacyjny skala 1:10000

4. Adres

ul. Szkolna 44
działka nr. 43/2

5. Przynależność administracyjna

województwo Kujawsko-pomorskie

powiat Inowrocławski

gmina Pakość

6. Formy ochrony

7. Opracowanie karty (autor, data i podpis)

Rafał Gotowski

14.12.2012 r.

Kierownik
Referatu Oświaty,
Kultury i Promocji Gminy

Rafał Gotowski

KARTA ADRESOWA ZABYTKU NIERUCHOMEGO

3. Miejscowość

Pakość

1. Nazwa

KOMISARIAT POLICJI

2. Czas powstania

mur. pocz. XX w.

8. Fotografia z opisem wskazującym orientację albo mapa z zaznaczonym stanowiskiem archeologicznym



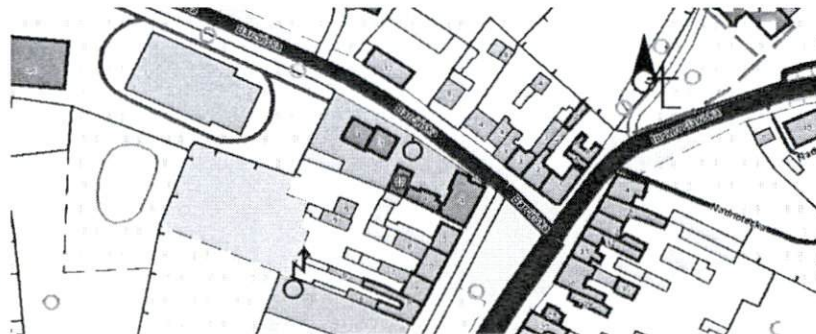
Komisariat od strony północno-zachodniej



Komisariat od strony wschodniej



Komisariat od strony północnej



Plan orientacyjny skala 1:10000



Komisariat od strony północno-wschodniej

4. Adres

ul. Barcińska 1
działka nr. 149/1

5. Przynależność administracyjna

województwo Kujawsko-pomorskie

powiat Inowrocławski

gmina Pakość

6. Formy ochrony

7. Opracowanie karty (autor, data i podpis)

Rafał Gotowski

14.12.2012 r.

Kierownik
Referatu Oświaty,
Kultury i Promocji Gminy
Rafał Gotowski

GMINA PAKOŚĆ
ul. Rynek 4
62-080 Pakość

KARTA ADRESOWA ZABYTKU NIERUCHOMEGO

1. Nazwa

Magazyn

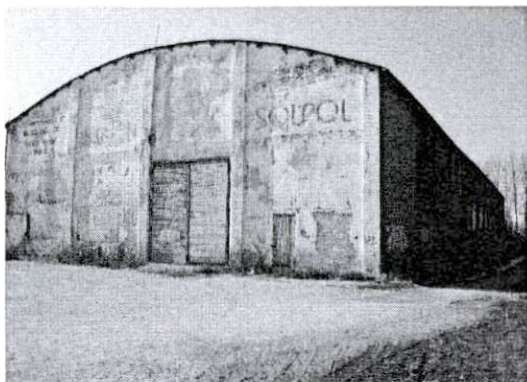
2. Czas powstania

mur. I. 30 XX w.

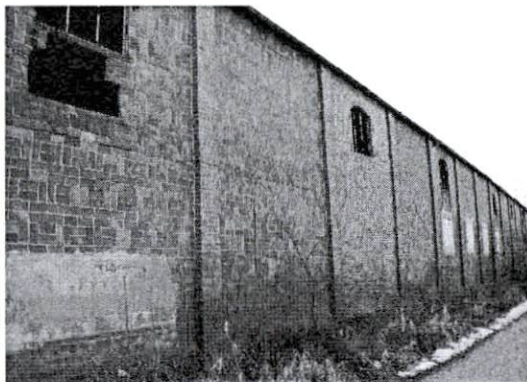
3. Miejscowość

Pakość

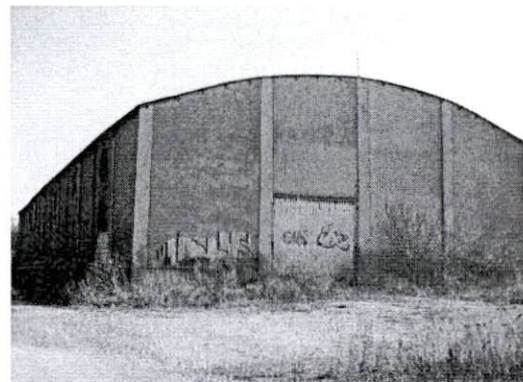
8. Fotografia z opisem wskazującym orientację albo mapa z zaznaczonym stanowiskiem archeologicznym



Magazyn od strony północno-wschodniej



Magazyn od strony północno-wschodniej



Magazyn od strony północno-zachodniej

4. Adres

ul. Inowrocławska 9
działka nr. 2/23

5. Przynależność administracyjna

województwo Kujawsko-pomorskie

powiat Inowrocławski

gmina Pakość

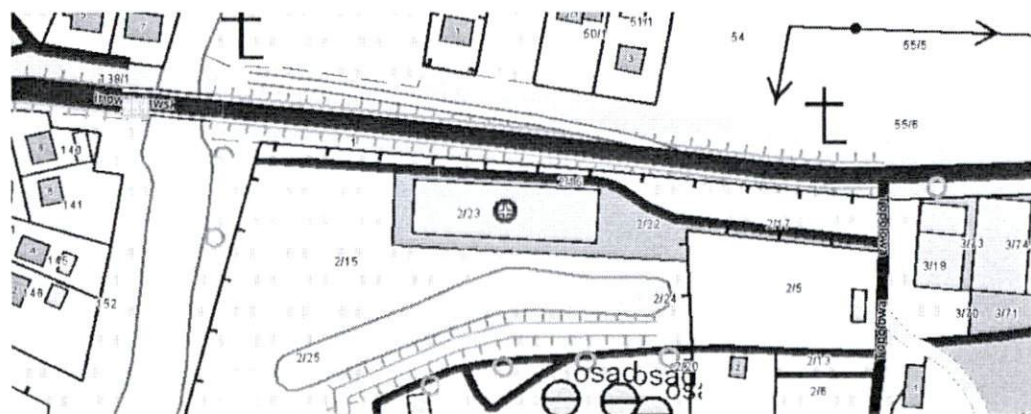
6. Formy ochrony

7. Opracowanie karty (autor, data i podpis)

Rafał Gotowski

14.12.2012 r.

Kierownik
Referatu Oświaty,
Kultury i Promocji Gminy
Rafał Gotowski



Plan orientacyjny skala 1:10000

KARTA ADRESOWA ZABYTKU NIERUCHOMEGO

1. Nazwa: **MŁYN** 2. Czas powstania: **mur. 2 poł. XIX w.**

3. Miejscowość: **Pakość**

8. Fotografia z opisem wskazującym orientację albo mapa z zaznaczonym stanowiskiem archeologicznym

4. Adres: **ul. Inowrocławska 2
działka nr. 249**

5. Przynależność administracyjna

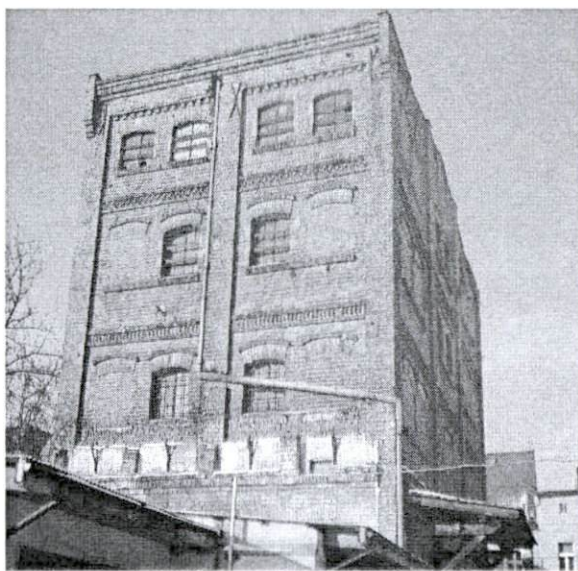
województwo: **Kujawsko-pomorskie**
powiat: **Inowrocławski**
gmina: **Pakość**

6. Formy ochrony

7. Opracowanie karty (autor, data i podpis)



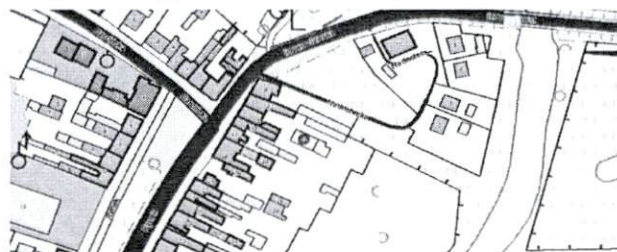
Młyn od strony północno-zachodniej



Młyn od strony południowo-wschodniej



Młyn od strony północno-zachodniej



Plan orientacyjny skala 1:10000

Rafał Gotowski

14.12.2012 r.

**Kierownik
Referatu Oświaty,
Kultury i Promocji Gminy**

Rafał Gotowski

GMINA PAKOŚĆ
ul. Rynek 4
88-170 Pakość

GEZ

KARTA ADRESOWA ZABYTKU NIERUCHOMEGO

3. Miejscowość

Pakość

1. Nazwa

GROBOWIEC 1

2. Czas powstania

mur. ok. poł. XIX w.

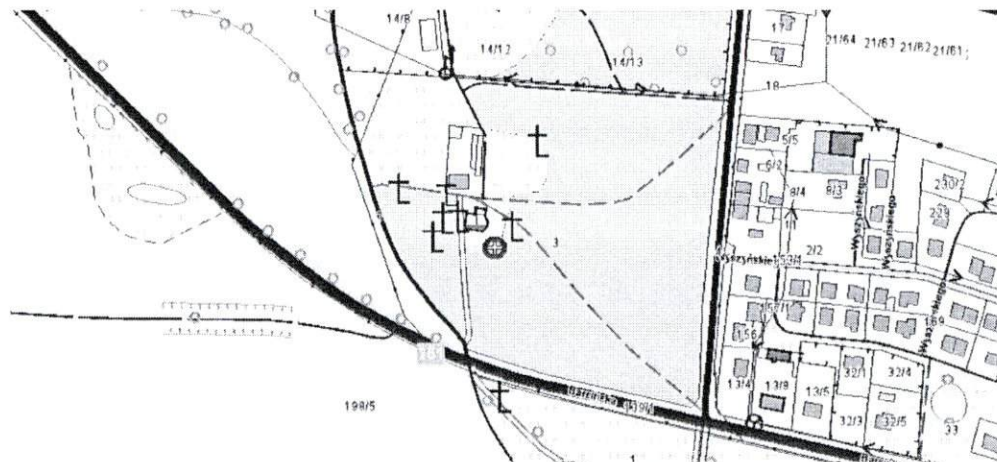
8. Fotografia z opisem wskazującym orientację albo mapa z zaznaczonym stanowiskiem archeologicznym



Grobowiec od strony północno-wschodniej



Grobowiec od strony wschodniej



Plan orientacyjny skala 1:10000

4. Adres

ul.
działka nr. 3

5. Przynależność administracyjna

województwo Kujawsko-pomorskie

powiat Inowrocławski

gmina Pakość

6. Formy ochrony

7. Opracowanie karty (autor, data i podpis)

Rafał Gotowski

14.12.2012 r.

Kierownik
Referatu Oświaty,
Kultury i Promocji Gminy

Rafał Gotowski

GMINA PAKOŚĆ
GEZ. Rynek 4
88-170 Pakość

KARTA ADRESOWA ZABYTKU NIERUCHOMEGO

1. Nazwa

GROBOWIEC 2

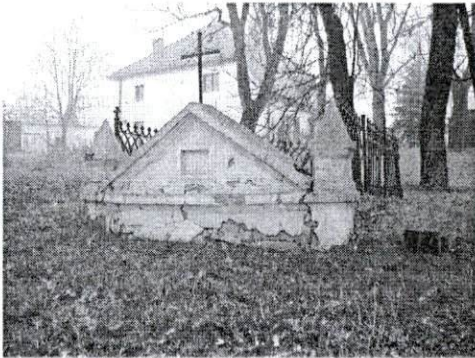
2. Czas powstania

mur. ok. poł. XIX w.

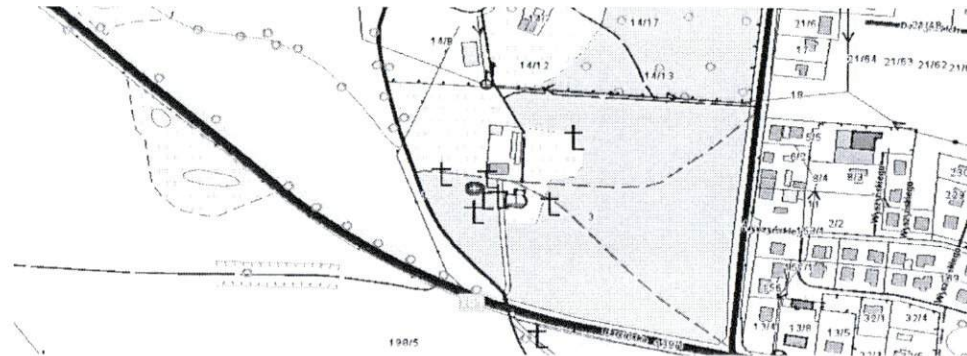
3. Miejscowość

Pakość

8. Fotografia z opisem wskazującym orientację albo mapa z zaznaczonym stanowiskiem archeologicznym



Grobowiec od strony południowo-zachodniej



Plan orientacyjny skala 1:10000

4. Adres

ul.
działka nr. 3

5. Przynależność administracyjna

województwo Kujawsko-pomorskie

powiat Inowrocławski

gmina Pakość

6. Formy ochrony

7. Opracowanie karty (autor, data i podpis)

Kierownik
Referatu Oświaty,
Kultury i Promocji Gminy
14.12.2012 r.

Rafał Gołowski

GMINA PAKOŚĆ
ul. Rynek 4
66-170 Pakość

KARTA ADRESOWA ZABYTKU NIERUCHOMEGO

1. Nazwa

GROBOWIEC rodziny Dudków

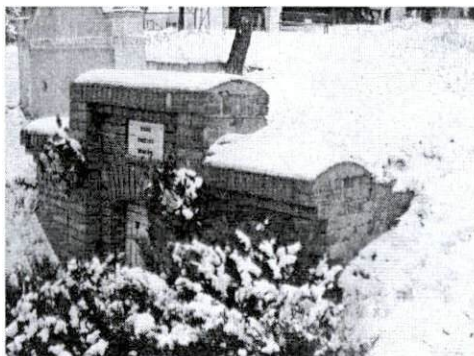
2. Czas powstania

mur. 1 poł. XIX w.

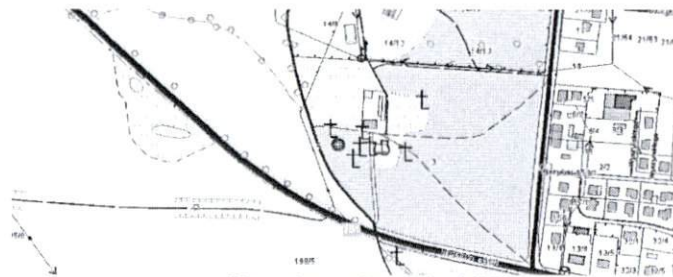
3. Miejscowość

Pakość

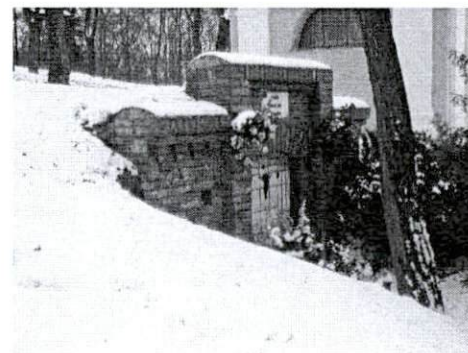
8. Fotografia z opisem wskazującym orientację albo mapa z zaznaczonym stanowiskiem archeologicznym



Grobowiec od strony południowo-zachodniej



Plan orientacyjny skala 1:10000



Grobowiec od strony północno-zachodniej



Grobowiec od strony zachodniej

4. Adres

ul.
działka nr. 3

5. Przynależność administracyjna

województwo Kujawsko-pomorskie

powiat Inowrocławski

gmina Pakość

6. Formy ochrony

7. Opracowanie karty (autor, data i podpis)

Rafał Gotowski

14.12.2012 r.

Kierownik
Referatu Oświaty,
Kultury i Promocji Gminy

Rafał Gotowski

GMINA PAKOŚĆ
ul. Rynek 4
88-170 Pakość
GEZ

KARTA ADRESOWA ZABYTKU NIERUCHOMEGO

1. Nazwa

GROBOWIEC rodziny Gozdawa-Drwęckich

2. Czas powstania

mur. ok. poł. XIX w.

3. Miejscowość

Pakość

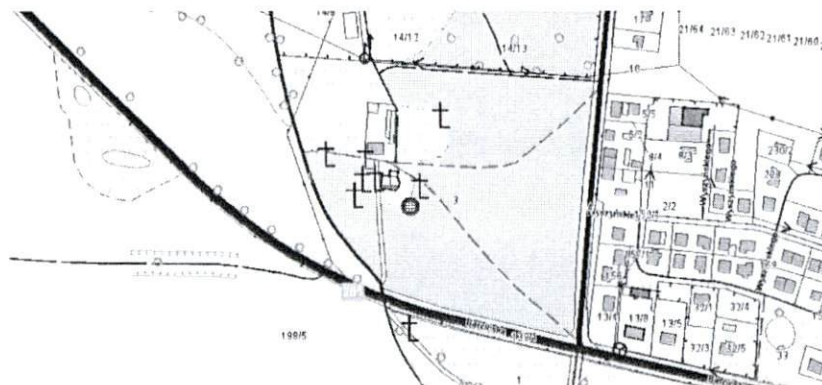
8. Fotografia z opisem wskazującym orientację albo mapa z zaznaczonym stanowiskiem archeologicznym



Grobowiec od strony południowo-wschodniej



Grobowiec od strony południowej



Plan orientacyjny skala 1:10000

4. Adres

ul.
działka nr. 3

5. Przynależność administracyjna

województwo Kujawsko-pomorskie

powiat Inowrocławski

gmina Pakość

6. Formy ochrony

7. Opracowanie karty (autor, data i podpis)

Rafał Gotowski
Kierownik
Referatu Oświaty,
Kultury i Promocji Gminy
14.12.2012 r.

Rafał Gotowski

KARTA ADRESOWA ZABYTKU NIERUCHOMEGO

1. Nazwa

GROBOWIEC Laubitzów

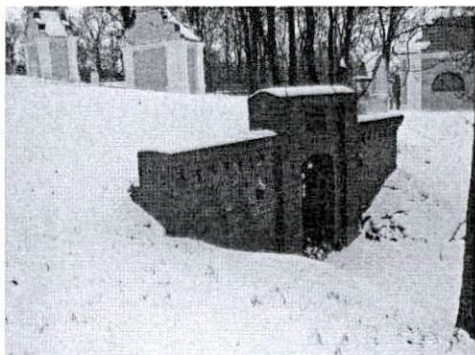
2. Czas powstania

mur. 1 poł. XIX w.

3. Miejscowość

Pakość

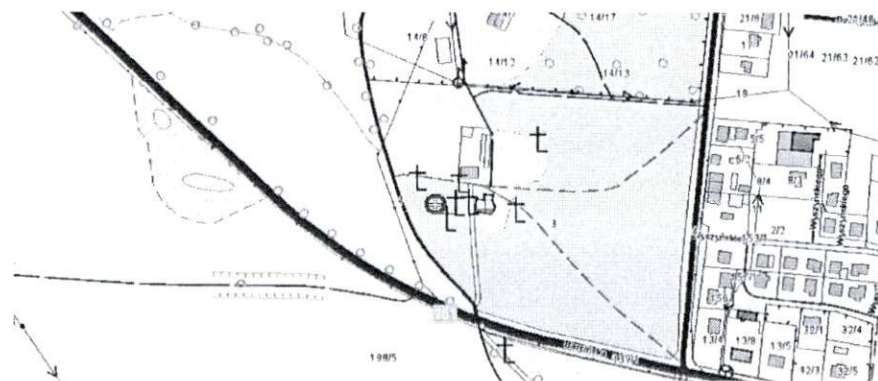
8. Fotografia z opisem wskazującym orientację albo mapa z zaznaczonym stanowiskiem archeologicznym



Grobowiec od strony północno-zachodniej



Grobowiec od strony zachodniej



Plan orientacyjny skala 1:10000

4. Adres

ul.
działka nr. 3

5. Przynależność administracyjna

województwo Kujawsko-pomorskie

powiat Inowrocławski

gmina Pakość

6. Formy ochrony

7. Opracowanie karty (autor, data i podpis)

Rafał Gotowski
Kierownik
Referatu Oświaty,
Kultury i Promocji Gminy

14.12.2012 r.

Rafał Gotowski

KARTA ADRESOWA ZABYTKU NIERUCHOMEGO

1. Nazwa

GROBOWIEC rodziny Wolańskich

2. Czas powstania

mur. 1834 r.

3. Miejscowość

Pakość

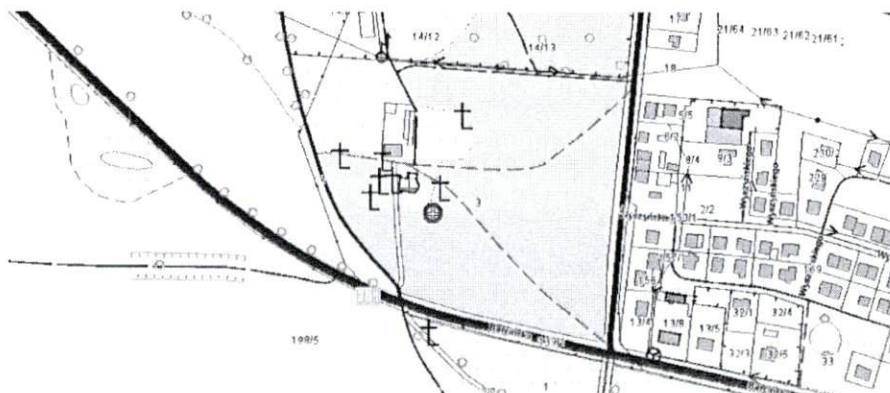
8. Fotografia z opisem wskazującym orientację albo mapa z zaznaczonym stanowiskiem archeologicznym



Grobowiec od strony północno-wschodniej



Grobowiec od strony wschodniej



Plan orientacyjny skala 1:10000

4. Adres

ul.
działka nr. 3

5. Przynależność administracyjna

województwo Kujawsko-pomorskie

powiat Inowrocławski

gmina Pakość

6. Formy ochrony

7. Opracowanie karty (autor, data i podpis)

Rafał Gotowski

14.12.2012 r.

Kierownik
Referatu Oświaty,
Kultury i Promocji Gminy

Rafał Gotowski

KARTA ADRESOWA ZABYTKU NIERUCHOMEGO

1. Nazwa

KAPLICZKA

2. Czas powstania

mur. 1834 r.

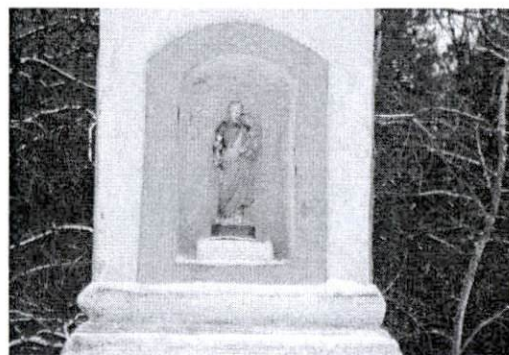
3. Miejscowość

Pakość

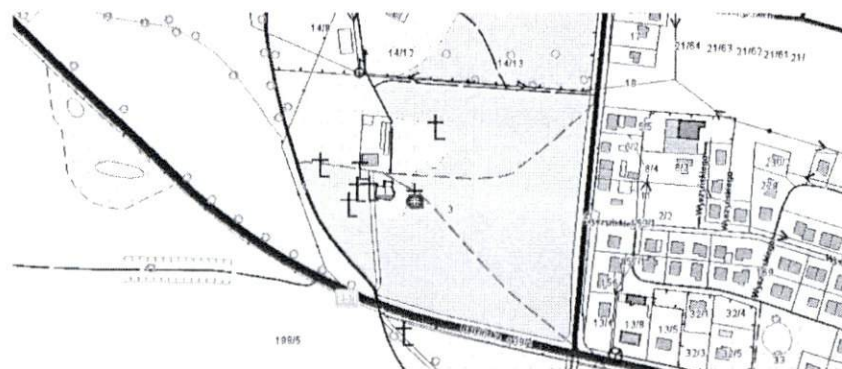
8. Fotografia z opisem wskazującym orientację albo mapa z zaznaczonym stanowiskiem archeologicznym



Kapliczka od strony północno-wschodniej



Kapliczka od strony północno-zachodniej



Plan orientacyjny skala 1:10000

4. Adres

ul.
działka nr. 3

5. Przynależność administracyjna

województwo Kujawsko-pomorskie

powiat Inowrocławski

gmina Pakość

6. Formy ochrony

7. Opracowanie karty (autor, data i podpis)

Rafał Gotowski

14.12.2012 r.

Kierownik
Referatu Oświaty,
Kultury i Promocji Gminy
Rafał Gotowski

KARTA ADRESOWA ZABYTKU NIERUCHOMEGO

1. Nazwa

RATUSZ

2. Czas powstania

mur. 1908 r.

3. Miejscowość

Pakość

8. Fotografia z opisem wskazującym orientację albo mapa z zaznaczonym stanowiskiem archeologicznym



Ratusz od strony północno-wschodniej



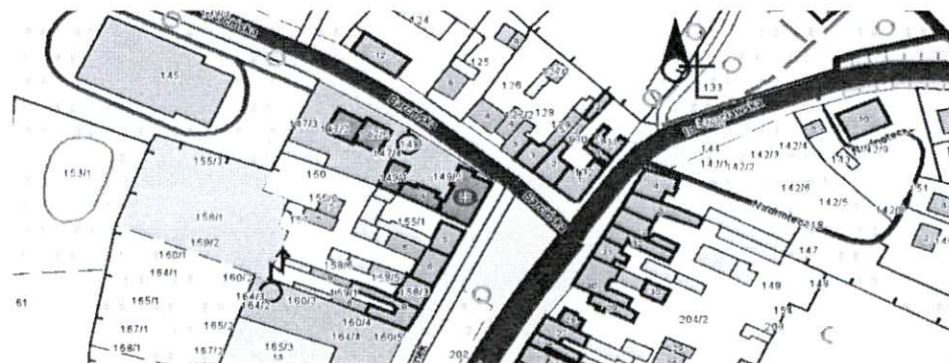
Ratusz od strony północnej



Ratusz od strony południowo-wschodniej



Ratusz od strony północno-zachodniej



Plan orientacyjny skala 1:10000

4. Adres

ul. Rynek 4
działka nr. 149/2

5. Przynależność administracyjna

województwo Kujawsko-pomorskie

powiat Inowrocławski

gmina Pakość

6. Formy ochrony

21.01.1994 A/818

7. Opracowanie karty (autor, data i podpis)

Rafał Gotowski

14.12.2012 r.

Kierownik
Referatu Oświaty,
Kultury i Promocji Gminy

Rafał Gotowski

GMINA PAKOŚĆ
ul. Rynek 4
88-170 Pakość
GEZ

KARTA ADRESOWA ZABYTKU NIERUCHOMEGO

1. Nazwa

Rzeźnia miejska

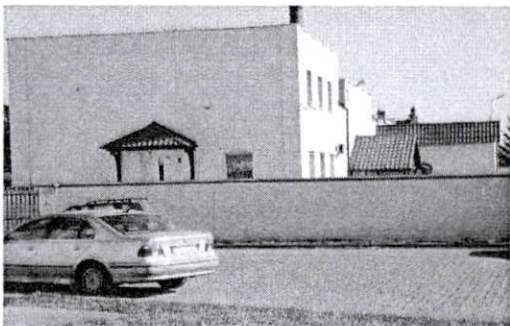
2. Czas powstania

mur. 1904 r.

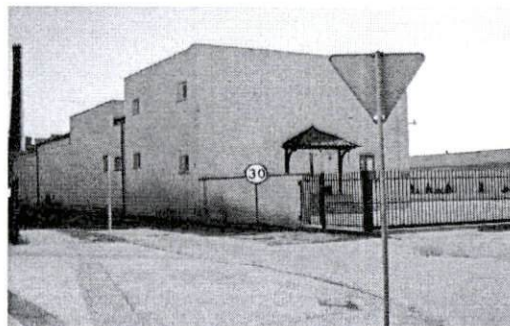
3. Miejscowość

Pakość

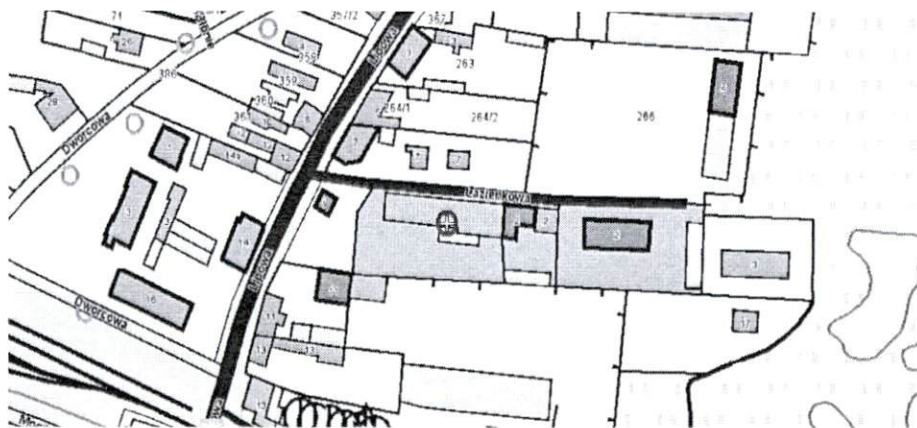
8. Fotografia z opisem wskazującym orientację albo mapa z zaznaczonym stanowiskiem archeologicznym



Rzeźnia od strony południowo-zachodniej



Rzeźnia od strony północno-zachodniej



Plan orientacyjny skala 1:10000

4. Adres

ul. Łazienkowa 6
działka nr. 268/2

5. Przynależność administracyjna

województwo Kujawsko-pomorskie

powiat Inowrocławski

gmina Pakość

6. Formy ochrony

7. Opracowanie karty (autor, data i podpis)

Rafał Gotowski

14.12.2012 r.

Kierownik
Referatu Oświaty,
Kultury i Promocji Gminy
Rafał Gotowski

GMINA PAKOŚĆ
ul. Rynek 4
88-170 Pakość
GEZ

KARTA ADRESOWA ZABYTKU NIERUCHOMEGO

1. Nazwa

SZKOŁA

2. Czas powstania

mur. ok. 1900 r.

3. Miejscowość

Pakość

8. Fotografia z opisem wskazującym orientację albo mapa z zaznaczonym stanowiskiem archeologicznym

4. Adres

ul. Barcińska 6
działka nr. 126

5. Przynależność administracyjna

województwo Kujawsko-pomorskie

powiat Inowrocławski

gmina Pakość



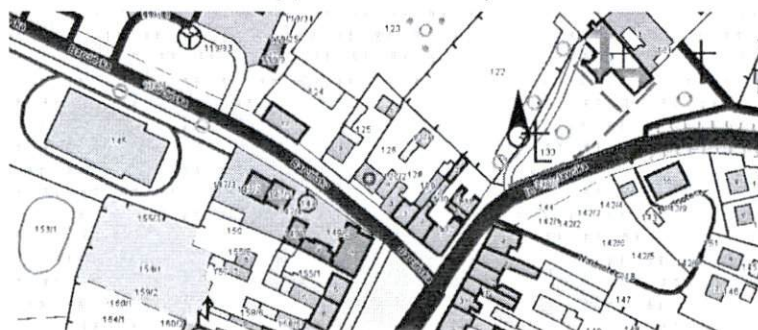
Dom od strony zachodniej



Dom od strony północno-zachodniej



Dom od strony południowo-wschodniej



Plan orientacyjny skala 1:10000

6. Formy ochrony

7. Opracowanie karty (autor, data i podpis)

Rafał Gotowski

14.12.2012 r.

Kierownik
Referatu Oświaty,
Kultury i Promocji Gminy
Rafał Gotowski

KARTA ADRESOWA ZABYTKU NIERUCHOMEGO

1. Nazwa

Szkoła nr. 16

2. Czas powstania

mur. pocz. XX w.

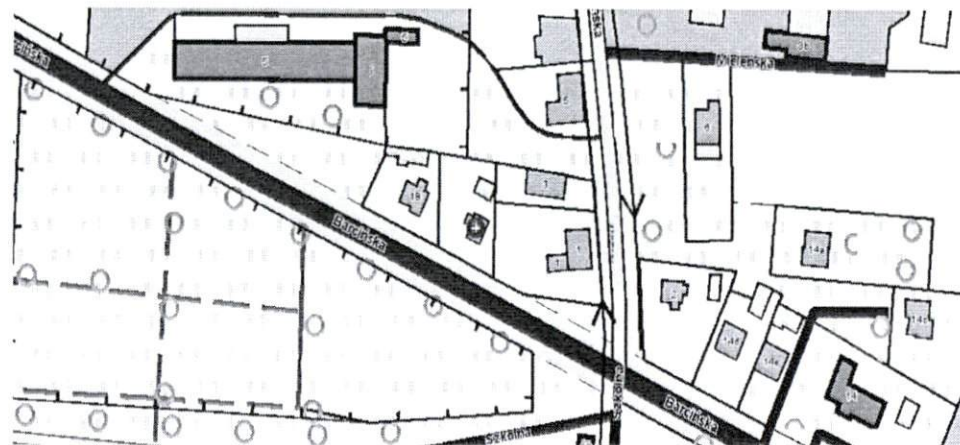
3. Miejscowość

Pakość

8. Fotografia z opisem wskazującym orientację albo mapa z zaznaczonym stanowiskiem archeologicznym



Szkoła od strony południowo-wschodniej



Plan orientacyjny skala 1:10000

4. Adres

ul. Barcińska 16
działka nr. 98

5. Przynależność administracyjna

województwo Kujawsko-pomorskie

powiat Inowrocławski

gmina Pakość

6. Formy ochrony

7. Opracowanie karty (autor, data i podpis)

Rafał Gotowski

14.12.2012 r.

Kierownik
Referatu Działy,
Kultury i Promocji Gminy
Rafał Gotowski

KARTA ADRESOWA ZABYTKU NIERUCHOMEGO

3. Miejscowość

Pakość

1. Nazwa

SZPITAL GARNIZONOWY

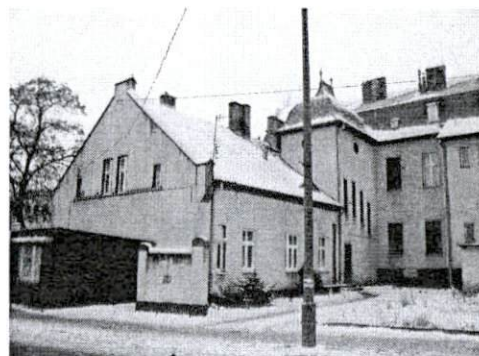
2. Czas powstania

mur. k. XIX w. przebud. 1930 r.

8. Fotografia z opisem wskazującym orientację albo mapa z zaznaczonym stanowiskiem archeologicznym



Szpital od strony zachodniej



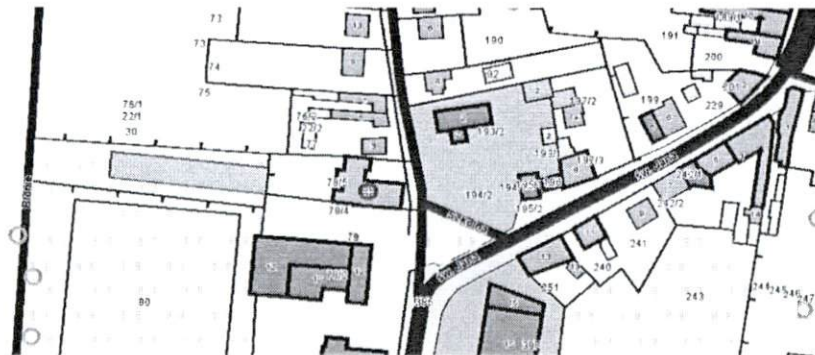
Szpital od strony północno-wschodniej



Szpital od strony południowej



Szpital od strony północno-wschodniej



Plan orientacyjny skala 1:10000

4. Adres

ul. Szkolna 1
działka nr. 78/5

5. Przynależność administracyjna

województwo Kujawsko-pomorskie

powiat Inowrocławski

gmina Pakość

6. Formy ochrony

7. Opracowanie karty (autor, data i podpis)

Rafał Gotowski

14.12.2012 r.

Kierownik
Referatu Oświaty,
Kultury i Promocji Gminy

Rafał Gotowski

GEZ
GMINA PAKOŚĆ
ul. Rynek 4
88-170 Pakość

KARTA ADRESOWA ZABYTKU NIERUCHOMEGO

1. Nazwa BUDYNKI ŚLUZY

2. Czas powstania
mur. 1870 – 78 r.

3. Miejscowość

Pakość

8. Fotografia z opisem wskazującym orientację albo mapa z zaznaczonym stanowiskiem archeologicznym

4. Adres

ul. Śluza 1
działka nr. 122/1

5. Przynależność administracyjna

województwo Kujawsko-pomorskie

powiat Inowrocławski

gmina Pakość

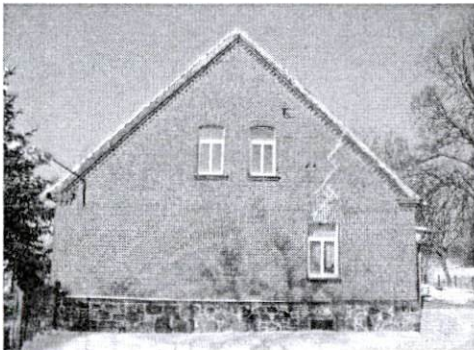
6. Formy ochrony

7. Opracowanie karty (autor, data i podpis)

Rafał Gotowski

14.12.2012 r.

Kierownik
Referatu Oświaty,
Kultury i Promocji Gminy
Rafał Gotowski



Budynki od strony południowo-wschodniej



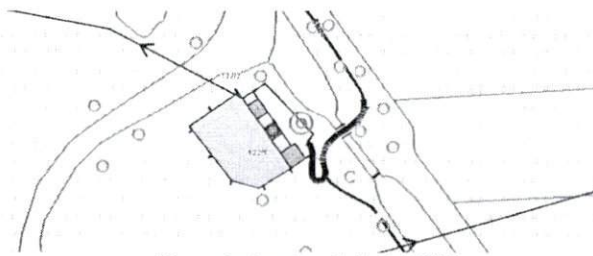
Budynki od strony północno-wschodniej



Budynki od strony południowej



Budynki od strony południowo-wschodniej



Plan orientacyjny skala 1:10000



Budynki od strony północno-wschodniej

GMINA PAKOŚĆ

GEZ ul. Rynek 4
68-170 Pakość

KARTA ADRESOWA ZABYTKU NIERUCHOMEGO

1. Nazwa

ŚLUZA

2. Czas powstania

mur. 1870 – 78 r.

3. Miejscowość

Pakość

8. Fotografia z opisem wskazującym orientację albo mapa z zaznaczonym stanowiskiem archeologicznym

4. Adres

ul. Śluza 1
działka nr. 122/1

5. Przynależność administracyjna

województwo Kujawsko-pomorskie

powiat Inowrocławski

gmina Pakość

6. Formy ochrony

7. Opracowanie karty (autor, data i podpis)

Rafał Gotowski

14.12.2012 r.

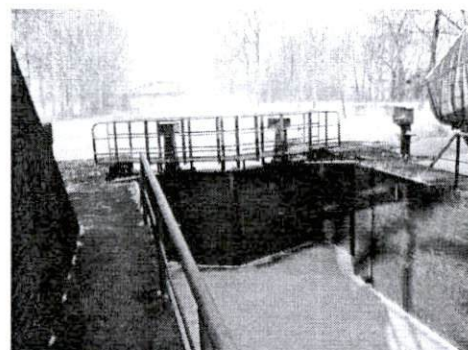
Kierownik
Referatu Oświaty,
Kultury i Promocji Gminy
Rafał Gotowski



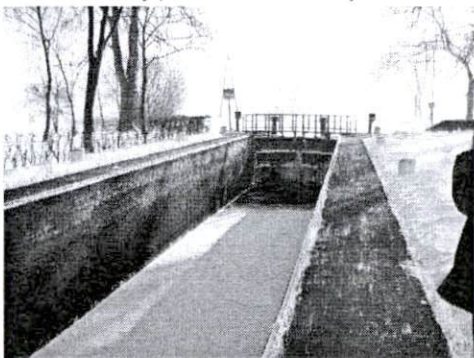
Śluza od strony północno-zachodniej



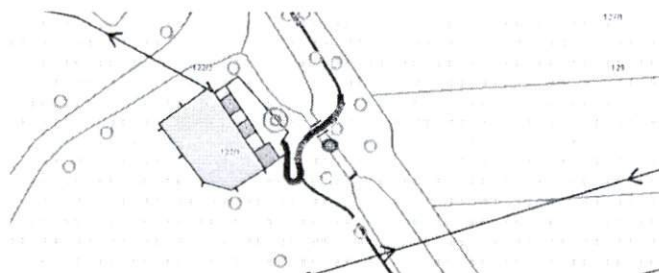
Śluza od strony północno-zachodniej



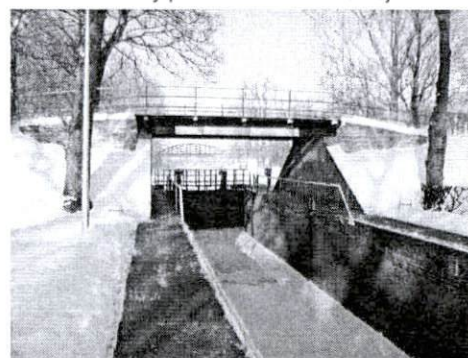
Śluza od strony południowo-wschodniej



Śluza od strony północno-zachodniej



Plan orientacyjny skala 1:10000



Śluza od strony południowo-wschodniej

GEZ

KARTA ADRESOWA ZABYTKU NIERUCHOMEGO

3. Miejscowość

Pakość

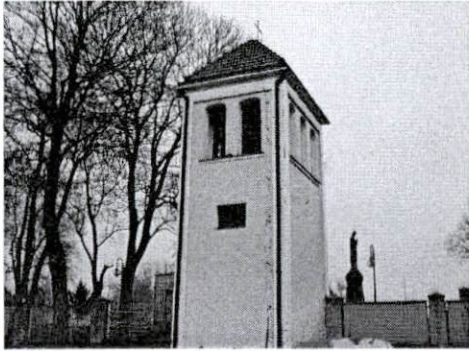
1. Nazwa

DZWONNICA

2. Czas powstania

mur. I. 30 XX w.

8. Fotografia z opisem wskazującym orientację albo mapa z zaznaczonym stanowiskiem archeologicznym



Dzwonnica od strony północno-zachodniej



Dzwonnica od strony południowo-zachodniej



Dzwonnica od strony północno-wschodniej

4. Adres

ul. Inowrocławska 3
działka nr. 96

5. Przynależność administracyjna

województwo Kujawsko-pomorskie

powiat Inowrocławski

gmina Pakość

6. Formy ochrony

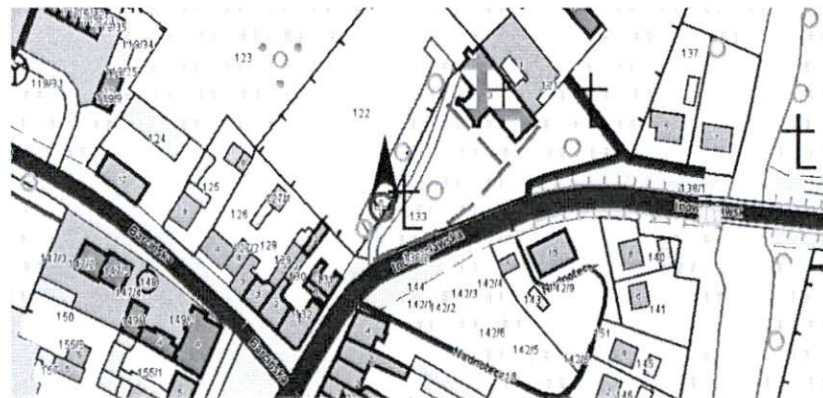
23.07.1970 A/754

7. Opracowanie karty (autor, data i podpis)

Rafał Gotowski

14.12.2012 r.

Kierownik
Referatu Oświaty,
Kultury i Promocji Gminy
Rafał Gotowski



Plan orientacyjny skala 1:10000

KARTA ADRESOWA ZABYTKU NIERUCHOMEGO

3. Miejscowość

Pakość

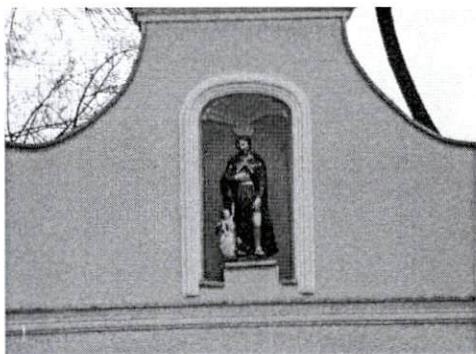
1. Nazwa

KAPLICA św. Rocha

2. Czas powstania

mur. ok. poł. XVIII w.

8. Fotografia z opisem wskazującym orientację albo mapa z zaznaczonym stanowiskiem archeologicznym



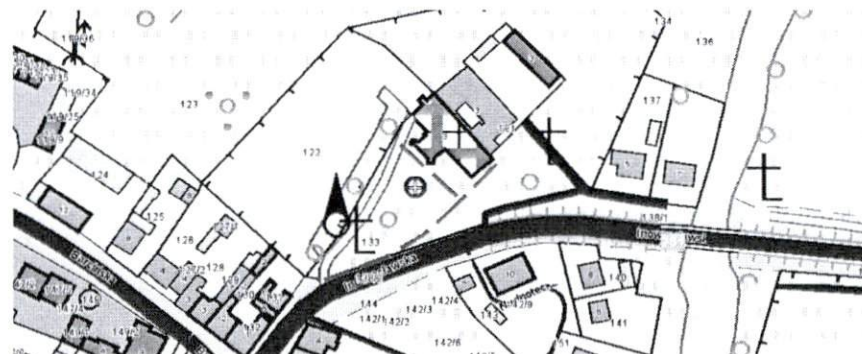
Kaplica od strony południowo-zachodniej



Kaplica od strony północno-wschodniej



Kaplica od strony południowo-wschodniej



Plan orientacyjny skala 1:10000

4. Adres

ul. Inowrocławska 3
działka nr. 96

5. Przynależność administracyjna

województwo Kujawsko-pomorskie

powiat Inowrocławski

gmina Pakość

6. Formy ochrony

23.07.1970 A/754

7. Opracowanie karty (autor, data i podpis)

Rafał Gotowski

14.12.2012 r.

Kierownik
Referatu Oświaty,
Kultury i Promocji Gminy
Rafał Gotowski

KARTA ADRESOWA ZABYTKU NIERUCHOMEGO

1. Nazwa KLASZTOR

2. Czas powstania mur. 1680 r. przebud. 1755 r.

3. Miejscowość
Pakość

8. Fotografia z opisem wskazującym orientację albo mapa z zaznaczonym stanowiskiem archeologicznym

4. Adres
ul. Inowrocławska 3
działka nr. 96



Klasztor od strony południowo-wschodniej



Klasztor od strony północno-zachodniej



Klasztor od strony południowo-wschodniej

5. Przynależność administracyjna

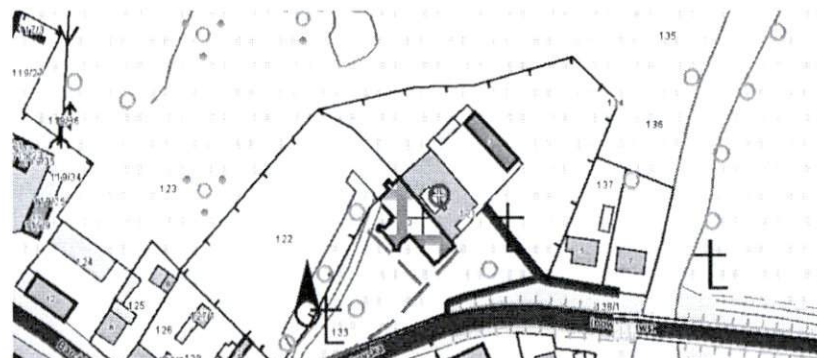
województwo Kujawsko-pomorskie

powiat Inowrocłowski

gmina Pakość



Klasztor od strony północnej



Plan orientacyjny skala 1:10000

6. Formy ochrony
23.07.1970 A/754

7. Opracowanie karty (autor, data i podpis)

Rafał Gotowski

14.12.2012 r.

Kierownik
Referatu Oświaty,
Kultury i Promocji Gminy
Rafał Gotowski