

PAKOŚĆ

## KARTA ADRESOWA ZABYTKU NIERUCHOMEGO

3. Miejscowość

Pakość

1. Nazwa

DOM nr. 22

2. Czas powstania

mur. k. XIX w.

8. Fotografia z opisem wskazującym orientację albo mapa z zaznaczonym stanowiskiem archeologicznym



Dom od strony północno-wschodniej



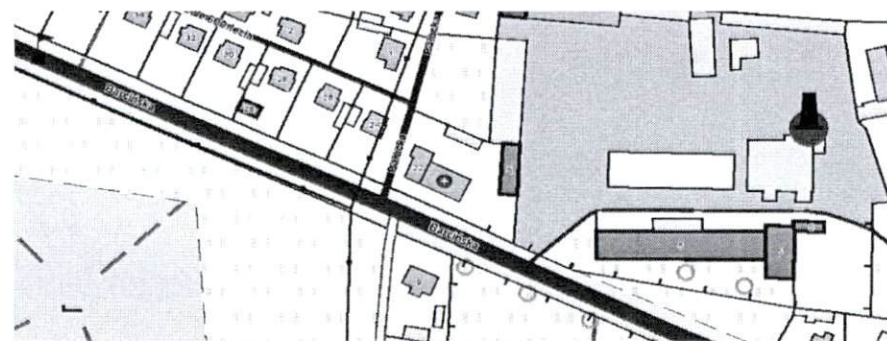
Dom od strony północno-wschodniej



Dom od strony południowej



Klatka schodowa



Plan orientacyjny skala 1:10000

4. Adres

ul. Barcińska 22  
działka nr. 93/6

5. Przynależność administracyjna

województwo Kujawsko-pomorskie

powiat Inowrocławski

gmina Pakość

6. Formy ochrony

7. Opracowanie karty (autor, data i podpis)

Rafał Gotowski

14.12.2012 r.

Kierownik  
Referatu Oświaty,  
Kultury i Promocji Gminy  
Rafał Gotowski

GMINA PAKOŚĆ

ul. Rynek 4  
88-178 Pakość  
GEZ

## KARTA ADRESOWA ZABYTKU NIERUCHOMEGO

1. Nazwa

DOM nr. 46

2. Czas powstania

mur. 2 poł. XIX w.

3. Miejscowość

Pakość

8. Fotografia z opisem wskazującym orientację albo mapa z zaznaczonym stanowiskiem archeologicznym



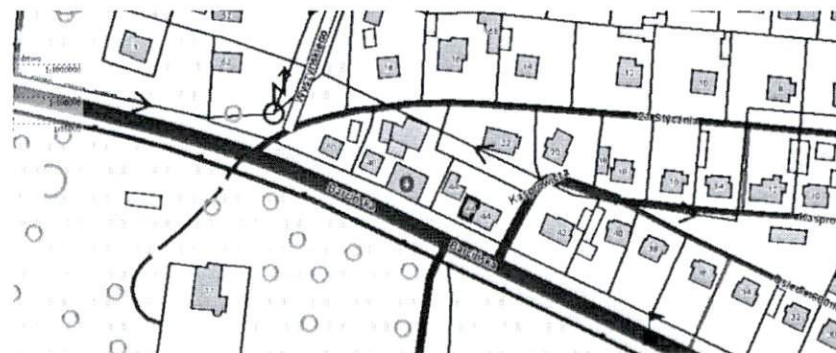
Dom od strony południowo-wschodniej



Dom od strony południowo-zachodniej



Dom od strony południowo-zachodniej



Plan orientacyjny skala 1:10000

4. Adres

ul. Barcińska 46  
działka nr. 51/3

5. Przynależność administracyjna

województwo Kujawsko-pomorskie

powiat Inowrocławski

gmina Pakość

6. Formy ochrony

7. Opracowanie karty (autor, data i podpis)

Rafał Gotowski

14.12.2012 r.

Kierownik  
Referatu Oświaty,  
Kultury i Promocji Gminy  
*Rafał Gotowski*

GMINA PAKOŚĆ  
ul. Rynek 4  
88-170 Pakość  
GEZ

## KARTA ADRESOWA ZABYTKU NIERUCHOMEGO

3. Miejscowość

Pakość

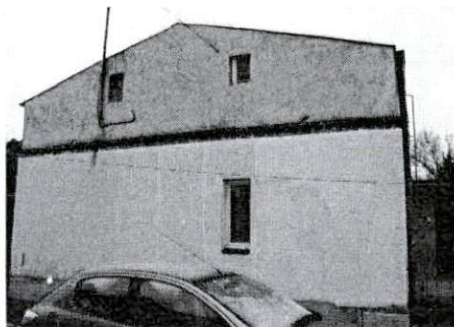
1. Nazwa

DOM nr. 52

2. Czas powstania

mur. I. 30 XX w.

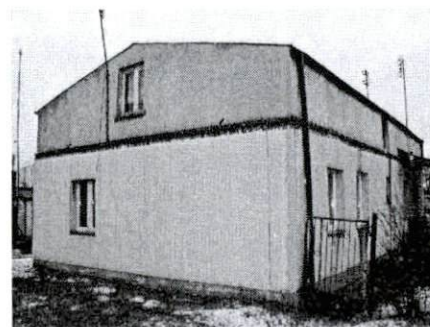
8. Fotografia z opisem wskazującym orientację albo mapa z zaznaczonym stanowiskiem archeologicznym



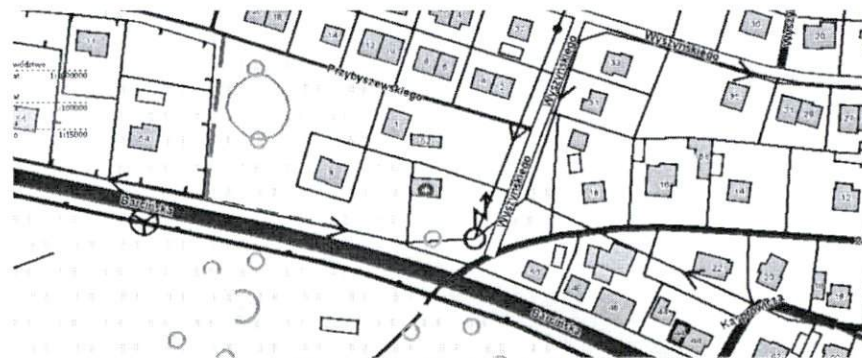
Dom od strony wschodniej



Dom od strony południowo-wschodniej



Dom od strony południowo-zachodniej



Plan orientacyjny skala 1:10000

4. Adres

ul. Barcińska 52  
działka nr. 195/2

5. Przynależność administracyjna

województwo Kujawsko-pomorskie

powiat Inowrocławski

gmina Pakość

6. Formy ochrony

7. Opracowanie karty (autor, data i podpis)

Rafał Gotowski

14.12.2012 r.

Kierownik  
Referatu Oświaty,  
Kultury i Promocji Gminy  
*Rafał Gotowski*

GEZ

## KARTA ADRESOWA ZABYTKU NIERUCHOMEGO

3. Miejscowość

Pakość

1. Nazwa

DOM nr. 14

2. Czas powstania

mur. I. 30 XX w.

8. Fotografia z opisem wskazującym orientację albo mapa z zaznaczonym stanowiskiem archeologicznym



Dom od strony wschodniej



Dom od strony południowo-wschodniej

4. Adres

ul. Cmentarna 14  
działka nr. 6/1

5. Przynależność administracyjna

województwo Kujawsko-pomorskie

powiat Inowrocławski

gmina Pakość

6. Formy ochrony

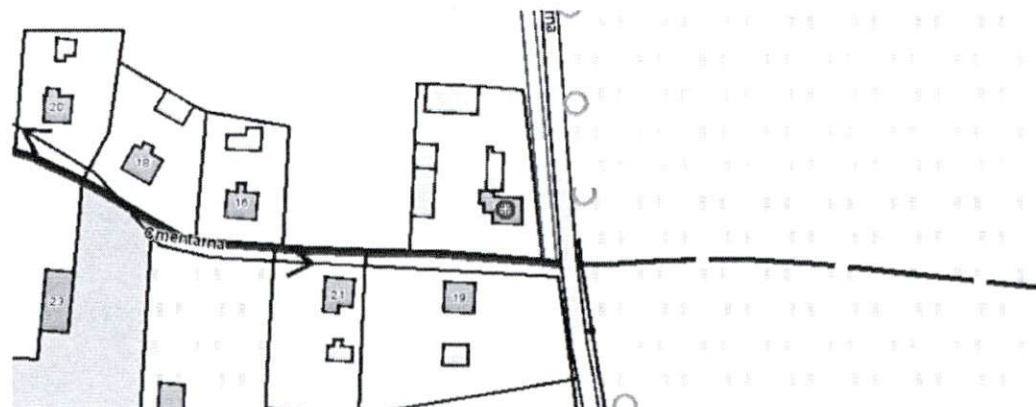
7. Opracowanie karty (autor, data i podpis)

Rafał Gotowski

14.12.2012 r.

Kierownik  
Referatu Oświaty,  
Kultury i Promocji Gminy

Rafał Gotowski



Plan orientacyjny skala 1:10000

# KARTA ADRESOWA ZABYTKU NIERUCHOMEGO

1. Nazwa

DOM nr. 1

2. Czas powstania

mur. pocz. XX w.

3. Miejscowość

Pakość

8. Fotografia z opisem wskazującym orientację albo mapa z zaznaczonym stanowiskiem archeologicznym

4. Adres

ul. Dworcowa 1  
działka nr. 363

5. Przynależność administracyjna

województwo Kujawsko-pomorskie

powiat Inowrocławski

gmina Pakość

6. Formy ochrony

7. Opracowanie karty (autor, data i podpis)

Rafał Gotowski

14.12.2012 r.



Dom od strony północno-zachodniej



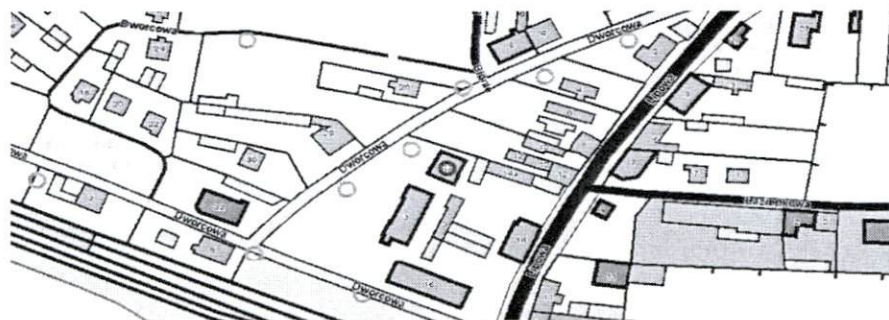
Dom od strony południowo-wschodniej



Dom od strony południowo-zachodniej



Dom od strony północno-wschodniej



Plan orientacyjny skala 1:10000

Kierownik  
Referatu Oświaty,  
Kultury i Promocji Gminy  
*Rafał Gotowski*

GEZ

# KARTA ADRESOWA ZABYTKU NIERUCHOMEGO

3. Miejscowość

Pakość

1. Nazwa

DOM nr. 2

2. Czas powstania

mur. 1915 r.

8. Fotografia z opisem wskazującym orientację albo mapa z zaznaczonym stanowiskiem archeologicznym



Dom od strony południowo-wschodniej



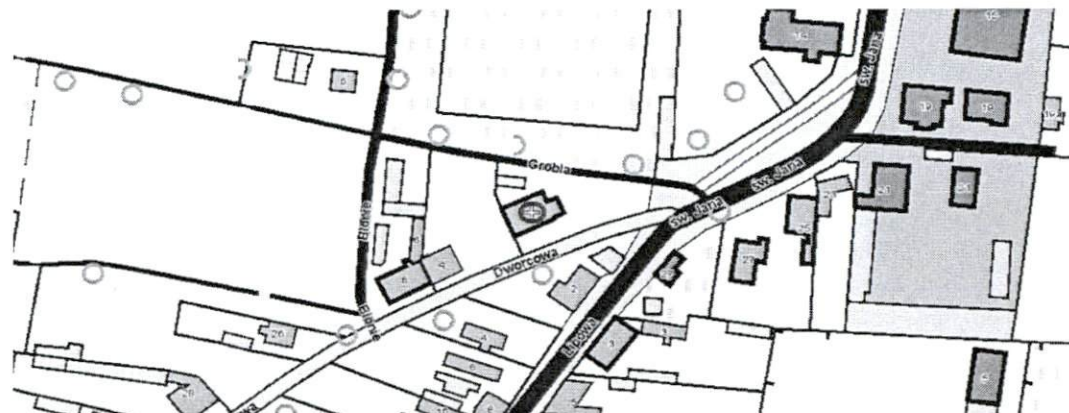
Dom od strony wschodniej



Dom od strony południowo-zachodniej



Klatka schodowa



Plan orientacyjny skala 1:10000

4. Adres

ul. Dworcowa 2  
działka nr. 331

5. Przynależność administracyjna

województwo Kujawsko-pomorskie

powiat Inowrocławski

gmina Pakość

6. Formy ochrony

7. Opracowanie karty (autor, data i podpis)

Rafał Gotowski

14.12.2012 r.

Kierownik  
Referatu Oświaty,  
Kultury i Promocji Gminy  
*Rafał Gotowski*

GEZ

# KARTA ADRESOWA ZABYTKU NIERUCHOMEGO

3. Miejscowość

Pakość

1. Nazwa

DOM nr. 3

2. Czas powstania

mur. 1915 r.

8. Fotografia z opisem wskazującym orientację albo mapa z zaznaczonym stanowiskiem archeologicznym



Dom od strony południowo-zachodniej



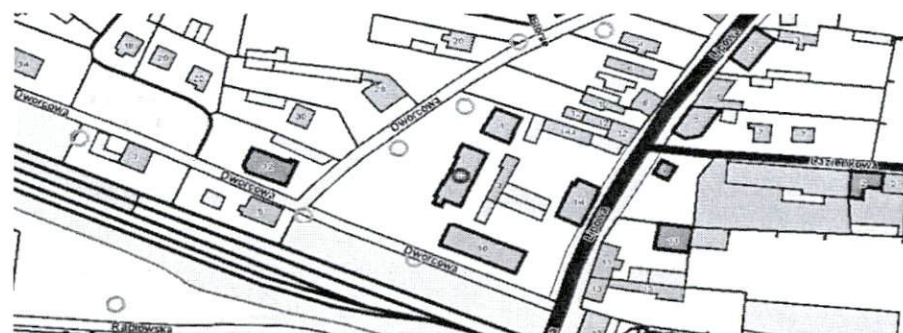
Dom od strony południowo-wschodniej



Dom od strony północno-zachodniej



Dom od strony południowo-wschodniej



Plan orientacyjny skala 1:10000

4. Adres

ul. Dworcowa 3  
działka nr. 364/1

5. Przynależność administracyjna

województwo Kujawsko-pomorskie

powiat Inowrocławski

gmina Pakość

6. Formy ochrony

7. Opracowanie karty (autor, data i podpis)

Rafał Gotowski

14.12.2012 r.

Kierownik  
Referatu Oświaty,  
Kultury i Promocji Gminy  
**Rafał Gotowski**



GEZ

# KARTA ADRESOWA ZABYTKU NIERUCHOMEGO

3. Miejscowość

Pakość

1. Nazwa

DOM nr. 5

2. Czas powstania

mur. k. XIX w.

8. Fotografia z opisem wskazującym orientację albo mapa z zaznaczonym stanowiskiem archeologicznym



Dom od strony południowo-zachodniej



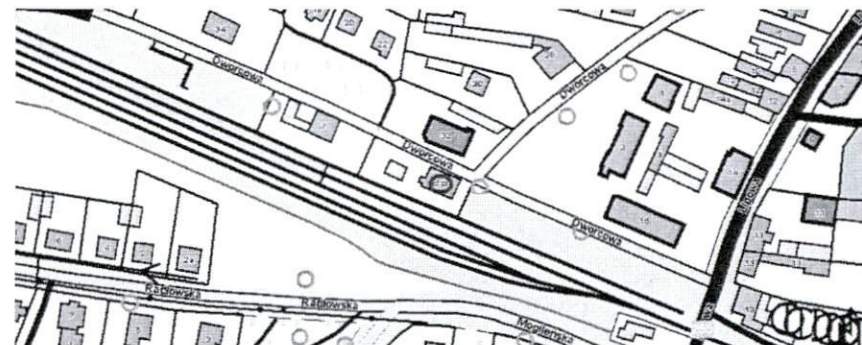
Dom od strony północno-zachodniej



Dom od strony północno-wschodniej



Dom od strony południowo-wschodniej



Plan orientacyjny skala 1:10000

4. Adres

ul. Dworcowa 5  
działka nr. 278

5. Przynależność administracyjna

województwo Kujawsko-pomorskie

powiat Inowrocławski

gmina Pakość

6. Formy ochrony

7. Opracowanie karty (autor, data i podpis)

Rafał Gotowski

14.12.2012 r.

Kierownik  
Referatu Oświaty,  
Kultury i Promocji Gminy

Rafał Gotowski

GEZ

# KARTA ADRESOWA ZABYTKU NIERUCHOMEGO

3. Miejscowość

Pakość

1. Nazwa

DOM nr. 7

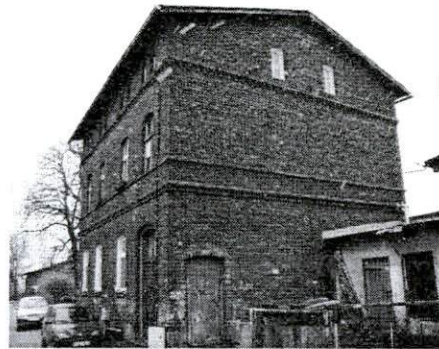
2. Czas powstania

mur. pocz. XX w.

8. Fotografia z opisem wskazującym orientację albo mapa z zaznaczonym stanowiskiem archeologicznym



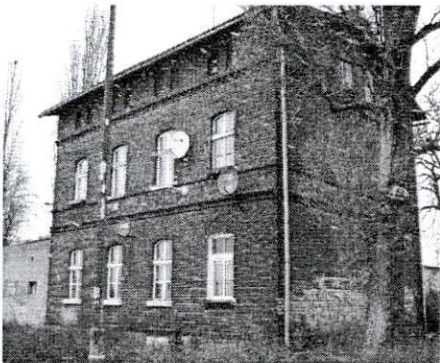
Dom od strony północno-wschodniej



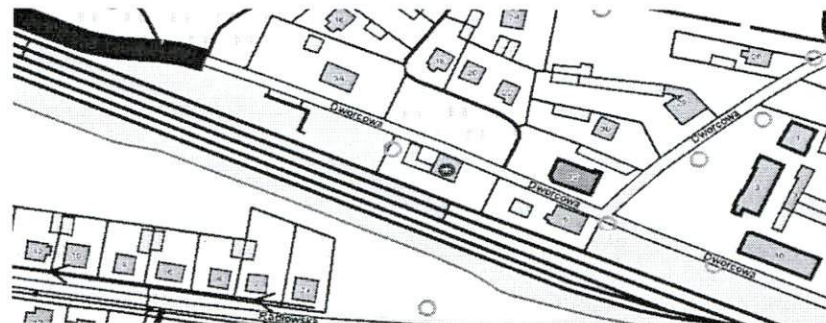
Dom od strony północno-zachodniej



Dom od strony północno-wschodniej



Dom od strony południowo-wschodniej



Plan orientacyjny skala 1:10000

4. Adres

ul. Dworcowa 7  
działka nr. 278

5. Przynależność administracyjna

województwo Kujawsko-pomorskie

powiat Inowrocławski

gmina Pakość

6. Formy ochrony

7. Opracowanie karty (autor, data i podpis)

Rafał Gotowski

14.12.2012 r.

Kierownik  
Referatu Oświaty,  
Kultury i Promocji Gminy

Rafał Gotowski

GEZ

# KARTA ADRESOWA ZABYTKU NIERUCHOMEGO

3. Miejscowość

Pakość

1. Nazwa

DOM nr. 28

2. Czas powstania

mur. 1889 r.

8. Fotografia z opisem wskazującym orientację albo mapa z zaznaczonym stanowiskiem archeologicznym

4. Adres

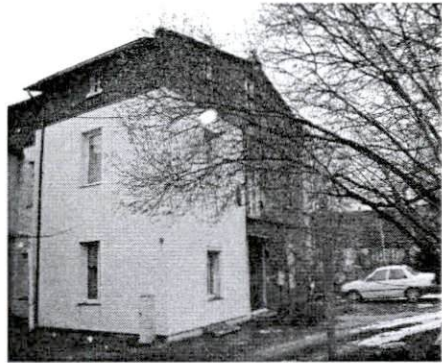
ul. Dworcowa 28  
działka nr. 356/2

5. Przynależność administracyjna

województwo Kujawsko-pomorskie

powiat Inowrocławski

gmina Pakość



Dom od strony zachodniej



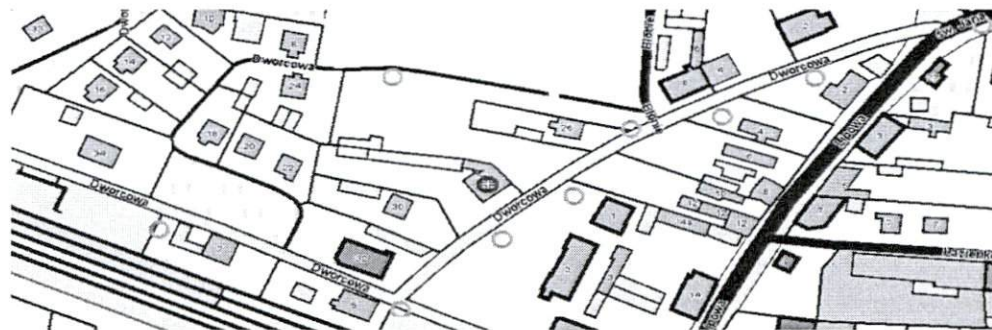
Dom od strony południowej



Dom od strony południowo-wschodniej



Dom od strony wschodniej



Plan orientacyjny skala 1:10000

6. Formy ochrony

7. Opracowanie karty (autor, data i podpis)

Rafał Gotowski

14.12.2012 r.

Kierownik  
Referatu Oświaty,  
Kultury i Promocji Gminy

Rafał Gotowski

GEZ

# KARTA ADRESOWA ZABYTKU NIERUCHOMEGO

3. Miejscowość

Pakość

1. Nazwa

DOM nr. 32

2. Czas powstania

mur. pocz. XX w.

8. Fotografia z opisem wskazującym orientację albo mapa z zaznaczonym stanowiskiem archeologicznym



Dom od strony wschodniej



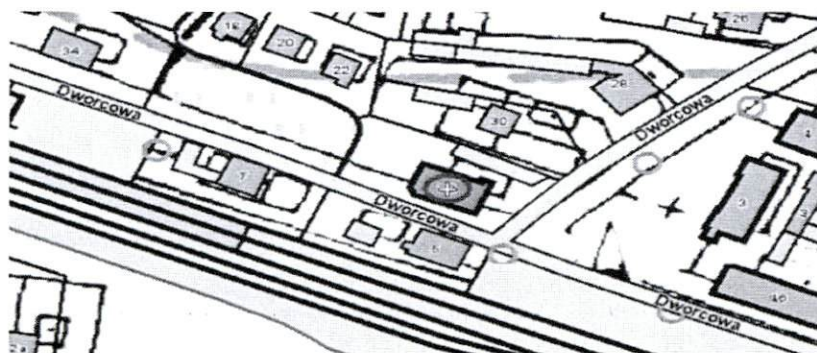
Dom od strony zachodniej



Dom od strony południowo-wschodniej



Dom od strony północno-zachodniej



Plan orientacyjny skala 1:10000

4. Adres

ul. Dworcowa 32  
działka nr. 366

5. Przynależność administracyjna

województwo Kujawsko-pomorskie

powiat Inowrocławski

gmina Pakość

6. Formy ochrony

7. Opracowanie karty (autor, data i podpis)

Rafał Gotowski

14.12.2012 r.

Kierownik  
Referatu Oświaty,  
Kultury i Promocji Gminy

Rafał Gotowski

GEZ

# KARTA ADRESOWA ZABYTKU NIERUCHOMEGO

3. Miejscowość

Pakość

1. Nazwa

DOM nr. 34

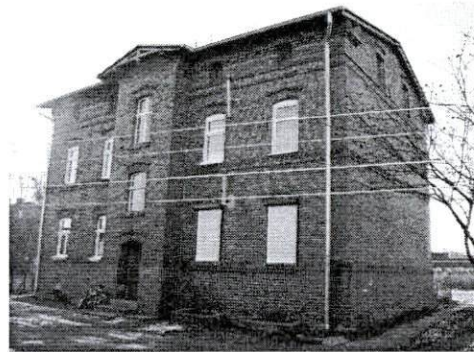
2. Czas powstania

mur. pocz. XX w.

8. Fotografia z opisem wskazującym orientację albo mapa z zaznaczonym stanowiskiem archeologicznym



Dom od strony zachodniej



Dom od strony północnej



Dom od strony południowo-zachodniej

4. Adres

ul. Dworcowa 34  
działka nr. 278

5. Przynależność administracyjna

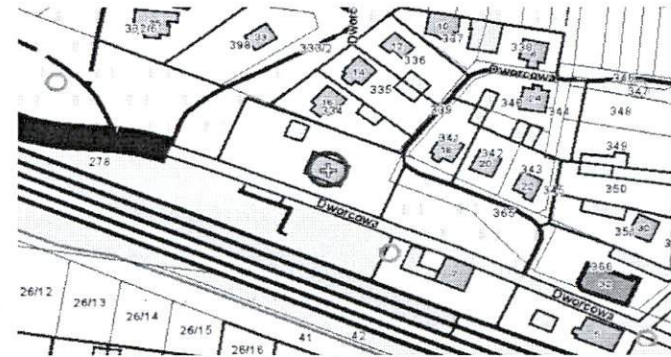
województwo Kujawsko-pomorskie

powiat Inowrocławski

gmina Pakość



Klatka schodowa



Plan orientacyjny skala 1:10000

6. Formy ochrony

7. Opracowanie karty (autor, data i podpis)

Rafał Gotowski

14.12.2012 r.

Kierownik  
Referatu Oświaty,  
Kultury i Promocji Gminy  
*Rafał Gotowski*

## KARTA ADRESOWA ZABYTKU NIERUCHOMEGO

1. Nazwa

DOM nr. 2

2. Czas powstania

mur. 1910 r.

3. Miejscowość

Pakość

8. Fotografia z opisem wskazującym orientację albo mapa z zaznaczonym stanowiskiem archeologicznym



Dom od strony południowo-wschodniej



Dom od strony północno-zachodniej



Dom od strony południowo-wschodniej



Plan orientacyjny skala 1:10000

4. Adres

ul. Inowrocławska 2  
działka nr. 148

5. Przynależność administracyjna

województwo Kujawsko-pomorskie

powiat Inowrocławski

gmina Pakość

6. Formy ochrony

7. Opracowanie karty (autor, data i podpis)

Rafał Gotowski

14.12.2012 r.

Kierownik  
Referatu Oświaty,  
Kultury i Promocji Gminy  
Rafał Gotowski

## KARTA ADRESOWA ZABYTKU NIERUCHOMEGO

1. Nazwa

Magazyn nr. 2

2. Czas powstania

mur. 1910 r.

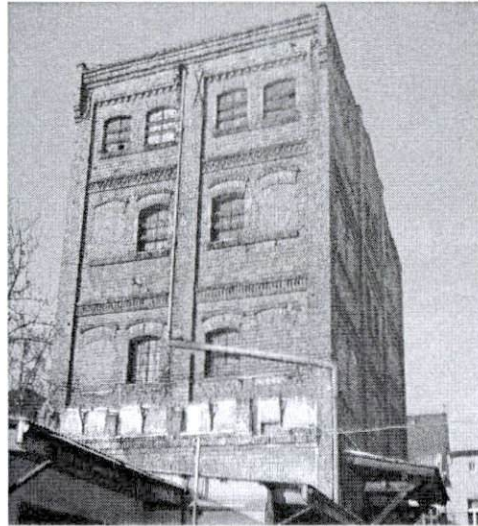
3. Miejscowość

Pakość

8. Fotografia z opisem wskazującym orientację albo mapa z zaznaczonym stanowiskiem archeologicznym



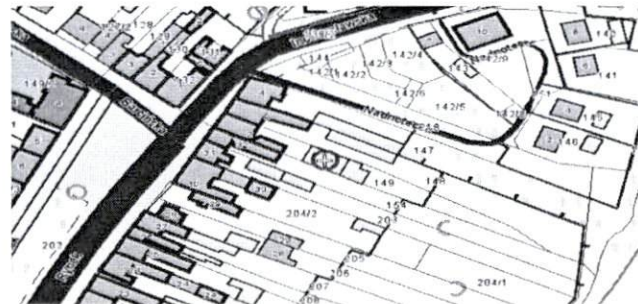
Magazyn od strony północno-zachodniej



Magazyn od strony wschodniej



Magazyn od strony północno-zachodniej



Plan orientacyjny skala 1:10000

4. Adres

ul. Inowrocławska 2  
działka nr. 149

5. Przynależność administracyjna

województwo Kujawsko-pomorskie

powiat Inowrocławski

gmina Pakość

6. Formy ochrony

7. Opracowanie karty (autor, data i podpis)

Rafał Gotowski

14.12.2012 r.

Kierownik  
Referatu Oświaty,  
Kultury i Promocji Gminy

Rafał Gotowski

# KARTA ADRESOWA ZABYTKU NIERUCHOMEGO

1. Nazwa

DOM nr. 4

2. Czas powstania

mur. 1883 r.

3. Miejscowość

Pakość

8. Fotografia z opisem wskazującym orientację albo mapa z zaznaczonym stanowiskiem archeologicznym



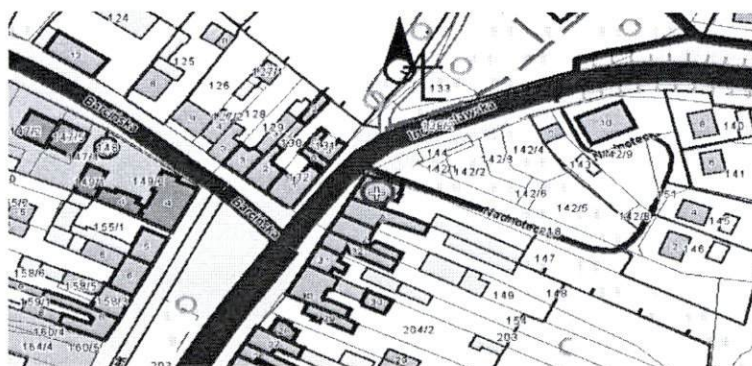
Dom od strony połudnowo-wschodniej



Dom od strony północno-wschodniej



Dom od strony północno-zachodniej



Plan orientacyjny skala 1:10000

4. Adres

ul. Inowrocławska 4  
działka nr. 147

5. Przynależność administracyjna

województwo Kujawsko-pomorskie

powiat Inowrocławski

gmina Pakość

6. Formy ochrony

7. Opracowanie karty (autor, data i podpis)

Rafał Gotowski

14.12.2012 r.

Kierownik  
Referatu Oświaty,  
Kultury i Promocji Gminy

Rafał Gotowski



## KARTA ADRESOWA ZABYTKU NIERUCHOMEGO

3. Miejscowość

Pakość

1. Nazwa

DOM nr. 5

2. Czas powstania

mur. I. 30 XX w.

8. Fotografia z opisem wskazującym orientację albo mapa z zaznaczonym stanowiskiem archeologicznym



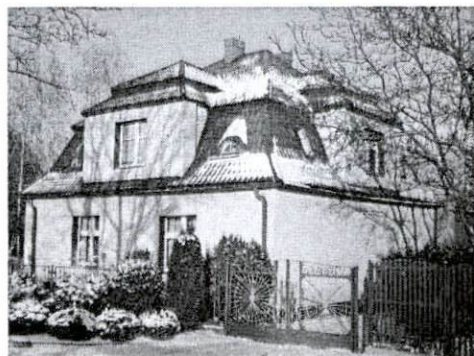
Dom od strony północnej



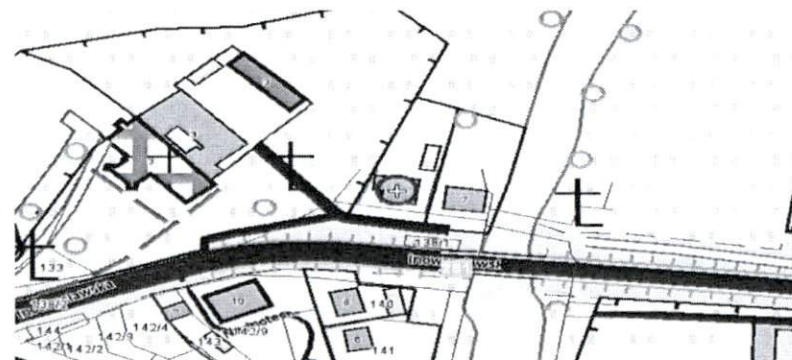
Dom od strony południowo-zachodniej



Dom od strony zachodniej



Dom od strony południowo-wschodniej



Plan orientacyjny skala 1:10000

4. Adres

ul. Inowrocławska 5  
działka nr. 137

5. Przynależność administracyjna

województwo Kujawsko-pomorskie

powiat Inowrocławski

gmina Pakość

6. Formy ochrony

7. Opracowanie karty (autor, data i podpis)

Rafał Gotowski

14.12.2012 r.

Kierownik  
Referatu Oświaty,  
Kultury i Promocji Gminy  
Rafał Gotowski

GEZ

## KARTA ADRESOWA ZABYTKU NIERUCHOMEGO

1. Nazwa

DOM nr. 7

2. Czas powstania

mur. 1887 r.

3. Miejscowość

Pakość

8. Fotografia z opisem wskazującym orientację albo mapa z zaznaczonym stanowiskiem archeologicznym



Dom od strony południowej



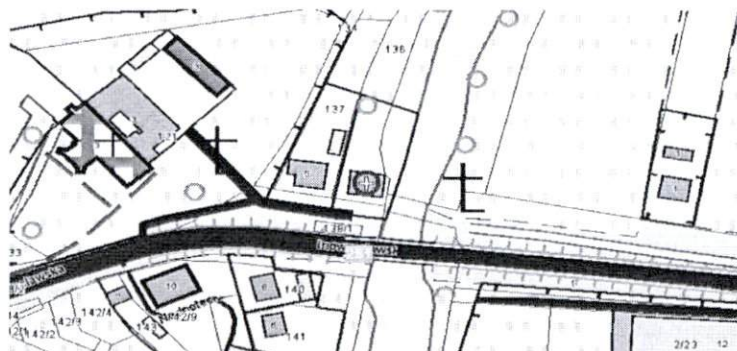
Dom od strony południowo-wschodniej



Dom od strony północnej



Dom od strony wschodniej



Plan orientacyjny skala 1:10000

4. Adres

ul. Inowrocławska 7  
działka nr. 136

5. Przynależność administracyjna

województwo Kujawsko-pomorskie

powiat Inowrocławski

gmina Pakość

6. Formy ochrony

7. Opracowanie karty (autor, data i podpis)

Rafał Gotowski

14.12.2012 r.

Kierownik  
Referatu Oświaty,  
Kultury i Promocji Gminy

Rafał Gotowski

## KARTA ADRESOWA ZABYTKU NIERUCHOMEGO

1. Nazwa

DOM nr. 4

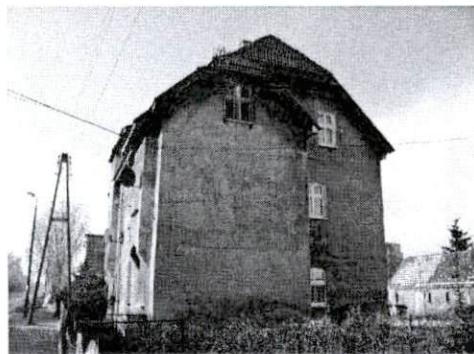
2. Czas powstania

mur. pocz. XX w.

3. Miejscowość

Pakość

8. Fotografia z opisem wskazującym orientację albo mapa z zaznaczonym stanowiskiem archeologicznym



Dom od strony północno-wschodniej



Dom od strony południowej



Dom od strony południowo-wschodniej



Dom od strony zachodniej



Plan orientacyjny skala 1:10000

4. Adres

ul. Jankowska 4  
działka nr. 211/10

5. Przynależność administracyjna

województwo Kujawsko-pomorskie

powiat Inowrocławski

gmina Pakość

6. Formy ochrony

7. Opracowanie karty (autor, data i podpis)

Rafał Gotowski

14.12.2012 r.

Kierownik  
Referatu Oświaty,  
Kultury i Promocji Gminy  
*Rafał Gotowski*

## KARTA ADRESOWA ZABYTKU NIERUCHOMEGO

1. Nazwa

BUDYNEK GOSPODARCZY nr. 4

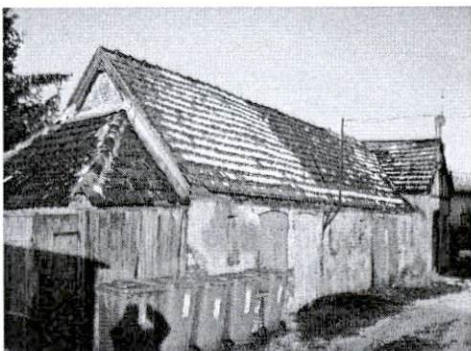
2. Czas powstania

mur. pocz. XX w.

3. Miejscowość

Pakość

8. Fotografia z opisem wskazującym orientację albo mapa z zaznaczonym stanowiskiem archeologicznym



Budynek od strony południowej



Budynek od strony wschodniej



Budynek od strony południowo-zachodniej



Plan orientacyjny skala 1:10000

4. Adres

ul. Jankowska 4  
działka nr. 211/10

5. Przynależność administracyjna

województwo Kujawsko-pomorskie

powiat Inowrocławski

gmina Pakość

6. Formy ochrony

7. Opracowanie karty (autor, data i podpis)

Rafał Gotowski

14.12.2012 r.

Kierownik  
Referatu Oświaty,  
Kultury i Promocji Gminy  
Rafał Gotowski

## KARTA ADRESOWA ZABYTKU NIERUCHOMEGO

3. Miejscowość

Pakość

1. Nazwa

DOM nr. 2

2. Czas powstania

mur. ok. poł. XIX w.

8. Fotografia z opisem wskazującym orientację albo mapa z zaznaczonym stanowiskiem archeologicznym



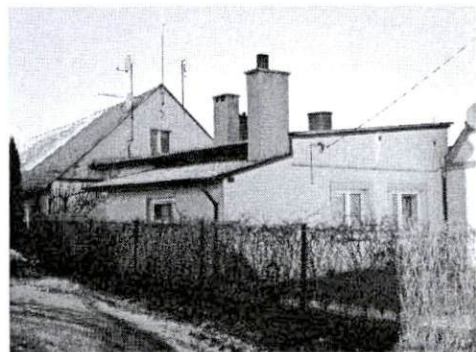
Dom od strony północno-zachodniej



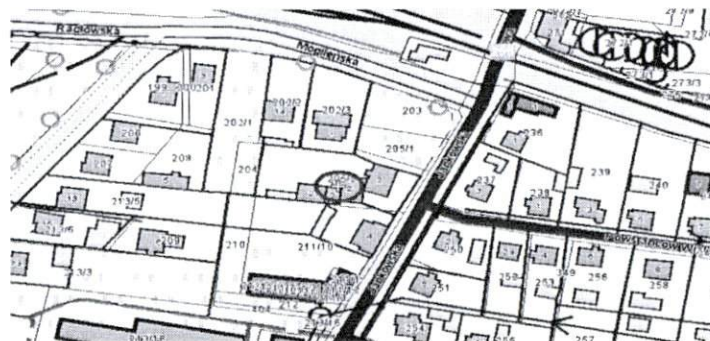
Dom od strony wschodniej



Dom od strony północno-zachodniej



Dom od strony południowo-wschodniej



Plan orientacyjny skala 1:10000

4. Adres

ul. Jankowska 2  
działka nr. 205/2

5. Przynależność administracyjna

województwo Kujawsko-pomorskie

powiat Inowrocławski

gmina Pakość

6. Formy ochrony

7. Opracowanie karty (autor, data i podpis)

Rafał Gotowski

14.12.2012 r.

Kierownik  
Referatu Oświaty,  
Kultury i Promocji Gminy

Rafał Gotowski

GMINA PAKOŚĆ  
ul. Rynek 4  
88-170 Pakość  
GEZ

## KARTA ADRESOWA ZABYTKU NIERUCHOMEGO

1. Nazwa

DOM nr. 18

2. Czas powstania

mur. pocz. XX w.

3. Miejscowość

Pakość

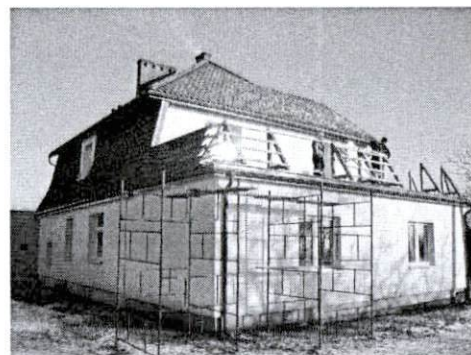
8. Fotografia z opisem wskazującym orientację albo mapa z zaznaczonym stanowiskiem archeologicznym



Dom od strony północno-zachodniej



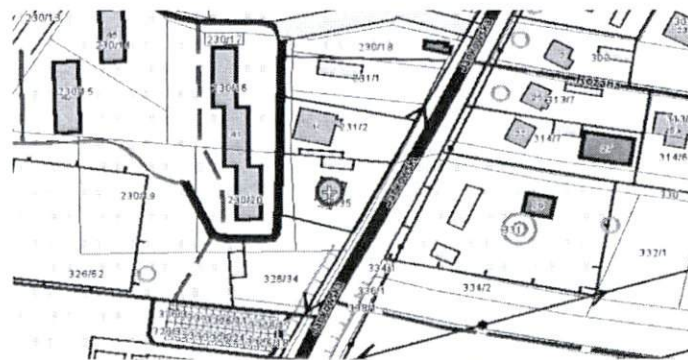
Dom od strony północno-wschodniej



Dom od strony południowo-zachodniej



Dom od strony południowo-wschodniej



Plan orientacyjny skala 1:10000

4. Adres

ul. Jankowska 18  
działka nr. 236/35

5. Przynależność administracyjna

województwo Kujawsko-pomorskie

powiat Inowrocławski

gmina Pakość

6. Formy ochrony

7. Opracowanie karty (autor, data i podpis)

Rafał Gotowski

14.12.2012 r.

Kierownik  
Referatu Oświaty,  
Kultury i Promocji Gminy

Rafał Gotowski

GMINA PAKOŚĆ  
ul. Rynek 4  
88-177 Pakość

GEZ

## KARTA ADRESOWA ZABYTKU NIERUCHOMEGO

1. Nazwa

DOM nr. 3

2. Czas powstania

mur. ok. 1900 r.

3. Miejscowość

Pakość

8. Fotografia z opisem wskazującym orientację albo mapa z zaznaczonym stanowiskiem archeologicznym



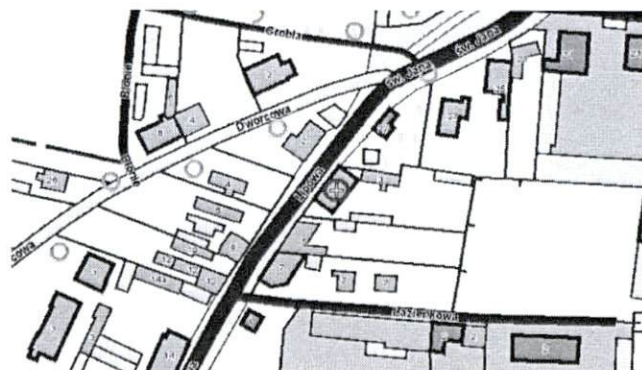
Dom od strony południowo-wschodniej



Klatka schodowa



Dom od strony południowo-zachodniej



Plan orientacyjny skala 1:10000

4. Adres

ul. Lipowa 3  
działka nr. 263

5. Przynależność administracyjna

województwo Kujawsko-pomorskie

powiat Inowrocławski

gmina Pakość

6. Formy ochrony

7. Opracowanie karty (autor, data i podpis)

Rafał Gotowski

14.12.2012 r.

Kierownik  
Referatu Oświaty,  
Kultury i Promocji Gminy

Rafał Gotowski

GMINA PAKOŚĆ

ul. Rynek 4  
80-200 Pakość

## KARTA ADRESOWA ZABYTKU NIERUCHOMEGO

1. Nazwa

DOM nr. 7

2. Czas powstania

mur. 1890 r.

3. Miejscowość

Pakość

8. Fotografia z opisem wskazującym orientację albo mapa z zaznaczonym stanowiskiem archeologicznym



Dom od strony południowo-zachodniej



Dom od strony południowo-wschodniej



Dom od strony zachodniej



Plan orientacyjny skala 1:10000

4. Adres

ul. Lipowa 7  
działka nr. 265

5. Przynależność administracyjna

województwo Kujawsko-pomorskie

powiat Inowrocławski

gmina Pakość

6. Formy ochrony

7. Opracowanie karty (autor, data i podpis)

Rafał Gotowski

14.12.2012 r.

Kierownik  
Referatu Oświaty,  
Kultury i Promocji Gminy

Rafał Gotowski



GMINA PAKOŚĆ

ul. Rynek 4

80-170 Pakość

GEZ

## KARTA ADRESOWA ZABYTKU NIERUCHOMEGO

1. Nazwa

DOM nr. 11

2. Czas powstania

mur. 1889 r.

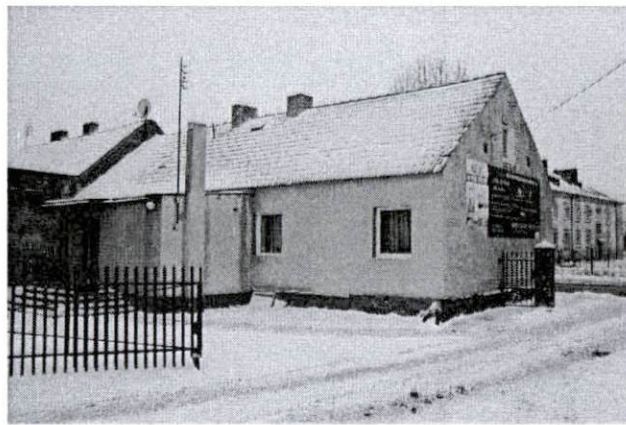
3. Miejscowość

Pakość

8. Fotografia z opisem wskazującym orientację albo mapa z zaznaczonym stanowiskiem archeologicznym



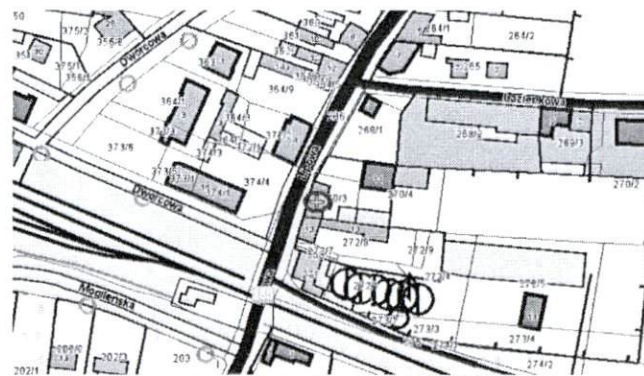
Dom od strony północno-zachodniej



Dom od strony północno-wschodniej



Dom od strony południowo-zachodniej



Plan orientacyjny skala 1:10000

4. Adres

ul. Lipowa 11  
działka nr. 270/3

5. Przynależność administracyjna

województwo Kujawsko-pomorskie

powiat Inowrocławski

gmina Pakość

6. Formy ochrony

7. Opracowanie karty (autor, data i podpis)

Rafał Gotowski

14.12.2012 r.

Kierownik  
Referatu Oświaty,  
Kultury i Promocji Gminy

Rafał Gotowski

## KARTA ADRESOWA ZABYTKU NIERUCHOMEGO

1. Nazwa

DOM nr. 13

2. Czas powstania

mur. 1868 r. przebud. ok. 1890 r.

3. Miejscowość

Pakość

8. Fotografia z opisem wskazującym orientację albo mapa z zaznaczonym stanowiskiem archeologicznym



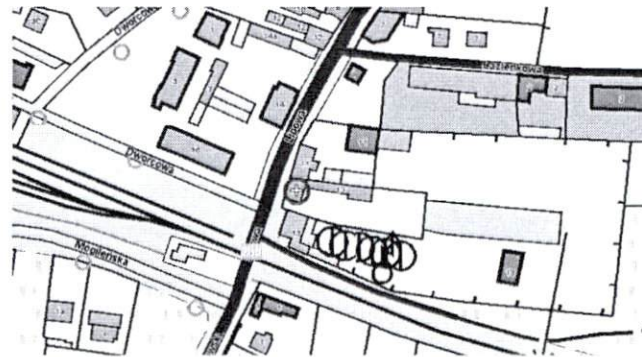
Dom od strony południowo-zachodniej



Dom od strony południowo-wschodniej



Dom od strony zachodniej



Plan orientacyjny skala 1:10000

4. Adres

ul. Lipowa 13  
działka nr. 272/8

5. Przynależność administracyjna

województwo Kujawsko-pomorskie

powiat Inowrocławski

gmina Pakość

6. Formy ochrony

7. Opracowanie karty (autor, data i podpis)

Rafał Gotowski

14.12.2012 r.

Kierownik  
Referatu Oświaty,  
Kultury i Promocji Gminy

Rafał Gotowski

# KARTA ADRESOWA ZABYTKU NIERUCHOMEGO

1. Nazwa

DOM nr. 14

2. Czas powstania

mur. 1871 r. przebud. 1977 r.

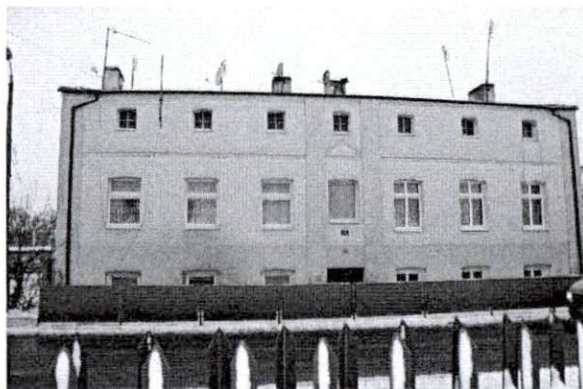
3. Miejscowość

Pakość

8. Fotografia z opisem wskazującym orientację albo mapa z zaznaczonym stanowiskiem archeologicznym



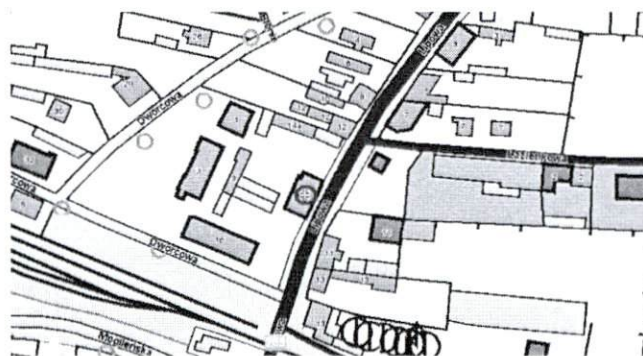
Dom od strony południowo-zachodniej



Dom od strony południowo-wschodniej



Dom od strony południowo-zachodniej



Plan orientacyjny skala 1:10000

4. Adres

ul. Lipowa 14  
działka nr. 372/2

5. Przynależność administracyjna

województwo Kujawsko-pomorskie

powiat Inowrocławski

gmina Pakość

6. Formy ochrony

7. Opracowanie karty (autor, data i podpis)

Rafał Gotowski

14.12.2012 r.

Kierownik  
Referatu Oświaty,  
Kultury i Promocji Gminy  
Rafał Gotowski

## KARTA ADRESOWA ZABYTKU NIERUCHOMEGO

3. Miejscowość

Pakość

1. Nazwa

DOM nr. 1

2. Czas powstania

mur. k. XIX w.

8. Fotografia z opisem wskazującym orientację albo mapa z zaznaczonym stanowiskiem archeologicznym



Dom od strony północno-wschodniej



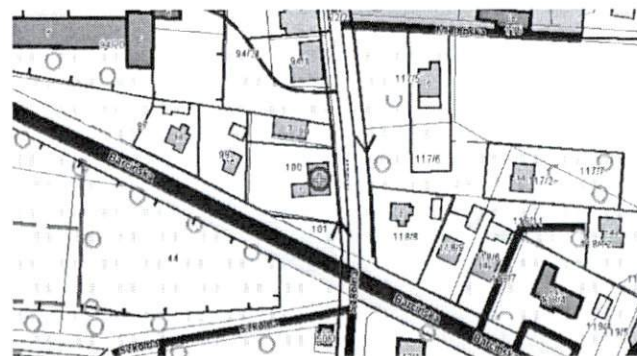
Dom od strony wschodniej



Dom od strony południowo-zachodniej



Dom od strony północno-zachodniej



Plan orientacyjny skala 1:10000

4. Adres

ul. Mieleńska 1  
działka nr. 100

5. Przynależność administracyjna

województwo Kujawsko-pomorskie

powiat Inowrocławski

gmina Pakość

6. Formy ochrony

7. Opracowanie karty (autor, data i podpis)

Rafał Gotowski

14.12.2012 r.

Kierownik  
Referatu Oświaty,  
Kultury i Promocji Gminy

Rafał Gotowski

GMINA PAKOŚĆ  
GEZ  
ul. Rynek 4  
88-170 Pakość

# KARTA ADRESOWA ZABYTKU NIERUCHOMEGO

1. Nazwa

MAGAZYN nr. 1

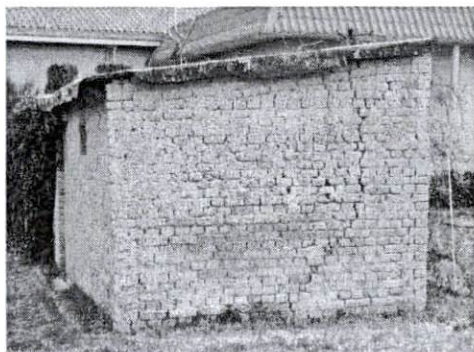
2. Czas powstania

mur. k. XIX w.

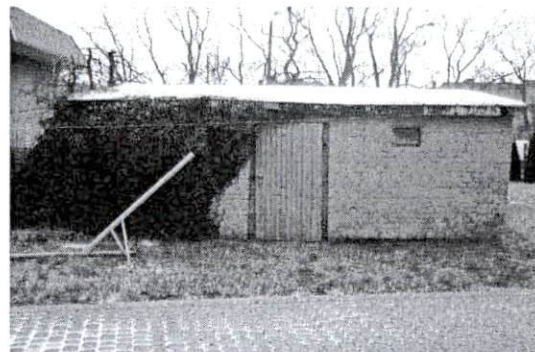
3. Miejscowość

Pakość

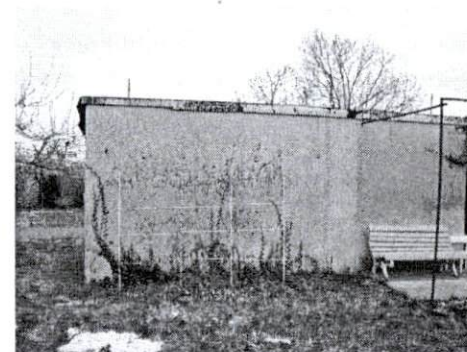
8. Fotografia z opisem wskazującym orientację albo mapa z zaznaczonym stanowiskiem archeologicznym



Magazyn od strony północno-zachodniej



Magazyn od strony północnej



Magazyn od strony południowej



Plan orientacyjny skala 1:10000

4. Adres

ul. Mieleńska 1  
działka nr. 100

5. Przynależność administracyjna

województwo Kujawsko-pomorskie

powiat Inowrocławski

gmina Pakość

6. Formy ochrony

7. Opracowanie karty (autor, data i podpis)

Rafał Gotowski

14.12.2012 r.

Kierownik  
Referatu Oświaty,  
Kultury i Promocji Gminy  
Rafał Gotowski

## KARTA ADRESOWA ZABYTKU NIERUCHOMEGO

3. Miejscowość

Pakość

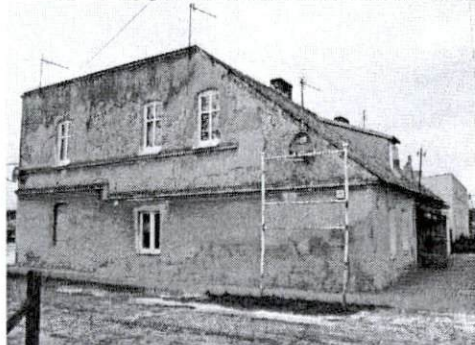
1. Nazwa

DOM nr. 5

2. Czas powstania

mur. 2 poł. XIX w.

8. Fotografia z opisem wskazującym orientację albo mapa z zaznaczonym stanowiskiem archeologicznym



Dom od strony południowo-wschodniej



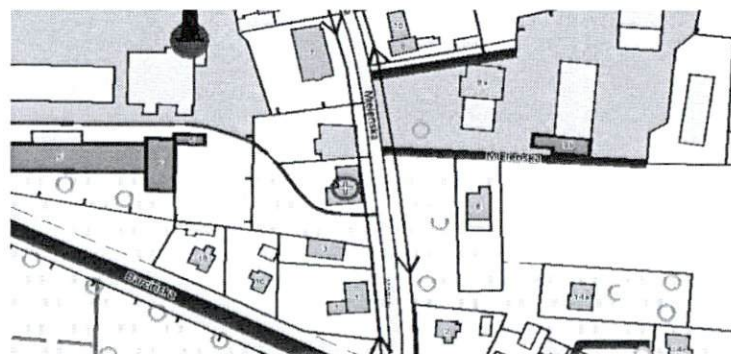
Dom od strony zachodniej



Dom od strony wschodniej



Dom od strony północno-zachodniej



Plan orientacyjny skala 1:10000

4. Adres

ul. Mieleńska 5  
działka nr. 94/1

5. Przynależność administracyjna

województwo Kujawsko-pomorskie

powiat Inowrocławski

gmina Pakość

6. Formy ochrony

7. Opracowanie karty (autor, data i podpis)

Rafał Gotowski

14.12.2012 r.

Kierownik  
Referatu Oświaty,  
Kultury i Promocji Gminy  
Rafał Gotowski

GMINA PAKOŚĆ

ul. Rynek 4

88-170 Pakość

GEZ

## KARTA ADRESOWA ZABYTKU NIERUCHOMEGO

3. Miejscowość

Pakość

1. Nazwa

DOM nr. 7 – PAŁACYK

2. Czas powstania

mur. I. 20 XX w.

8. Fotografia z opisem wskazującym orientację albo mapa z zaznaczonym stanowiskiem archeologicznym



Pałacyk od strony południowo-zachodniej



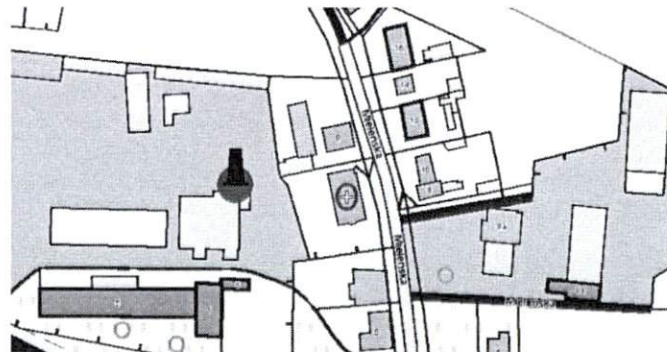
Pałacyk od strony południowo-wschodniej



Pałacyk od strony zachodniej



Pałacyk od strony wschodniej



Plan orientacyjny skala 1:10000

4. Adres

ul. Mieleńska 7  
działka nr. 96

5. Przynależność administracyjna

województwo Kujawsko-pomorskie

powiat Inowrocławski

gmina Pakość

6. Formy ochrony

7. Opracowanie karty (autor, data i podpis)

Rafał Gotowski

14.12.2012 r.

Kierownik  
Referatu Oświaty,  
Kultury i Promocji Gminy  
Rafał Gotowski

GEZ

## KARTA ADRESOWA ZABYTKU NIERUCHOMEGO

3. Miejscowość

Pakość

1. Nazwa

DOM nr. 12

2. Czas powstania

mur. k. XIX w.

8. Fotografia z opisem wskazującym orientację albo mapa z zaznaczonym stanowiskiem archeologicznym



Dom od strony północno-zachodniej



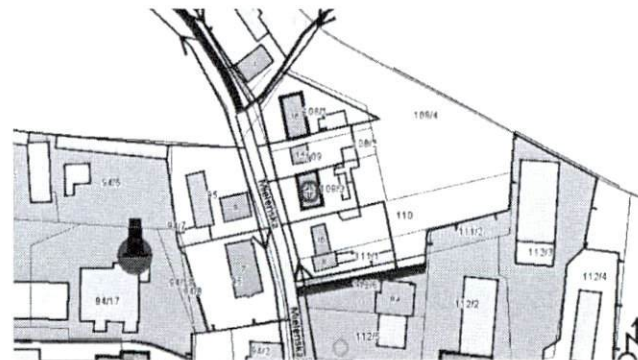
Dom od strony południowo-zachodniej



Dom od strony południowo-zachodniej



Dom od strony południowo-wschodniej



Plan orientacyjny skala 1:10000

4. Adres

ul. Mieleńska 12  
działka nr. 108/3

5. Przynależność administracyjna

województwo Kujawsko-pomorskie

powiat Inowrocławski

gmina Pakość

6. Formy ochrony

7. Opracowanie karty (autor, data i podpis)

Rafał Gotowski

14.12.2012 r.

Kierownik  
Referatu Oświaty,  
Kultury i Promocji Gminy  
Rafał Gotowski



GEZ

## KARTA ADRESOWA ZABYTKU NIERUCHOMEGO

3. Miejscowość

Pakość

1. Nazwa

DOM nr. 16

2. Czas powstania

mur. pocz. XX w.

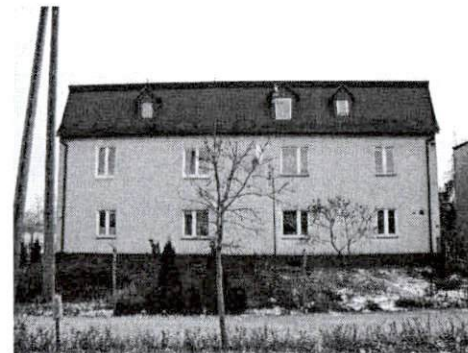
8. Fotografia z opisem wskazującym orientację albo mapa z zaznaczonym stanowiskiem archeologicznym



Dom od strony północno-zachodniej



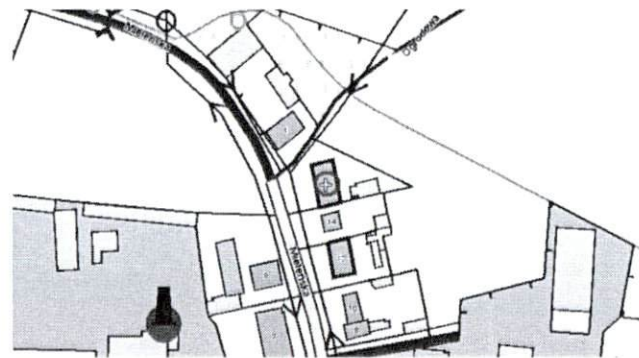
Dom od strony północno-wschodni



Dom od strony południowo-zachodniej



Klatka schodowa



Plan orientacyjny skala 1:10000

4. Adres

ul. Mieleńska 16  
działka nr. 108/1

5. Przynależność administracyjna

województwo Kujawsko-pomorskie

powiat Inowrocławski

gmina Pakość

6. Formy ochrony

7. Opracowanie karty (autor, data i podpis)

Rafał Gotowski

14.12.2012 r.

Kierownik  
Referatu Oświaty,  
Kultury i Promocji Gminy

Rafał Gotowski

GEZ

## KARTA ADRESOWA ZABYTKU NIERUCHOMEGO

1. Nazwa

DOM nr. 1

2. Czas powstania

mur. I. 20 XX w.

3. Miejscowość

Pakość

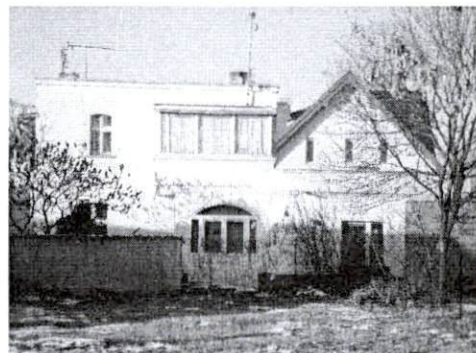
8. Fotografia z opisem wskazującym orientację albo mapa z zaznaczonym stanowiskiem archeologicznym

4. Adres

ul. Mogileńska 1  
działka nr. 202/3



Dom od strony północno-zachodniej



Dom od strony południowej



Dom od strony północnej



Plan orientacyjny skala 1:10000

5. Przynależność administracyjna

województwo Kujawsko-pomorskie

powiat Inowrocławski

gmina Pakość

6. Formy ochrony

7. Opracowanie karty (autor, data i podpis)

Rafał Gotowski

14.12.2012 r.

Kierownik  
Referatu Oświaty,  
Kultury i Promocji Gminy

Rafał Gotowski

GEZ

## KARTA ADRESOWA ZABYTKU NIERUCHOMEGO

3. Miejscowość

Pakość

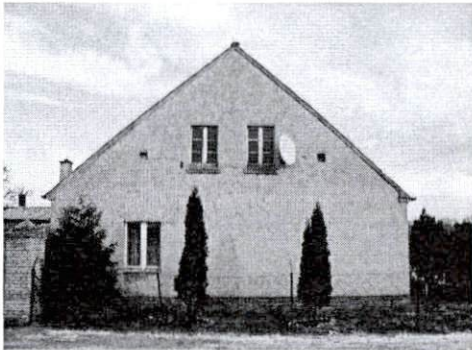
1. Nazwa

DOM nr. 1

2. Czas powstania

mur. 1896 r.

8. Fotografia z opisem wskazującym orientację albo mapa z zaznaczonym stanowiskiem archeologicznym



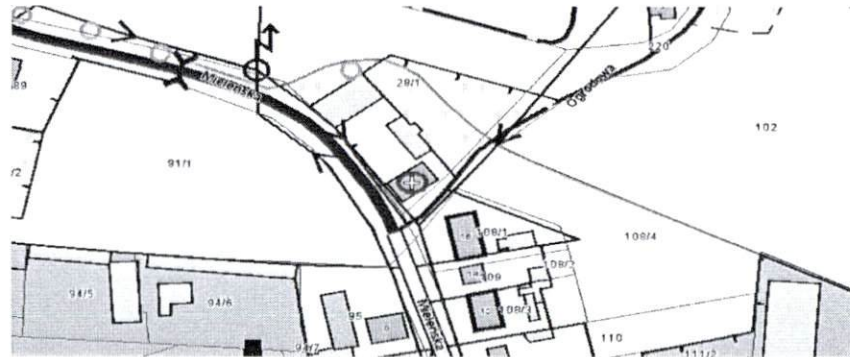
Dom od strony południowo-zachodniej



Dom od strony południowo-wschodniej



Dom od strony północno-zachodniej



Plan orientacyjny skala 1:10000

4. Adres

ul. Ogrodowa 1  
działka nr. 28/1

5. Przynależność administracyjna

województwo Kujawsko-pomorskie

powiat Inowrocławski

gmina Pakość

6. Formy ochrony

7. Opracowanie karty (autor, data i podpis)

Rafał Gotowski

14.12.2012 r.

Kierownik  
Referatu Oświaty,  
Kultury i Promocji Gminy  
*Rafał Gotowski*

GMINA PAKOŚĆ  
ul. Rynek 4  
88-170 Pakość

GEZ

## KARTA ADRESOWA ZABYTKU NIERUCHOMEGO

1. Nazwa

DOM nr. 5

2. Czas powstania

mur. 1911 – 1916 r.

3. Miejscowość

Pakość

8. Fotografia z opisem wskazującym orientację albo mapa z zaznaczonym stanowiskiem archeologicznym

4. Adres

ul. Radłowska 5  
działka nr. 195

5. Przynależność administracyjna

województwo Kujawsko-pomorskie

powiat Inowrocławski

gmina Pakość

6. Formy ochrony

7. Opracowanie karty (autor, data i podpis)

Rafał Gotowski

14.12.2012 r.

Kierownik  
Referatu Oświaty,  
Kultury i Promocji Gminy

Rafał Gotowski



Dom od strony południowo-wschodniej



Dom od strony północnej



Dom od strony południowo-zachodniej



Dom od strony północno-wschodniej



Plan orientacyjny skala 1:10000

## KARTA ADRESOWA ZABYTKU NIERUCHOMEGO

1. Nazwa

DOM nr. 7

2. Czas powstania

mur. I. 20 XX w.

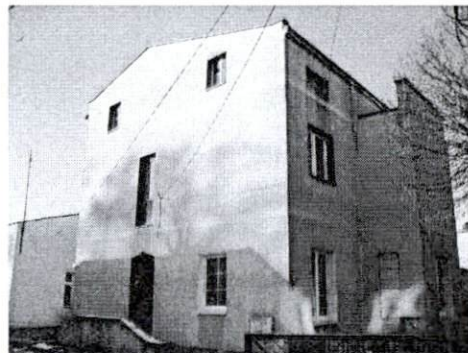
3. Miejscowość

Pakość

8. Fotografia z opisem wskazującym orientację albo mapa z zaznaczonym stanowiskiem archeologicznym



Dom od strony południowo-wschodniej



Dom od strony północno-wschodniej



Dom od strony północnej



Dom od strony północno-zachodniej



Plan orientacyjny skala 1:10000

4. Adres

ul. Radłowska 7  
działka nr. 194

5. Przynależność administracyjna

województwo Kujawsko-pomorskie

powiat Inowrocławski

gmina Pakość

6. Formy ochrony

7. Opracowanie karty (autor, data i podpis)

Rafał Gotowski

14.12.2012 r.

Kierownik  
Referatu Oświaty,  
Kultury i Promocji Gminy

Rafał Gotowski

GEZ

# KARTA ADRESOWA ZABYTKU NIERUCHOMEGO

3. Miejscowość

Pakość

1. Nazwa

DOM nr. 11

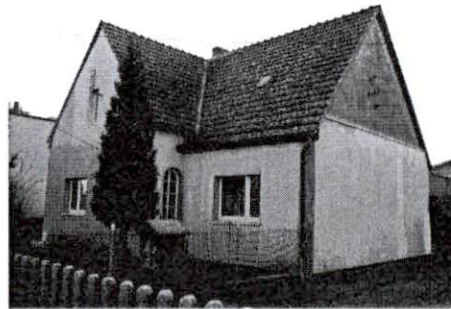
2. Czas powstania

mur. 1911 – 1916 r.

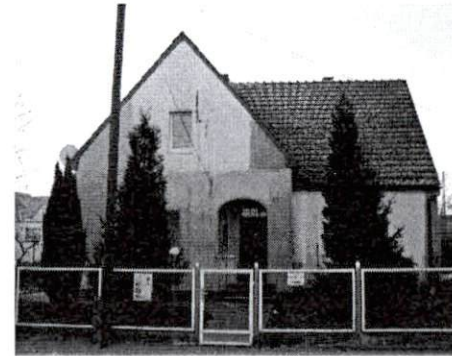
8. Fotografia z opisem wskazującym orientację albo mapa z zaznaczonym stanowiskiem archeologicznym



Dom od strony południowo-wschodniej



Dom od strony północno-zachodniej



Dom od strony północnej



Plan orientacyjny skala 1:10000

4. Adres

ul. Radłowska 11  
działka nr. 144

5. Przynależność administracyjna

województwo Kujawsko-pomorskie

powiat Inowrocławski

gmina Pakość

6. Formy ochrony

7. Opracowanie karty (autor, data i podpis)

Rafał Gotowski

14.12.2012 r.

Kierownik  
Referatu Oświaty,  
Kultury i Promocji Gminy

Rafał Gotowski

GEZ

## KARTA ADRESOWA ZABYTKU NIERUCHOMEGO

1. Nazwa

DOM nr. 32

2. Czas powstania

mur. pocz. XX w.

3. Miejscowość

Pakość

8. Fotografia z opisem wskazującym orientację albo mapa z zaznaczonym stanowiskiem archeologicznym

4. Adres

ul. Radłowska 32  
działka nr. 22



Dom od strony północno-zachodniej



Dom od strony południowej



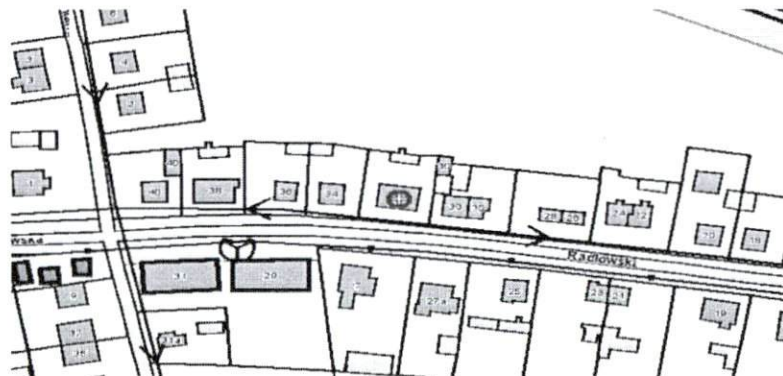
Dom od strony północno-wschodniej

5. Przynależność administracyjna

województwo Kujawsko-pomorskie

powiat Inowrocławski

gmina Pakość



Plan orientacyjny skala 1:10000

6. Formy ochrony

7. Opracowanie karty (autor, data i podpis)

Rafał Gotowski

14.12.2012 r.

Kierownik  
Referatu Oświaty,  
Kultury i Promocji Gminy

Rafał Gotowski

GEZ

# KARTA ADRESOWA ZABYTKU NIERUCHOMEGO

3. Miejscowość

Pakość

1. Nazwa

DOM nr. 1

2. Czas powstania

mur. 1842 r. przebud. 1883 r.

8. Fotografia z opisem wskazującym orientację albo mapa z zaznaczonym stanowiskiem archeologicznym



Dom od strony południowej



Dom od strony południowo-wschodniej



Dom od strony południowo-zachodniej

4. Adres

ul. Rynek 1  
działka nr. 132

5. Przynależność administracyjna

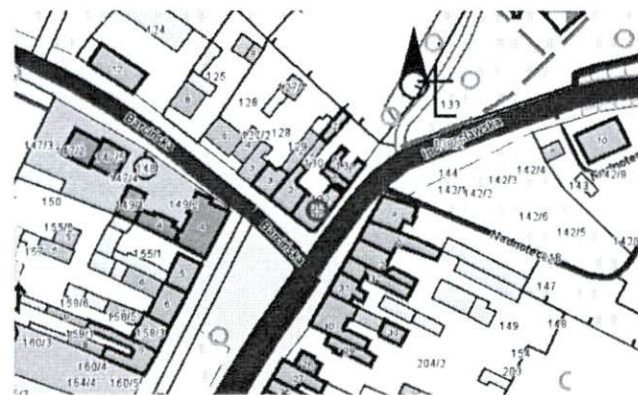
województwo Kujawsko-pomorskie

powiat Inowrocławski

gmina Pakość



Dom od strony północnej



Plan orientacyjny skala 1:10000

6. Formy ochrony

17.09.1957 A/1416

7. Opracowanie karty (autor, data i podpis)

Rafał Gotowski

14.12.2012 r.

Kierownik  
Referatu Oświaty,  
Kultury i Promocji Gminy  
Rafał Gotowski



GEZ

## KARTA ADRESOWA ZABYTKU NIERUCHOMEGO

3. Miejscowość

Pakość

1. Nazwa

DOM nr. 2

2. Czas powstania

mur. 1857 r.

8. Fotografia z opisem wskazującym orientację albo mapa z zaznaczonym stanowiskiem archeologicznym



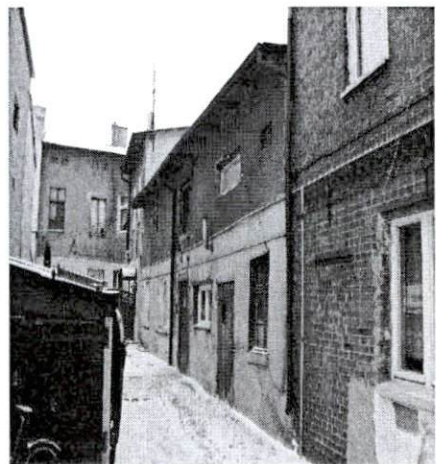
Dom od strony północno-wschodniej



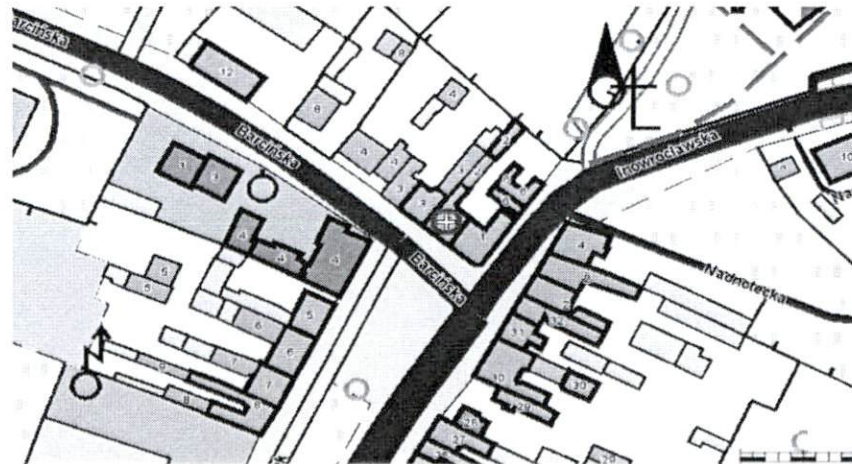
Dom od strony północno-wschodniej



Dom od strony południowo-zachodniej



Dom od strony północno-wschodniej



Plan orientacyjny skala 1:10000

4. Adres

ul. Rynek 2  
działka nr. 130

5. Przynależność administracyjna

województwo Kujawsko-pomorskie

powiat Inowrocławski

gmina Pakość

6. Formy ochrony

17.09.1957 A/1416

7. Opracowanie karty (autor, data i podpis)

Rafał Gotowski

14.12.2012 r.

Kierownik  
Referatu Oświaty,  
Kultury i Promocji Gminy

Rafał Gotowski