

ŁĄCKO

GEZ

## KARTA ADRESOWA ZABYTKU NIERUCHOMEGO

1. Nazwa

DOM nr. 17

2. Czas powstania

mur. pocz. XX w.

3. Miejscowość

Łącko

8. Fotografia z opisem wskazującym orientację albo mapa z zaznaczonym stanowiskiem archeologicznym



Dom od strony wschodniej



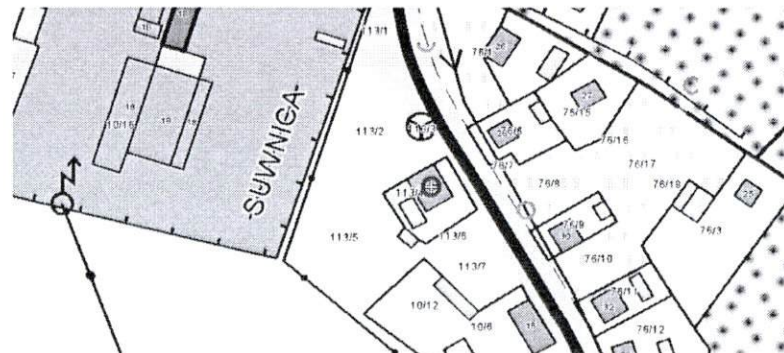
Dom od strony południowej



Dom od strony północnej



Dom od strony północno-zachodniej



Plan orientacyjny skala 1:10000

4. Adres

ul. Łącko 17  
działka nr. 113/4

5. Przynależność administracyjna

województwo Kujawsko-pomorskie

powiat Inowrocławski

gmina Pakość

6. Formy ochrony

7. Opracowanie karty (autor, data i podpis)

Rafał Gotowski

14.12.2012 r.

Kierownik  
Referatu Oświaty,  
Kultury i Promocji Gminy

Rafał Gotowski

GEZ

## KARTA ADRESOWA ZABYTKU NIERUCHOMEGO

1. Nazwa

OBORA nr. 17

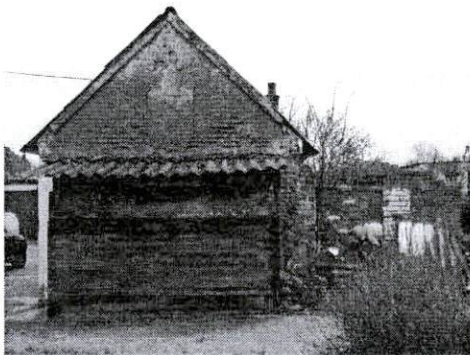
2. Czas powstania

mur. pocz. XX w.

3. Miejscowość

Łącko

8. Fotografia z opisem wskazującym orientację albo mapa z zaznaczonym stanowiskiem archeologicznym



Obora od strony północno-zachodniej



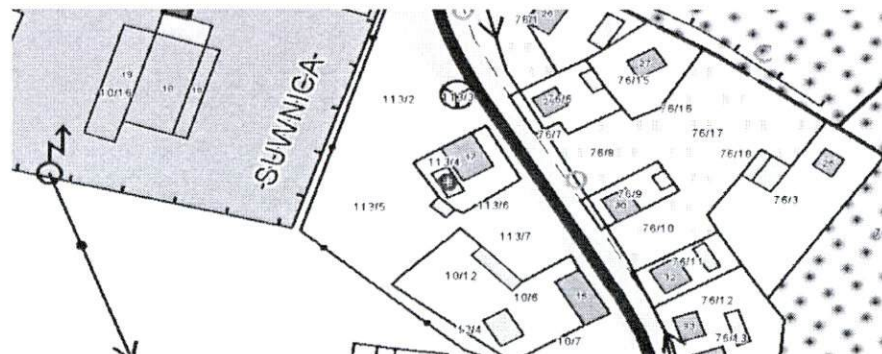
Obora od strony północnej



Obora od strony południowo-wschodniej



Obora od strony południowo-zachodniej



Plan orientacyjny skala 1:10000

4. Adres

ul. Łącko 17  
działka nr. 113/4

5. Przynależność administracyjna

województwo Kujawsko-pomorskie

powiat Inowrocławski

gmina Pakość

6. Formy ochrony

7. Opracowanie karty (autor, data i podpis)

Rafał Gotowski

14.12.2012 r.

Kierownik  
Referatu Oświaty,  
Kultury i Promocji Gminy

Rafał Gotowski



GEZ

## KARTA ADRESOWA ZABYTKU NIERUCHOMEGO

3. Miejscowość

Łącko

1. Nazwa

CZWORAK nr. 15

2. Czas powstania

mur. 1914 r.

8. Fotografia z opisem wskazującym orientację albo mapa z zaznaczonym stanowiskiem archeologicznym

4. Adres

ul. Łącko 15  
działka nr. 10/6 10/7

5. Przynależność administracyjna

województwo      Kujawsko-pomorskie

powiat              Inowrocławski

gmina                Pakość



Czworak od strony południowo-wschodniej



Czworak od strony północnej



Czworak od strony południowo-zachodniej



Plan orientacyjny skala 1:10000

6. Formy ochrony

7. Opracowanie karty (autor, data i podpis)

Rafał Gotowski

14.12.2012 r.

Kierownik  
Referatu Oświaty,  
Kultury i Promocji Gminy  
*Rafał Gotowski*

GEZ

## KARTA ADRESOWA ZABYTKU NIERUCHOMEGO

3. Miejscowość

Łącko

1. Nazwa

DWÓR

2. Czas powstania

mur. 4 ćw. XIX w.

8. Fotografia z opisem wskazującym orientację albo mapa z zaznaczonym stanowiskiem archeologicznym

4. Adres

ul. Łącko 20  
działka nr. 112

5. Przynależność administracyjna

województwo Kujawsko-pomorskie

powiat Inowrocławski

gmina Pakość

6. Formy ochrony

11.04.1995 A/1084

7. Opracowanie karty (autor, data i podpis)

Rafał Gotowski

14.12.2012 r.



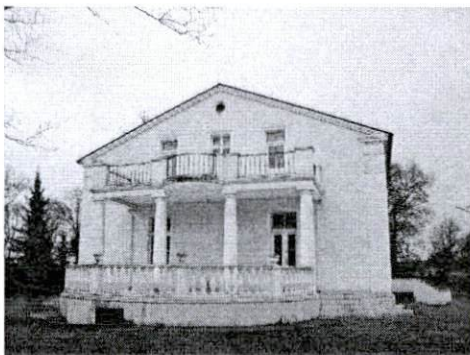
Dwór od strony południowo-wschodniej



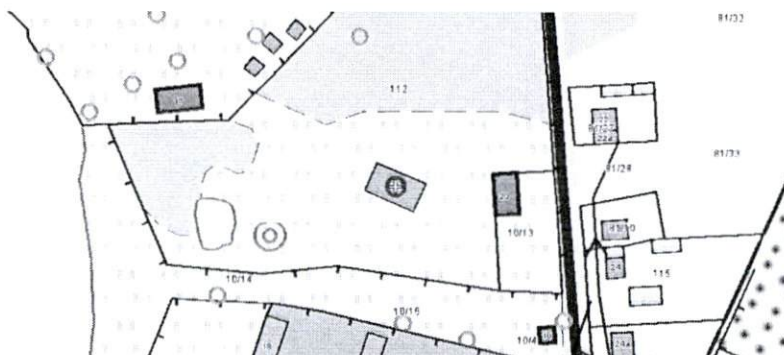
Dwór od strony północno-wschodniej



Dwór od strony południowo-zachodniej



Dwór od strony północno-zachodniej



Plan orientacyjny skala 1:10000

Kierownik  
Referatu Oświaty,  
Kultury i Promocji Gminy  
*Rafał Gotowski*