

LUDKOWO

GEZ

KARTA ADRESOWA ZABYTKU NIERUCHOMEGO

3. Miejscowość

Ludkowo

1. Nazwa

DWÓR

2. Czas powstania

mur. XIX/XX w.

8. Fotografia z opisem wskazującym orientację albo mapa z zaznaczonym stanowiskiem archeologicznym



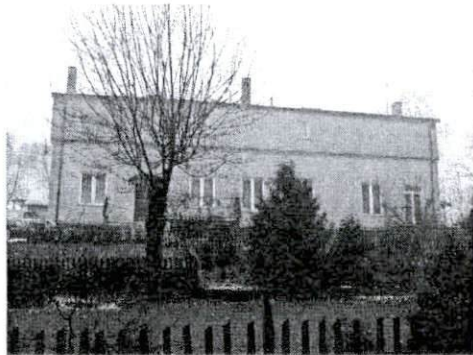
Dwór od strony północnej



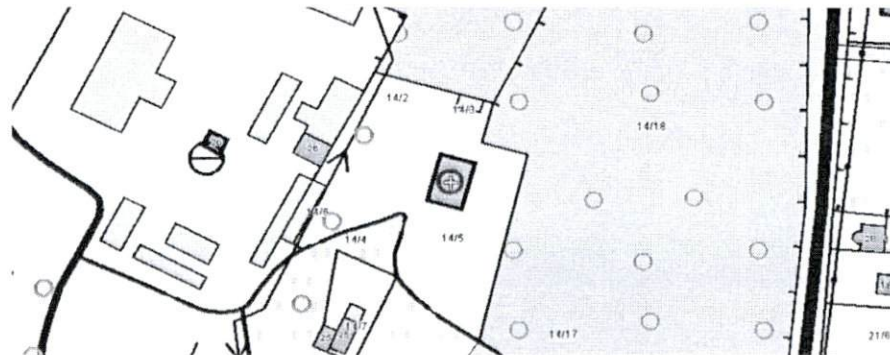
Dwór od strony południowo-zachodniej



Dwór od strony północno-zachodniej



Dwór od strony południowo-wschodniej



Plan orientacyjny skala 1:10000

4. Adres

ul. Ludkowo
działka nr. 14/5

5. Przynależność administracyjna

województwo Kujawsko-pomorskie

powiat Inowrocławski

gmina Pakość

6. Formy ochrony

7. Opracowanie karty (autor, data i podpis)

Rafał Gotowski

14.12.2012 r.

Kierownik
Referatu Oświaty,
Kultury i Promocji Gminy
Rafał Gotowski