

KOŚCIELEC

GEZ

## KARTA ADRESOWA ZABYTKU NIERUCHOMEGO

3. Miejscowość

Kościelec

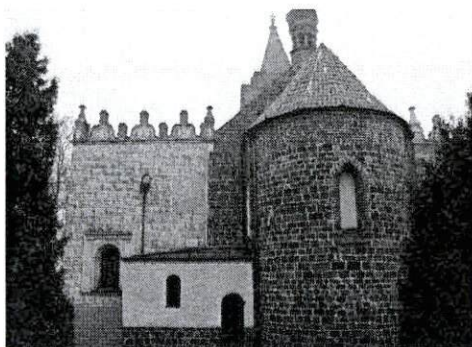
1. Nazwa

KOŚCIÓŁ

2. Czas powstania

mur. XII/XIII w. przebud. 1488 r.

8. Fotografia z opisem wskazującym orientację albo mapa z zaznaczonym stanowiskiem archeologicznym



Kościół od strony wschodniej



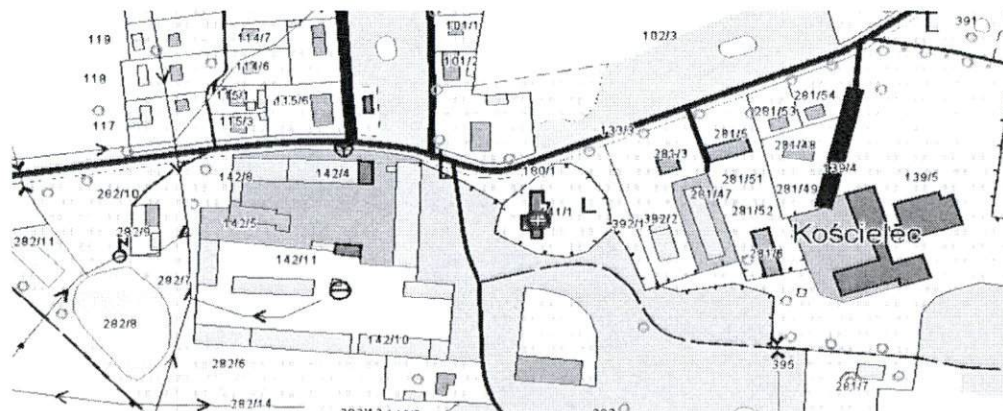
Kościół od strony południowo-wschodniej



Kościół od strony południowo-zachodniej



Kościół od strony północno-zachodniej



Plan orientacyjny skala 1:10000

4. Adres

ul. Kościelec  
działka nr. 141/1

5. Przynależność administracyjna

województwo Kujawsko-pomorskie

powiat Inowrocławski

gmina Pakość

6. Formy ochrony

10.03.1931 A/769

7. Opracowanie karty (autor, data i podpis)

Rafał Gotowski

14.12.2012 r.

Kierownik  
Referatu Oświaty,  
Kultury i Promocji Gminy

Rafał Gotowski

GEZ

# KARTA ADRESOWA ZABYTKU NIERUCHOMEGO

1. Nazwa

OGRODZENIE Z BRAMĄ

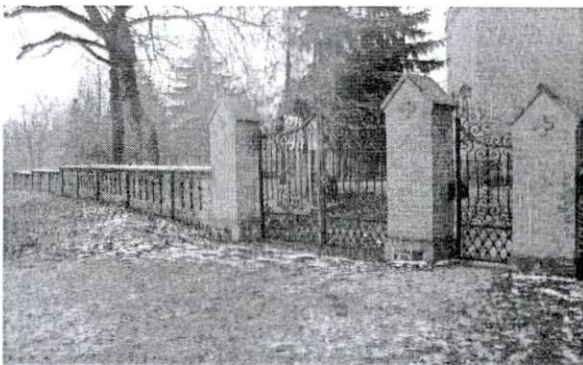
2. Czas powstania

mur. 2 poł. XVI w.

3. Miejscowość

Kościelec

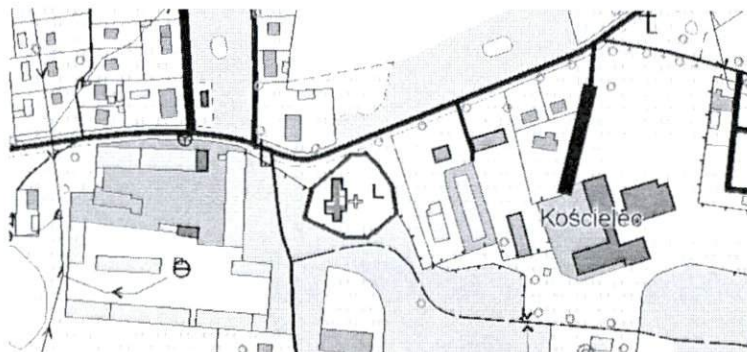
8. Fotografia z opisem wskazującym orientację albo mapa z zaznaczonym stanowiskiem archeologicznym



Ogrodzenie od strony północno-zachodniej



Ogrodzenie od strony północno-zachodniej



Plan orientacyjny skala 1:10000

4. Adres

ul. Kościelec  
działka nr.

5. Przynależność administracyjna

województwo Kujawsko-pomorskie

powiat Inowrocławski

gmina Pakość

6. Formy ochrony

7. Opracowanie karty (autor, data i podpis)

Rafał Gotowski

14.12.2012 r.

Kierownik  
Referatu Oświaty,  
Kultury i Promocji Gminy

Rafał Gotowski

GEZ

## KARTA ADRESOWA ZABYTKU NIERUCHOMEGO

1. Nazwa

PLEBANIA

2. Czas powstania

mur. pocz. XX w.

3. Miejscowość

Kościelec

8. Fotografia z opisem wskazującym orientację albo mapa z zaznaczonym stanowiskiem archeologicznym



Plebania od strony północnej



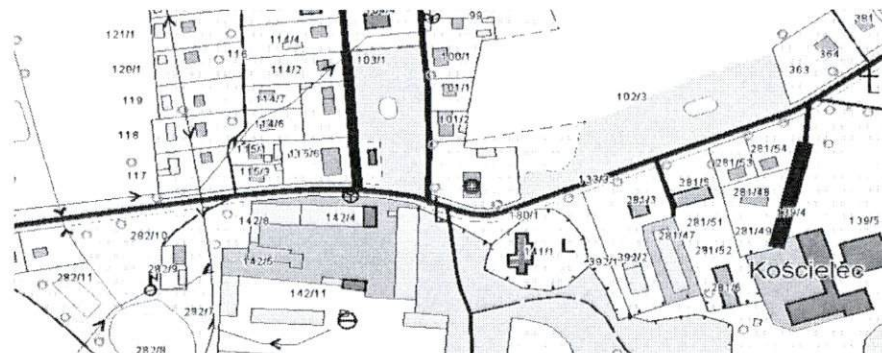
Plebania od strony południowo-zachodniej



Plebania od strony północno-zachodniej



Plebania od strony południowej



Plan orientacyjny skala 1:10000

4. Adres

ul. Kościelec  
działka nr. 102/3

5. Przynależność administracyjna

województwo Kujawsko-pomorskie

powiat Inowrocławski

gmina Pakość

6. Formy ochrony

7. Opracowanie karty (autor, data i podpis)

Rafał Gotowski

14.12.2012 r.

Kierownik  
Referatu Oświaty,  
Kultury i Promocji Gminy

Rafał Gotowski

GEZ

# KARTA ADRESOWA ZABYTKU NIERUCHOMEGO

3. Miejscowość

Kościelec

1. Nazwa

DOM nr. 21

2. Czas powstania

mur. XIX/XX w.

8. Fotografia z opisem wskazującym orientację albo mapa z zaznaczonym stanowiskiem archeologicznym



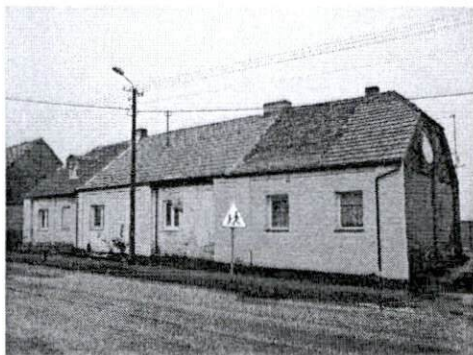
Dom od strony południowo-wschodniej



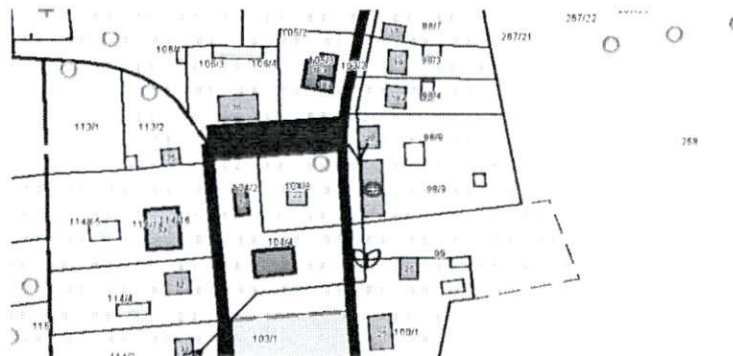
Dom od strony połudnowej



Dom od strony wschodniej



Dom od strony południowo-zachodniej



Plan orientacyjny skala 1:10000

4. Adres

ul. Kościelec 21  
działka nr. 98/9

5. Przynależność administracyjna

województwo Kujawsko-pomorskie

powiat Inowrocławski

gmina Pakość

6. Formy ochrony

7. Opracowanie karty (autor, data i podpis)

Rafał Gotowski

14.12.2012 r.

Kierownik  
Referatu Oświaty,  
Kultury i Promocji Gminy  
*Rafał Gotowski*

GEZ

# KARTA ADRESOWA ZABYTKU NIERUCHOMEGO

3. Miejscowość

Kościelec

1. Nazwa

DOM nr. 26

2. Czas powstania

mur. XIX/XX w.

8. Fotografia z opisem wskazującym orientację albo mapa z zaznaczonym stanowiskiem archeologicznym

4. Adres

ul. Kościelec 26  
działka nr. 101/1

5. Przynależność administracyjna

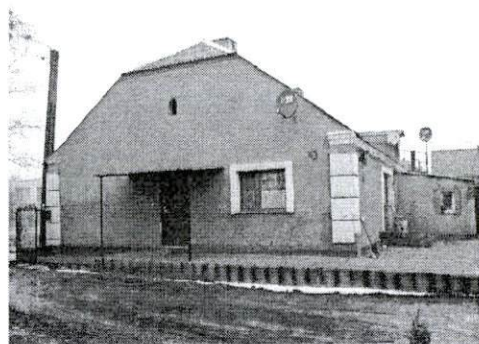
województwo      Kujawsko-pomorskie

powiat              Inowrocławski

gmina                Pakość



Dom od strony zachodniej



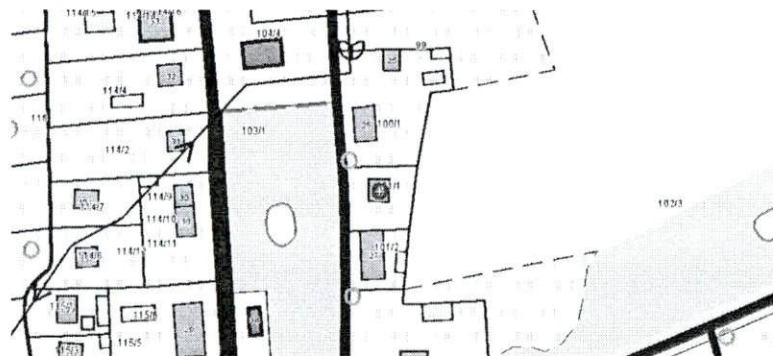
Dom od strony południowo-wschodniej



Dom od strony północno-zachodniej



Dom od strony południowo-wschodniej



Plan orientacyjny skala 1:10000

6. Formy ochrony

7. Opracowanie karty (autor, data i podpis)

Rafał Gotowski

14.12.2012 r.

Kierownik  
Referatu Oświaty,  
Kultury i Promocji Gminy  
*Rafał Gotowski*

GEZ

# KARTA ADRESOWA ZABYTKU NIERUCHOMEGO

3. Miejscowość

Kościelec

1. Nazwa

DOM nr. 27

2. Czas powstania

mur. XIX/XX w.

8. Fotografia z opisem wskazującym orientację albo mapa z zaznaczonym stanowiskiem archeologicznym



Dom od strony północno-zachodniej



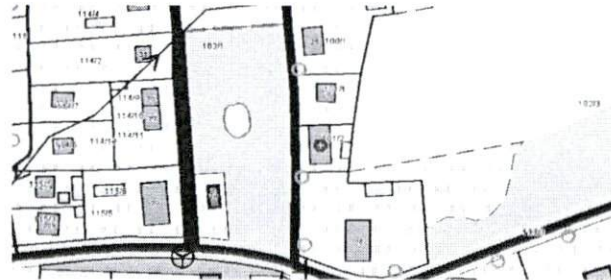
Dom od strony wschodniej



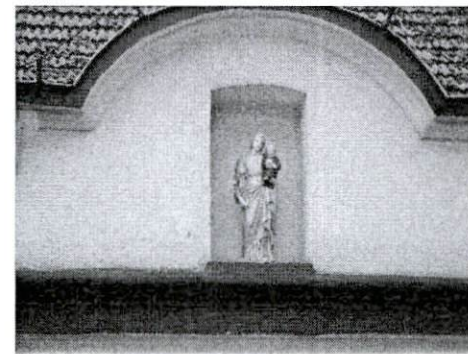
Dom od strony zachodniej



Dom od strony południowo-wschodniej



Plan orientacyjny skala 1:10000



Figurka od strony zachodniej

4. Adres

ul. Kościelec 27  
działka nr. 101/2

5. Przynależność administracyjna

województwo Kujawsko-pomorskie

powiat Inowrocławski

gmina Pakość

6. Formy ochrony

7. Opracowanie karty (autor, data i podpis)

Rafał Gotowski

14.12.2012 r.

Kierownik  
Referatu Oświaty,  
Kultury i Promocji Gminy

Rafał Gotowski

**GEZ**

## KARTA ADRESOWA ZABYTKU NIERUCHOMEGO

3. Miejscowość

Kościelec

1. Nazwa

DOM nr. 29

2. Czas powstania

mur. XIX/XX w.

8. Fotografia z opisem wskazującym orientację albo mapa z zaznaczonym stanowiskiem archeologicznym



Dom od strony południowej



Dom od strony wschodniej

4. Adres

ul. Kościelec 29  
działka nr. 115/6

5. Przynależność administracyjna

województwo Kujawsko-pomorskie

powiat Inowrocławski

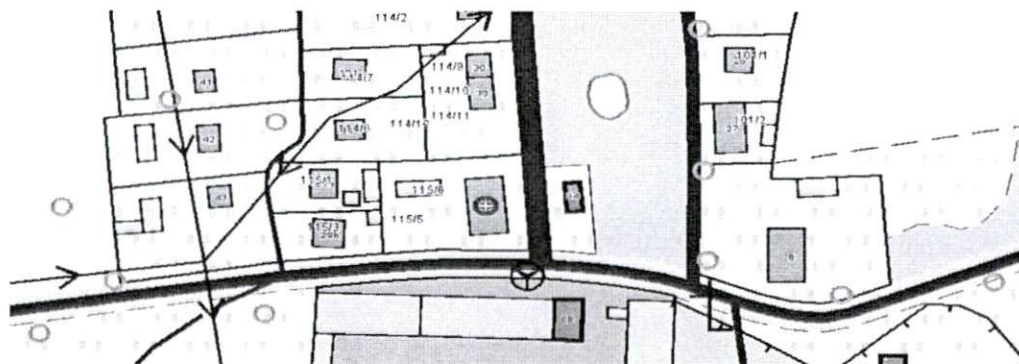
gmina Pakość

6. Formy ochrony

7. Opracowanie karty (autor, data i podpis)

Rafał Gotowski

14.12.2012 r.



Plan orientacyjny skala 1:10000

Kierownik  
Referatu Oświaty,  
Kultury i Promocji Gminy  
**Rafał Gotowski**



GEZ

## KARTA ADRESOWA ZABYTKU NIERUCHOMEGO

1. Nazwa

DOM nr. 30

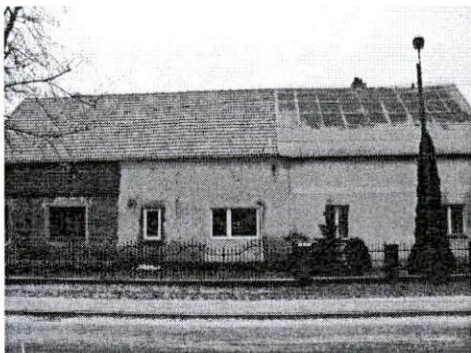
2. Czas powstania

mur. pocz. XX w.

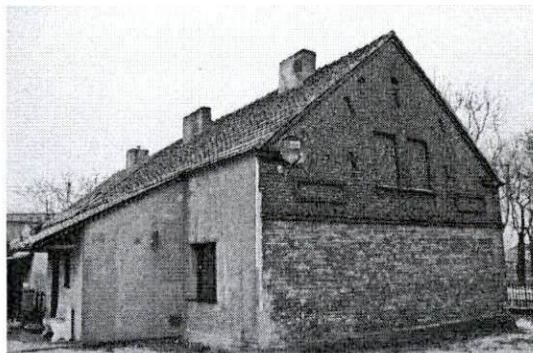
3. Miejscowość

Kościelec

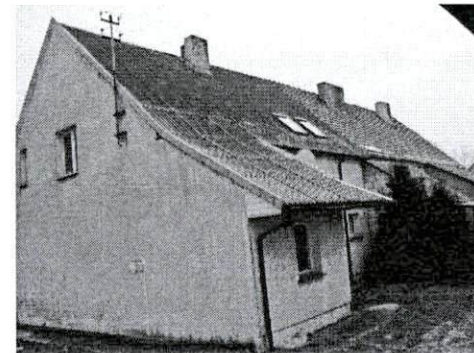
8. Fotografia z opisem wskazującym orientację albo mapa z zaznaczonym stanowiskiem archeologicznym



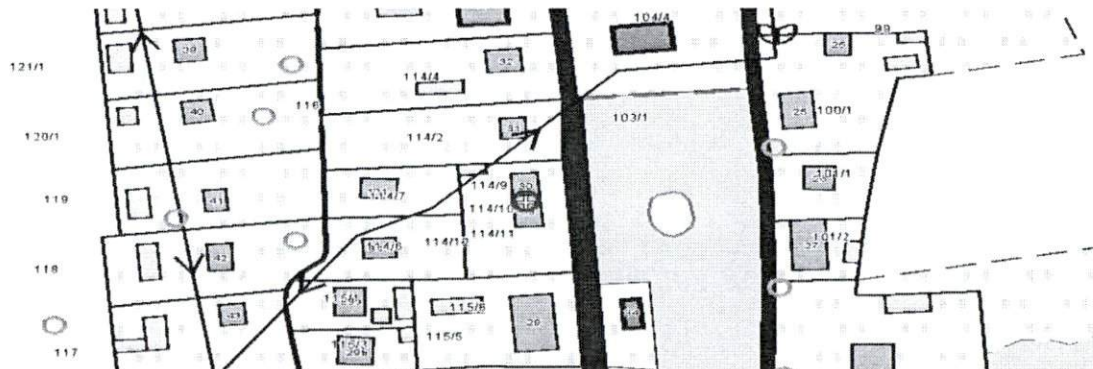
Dom od strony wschodniej



Dom od strony południowo-zachodniej



Dom od strony północno-zachodniej



Plan orientacyjny skala 1:10000

4. Adres

ul. Kościelec 30  
działka nr. 114/9 oraz 114/10

5. Przynależność administracyjna

województwo Kujawsko-pomorskie

powiat Inowrocławski

gmina Pakość

6. Formy ochrony

7. Opracowanie karty (autor, data i podpis)

Rafał Gotowski

14.12.2012 r.

Kierownik  
Referatu Oświaty,  
Kultury i Promocji Gminy

Rafał Gotowski

GEZ

## KARTA ADRESOWA ZABYTKU NIERUCHOMEGO

3. Miejscowość

Kościelec

1. Nazwa

DOM nr. 36

2. Czas powstania

mur. XIX/XX w.

8. Fotografia z opisem wskazującym orientację albo mapa z zaznaczonym stanowiskiem archeologicznym



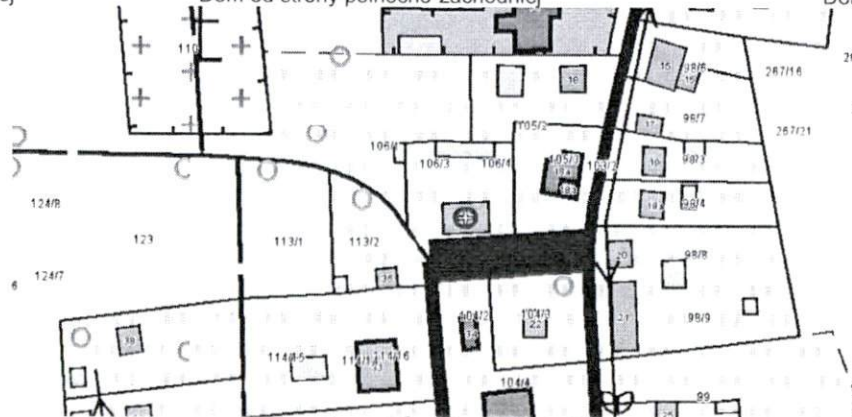
Dom od strony południowo-zachodniej



Dom od strony północno-zachodniej



Dom od strony południowo-wschodniej



Plan orientacyjny skala 1:10000

4. Adres

ul. Kościelec 36  
działka nr. 106/4

5. Przynależność administracyjna

województwo Kujawsko-pomorskie

powiat Inowrocławski

gmina Pakość

6. Formy ochrony

7. Opracowanie karty (autor, data i podpis)

Rafał Gotowski

14.12.2012 r.

Kierownik  
Referatu Oświaty,  
Kultury i Promocji Gminy  
*Rafał Gotowski*

GEZ

## KARTA ADRESOWA ZABYTKU NIERUCHOMEGO

3. Miejscowość

Kościelec

1. Nazwa

PALAC

2. Czas powstania

mur. 1849 r.

8. Fotografia z opisem wskazującym orientację albo mapa z zaznaczonym stanowiskiem archeologicznym

4. Adres

ul. Kościelec 66  
działka nr. 141

5. Przynależność administracyjna

województwo Kujawsko-pomorskie

powiat Inowrocławski

gmina Pakość



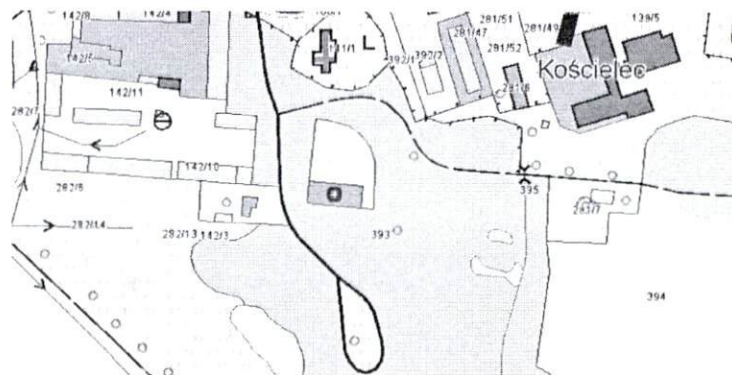
Pałac od strony północno-zachodniej



Pałac od strony północnej



Pałac od strony zachodniej



Plan orientacyjny skala 1:10000

6. Formy ochrony

7. Opracowanie karty (autor, data i podpis)

Rafał Gotowski

14.12.2012 r.

Kierownik  
Referatu Oświaty,  
Kultury i Promocji Gminy

Rafał Gotowski

GEZ

## KARTA ADRESOWA ZABYTKU NIERUCHOMEGO

3. Miejscowość

Kościelec

1. Nazwa

SPICHLERZ

2. Czas powstania

mur. 2 poł. XIX w.

8. Fotografia z opisem wskazującym orientację albo mapa z zaznaczonym stanowiskiem archeologicznym

4. Adres

ul. Kościelec  
działka nr. 141

5. Przynależność administracyjna

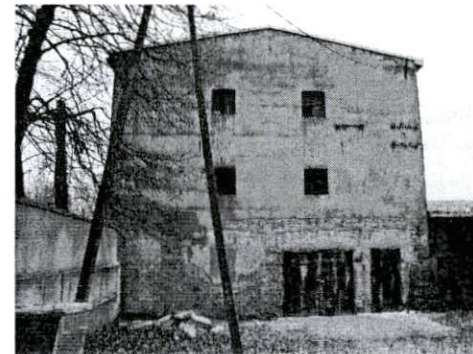
województwo      Kujawsko-pomorskie

powiat              Inowrocławski

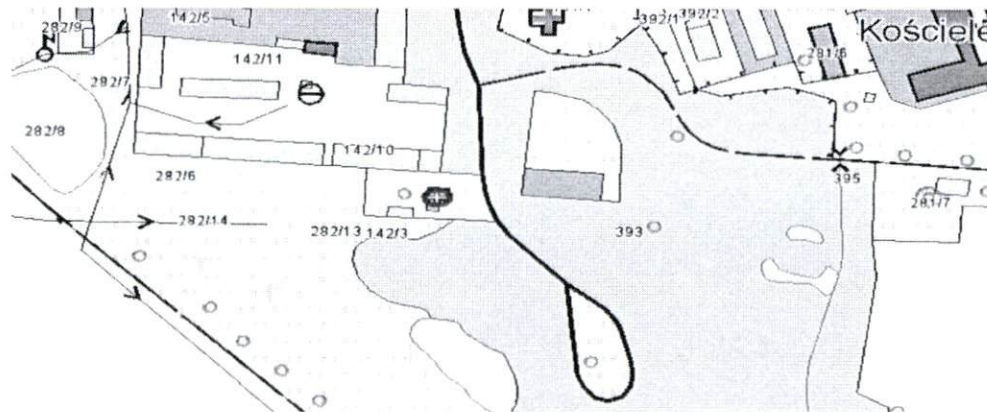
gmina                Pakość



Spichlerz od strony północno-wschodniej



Spichlerz od strony północnej



Plan orientacyjny skala 1:10000

6. Formy ochrony

7. Opracowanie karty (autor, data i podpis)

Rafał Gotowski

14.12.2012 r.

Kierownik  
Referatu Oświaty,  
Kultury i Promocji Gminy  
*Rafał Gotowski*

GEZ

## KARTA ADRESOWA ZABYTKU NIERUCHOMEGO

1. Nazwa

KAPLICZKA

2. Czas powstania

mur. 2 poł. XIX w.

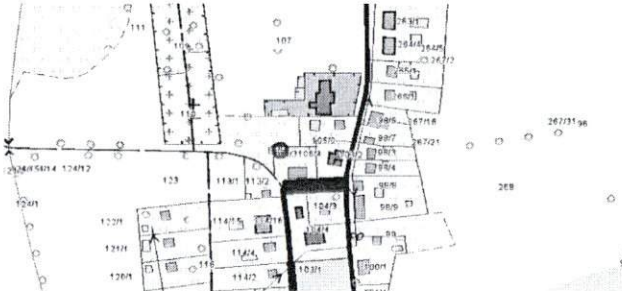
3. Miejscowość

Kościelec

8. Fotografia z opisem wskazującym orientację albo mapa z zaznaczonym stanowiskiem archeologicznym



Kapliczka od strony wschodniej



Plan orientacyjny skala 1:10000



Kapliczka od strony zachodniej



Kapliczka od strony południowej

4. Adres

ul. Kościelec  
działka nr. 106/31

5. Przynależność administracyjna

województwo      Kujawsko-pomorskie

powiat              Inowrocławski

gmina                Pakość

6. Formy ochrony

7. Opracowanie karty (autor, data i podpis)

Rafał Gotowski

14.12.2012 r.

Kierownik  
Referatu Oświaty,  
Kultury i Promocji Gminy  
*Rafał Gotowski*

GMINA PAKOŚĆ  
ul. Rynek 4  
88-170 Pakość

## KARTA ADRESOWA ZABYTKU NIERUCHOMEGO

GEZ

3. Miejscowość

Kościelec

1. Nazwa

Poczta

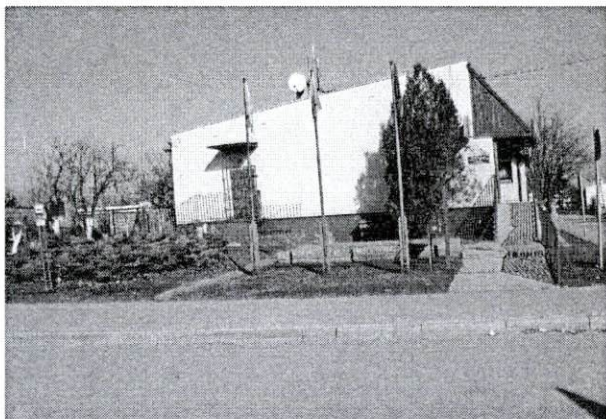
2. Czas powstania

mur. k. XIX w.

8. Fotografia z opisem wskazującym orientację albo mapa z zaznaczonym stanowiskiem archeologicznym

4. Adres

ul. Kościelec 18a  
działka nr. 105/3



Poczta od strony południowej



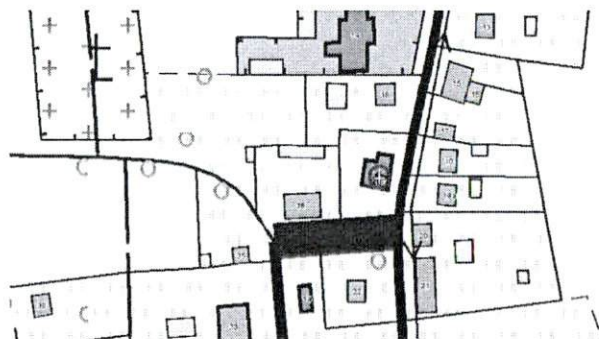
Poczta od strony południowo-wschodniej

5. Przynależność administracyjna

województwo Kujawsko-pomorskie

powiat Inowrocławski

gmina Pakość



Plan orientacyjny skala 1:10000

6. Formy ochrony

7. Opracowanie karty (autor, data i podpis)

Rafał Gotowski

14.12.2012 r.

Kierownik  
Referatu Oświaty,  
Kultury i Promocji Gminy

Rafał Gotowski

GEZ

# KARTA ADRESOWA ZABYTKU NIERUCHOMEGO

3. Miejscowość

Kościelec

1. Nazwa

SZKOŁA

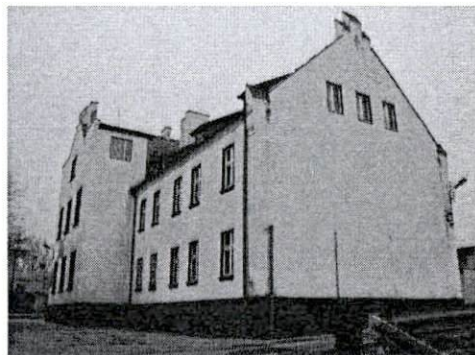
2. Czas powstania

mur. I. 30 XX w.

8. Fotografia z opisem wskazującym orientację albo mapa z zaznaczonym stanowiskiem archeologicznym



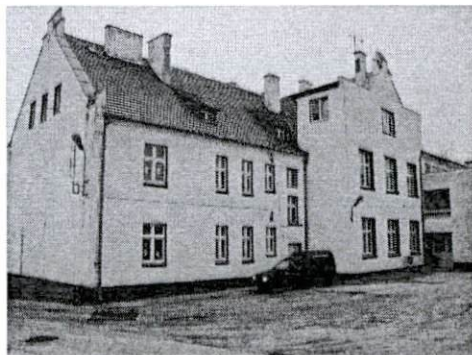
Szkoła od strony połuniowo-wschodniej



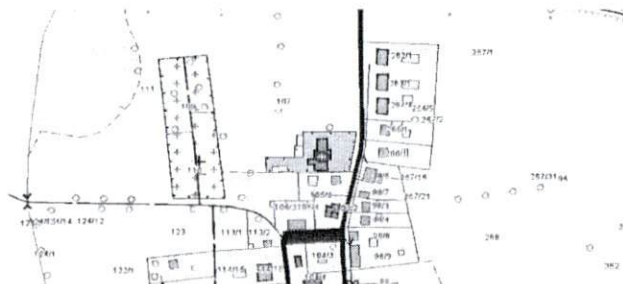
Szkoła od strony południowo-zachodniej



Szkoła od strony wschodniej



Szkoła od strony północno-zachodniej



Plan orientacyjny skala 1:10000



Szkoła od strony północno-zachodniej

4. Adres

ul. Kościelec 14  
działka nr. 107

5. Przynależność administracyjna

województwo Kujawsko-pomorskie

powiat Inowrocławski

gmina Pakość

6. Formy ochrony

7. Opracowanie karty (autor, data i podpis)

Rafał Gotowski

14.12.2012 r.

Kierownik  
Referatu Oświaty,  
Kultury i Promocji Gminy

Rafał Gotowski