

JANKOWO

GEZ

# KARTA ADRESOWA ZABYTKU NIERUCHOMEGO

3. Miejscowość

Jankowo

1. Nazwa

KUŹNIA

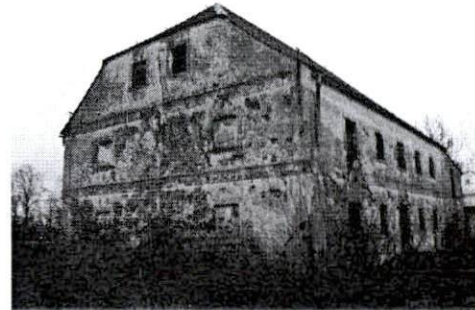
2. Czas powstania

mur. k. XIX w.

8. Fotografia z opisem wskazującym orientację albo mapa z zaznaczonym stanowiskiem archeologicznym



Kuźnia od strony południowo-zachodniej



Kuźnia od strony północno-zachodniej



Kuźnia od strony południowej

4. Adres

ul. Jankowo  
działka nr. 81/2

5. Przynależność administracyjna

województwo Kujawsko-pomorskie

powiat Inowrocławski

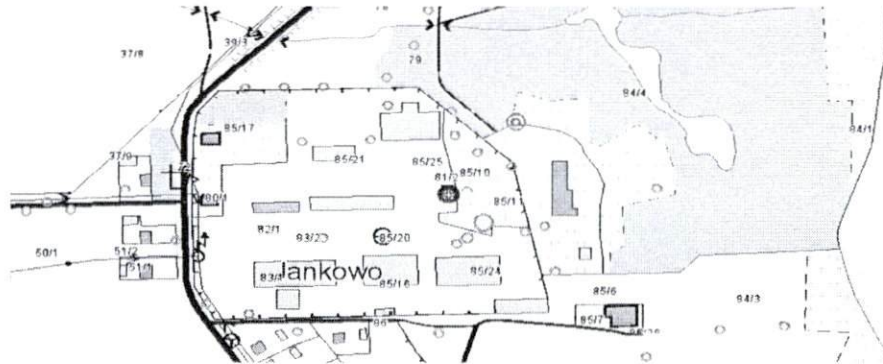
gmina Pakość

6. Formy ochrony

7. Opracowanie karty (autor, data i podpis)

Rafał Gotowski

14.12.2012 r.



Plan orientacyjny skala 1:10000

Kierownik  
Referatu Oświaty,  
Kultury i Promocji Gminy

Rafał Gotowski

GEZ

# KARTA ADRESOWA ZABYTKU NIERUCHOMEGO

3. Miejscowość

Jankowo

1. Nazwa

OBORA nr. 1

2. Czas powstania

mur. k. XIX w.

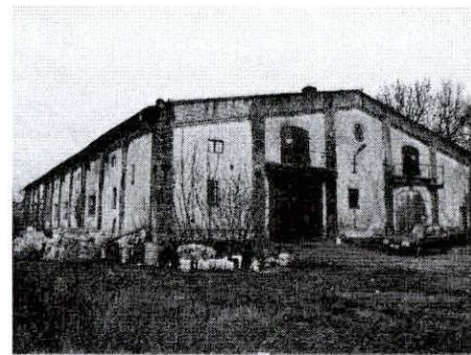
8. Fotografia z opisem wskazującym orientację albo mapa z zaznaczonym stanowiskiem archeologicznym



Obora od strony północno-wschodniej



Obora od strony północnej



Obora od strony południowo-zachodniej



Obora od strony północnej



Plan orientacyjny skala 1:10000

4. Adres

ul. Jankowo  
działka nr. 85/24

5. Przynależność administracyjna

województwo Kujawsko-pomorskie

powiat Inowrocławski

gmina Pakość

6. Formy ochrony

7. Opracowanie karty (autor, data i podpis)

Rafał Gotowski

14.12.2012 r.

Kierownik  
Referatu Oświaty,  
Kultury i Promocji Gminy  
*Rafał Gotowski*



GEZ

## KARTA ADRESOWA ZABYTKU NIERUCHOMEGO

3. Miejscowość

Jankowo

1. Nazwa

OBORA nr. 2

2. Czas powstania

mur. k. XIX w.

8. Fotografia z opisem wskazującym orientację albo mapa z zaznaczonym stanowiskiem archeologicznym



Obora od strony północno-zachodniej



Obora od strony południowo-wschodniej

4. Adres

ul. Jankowo  
działka nr. 85/16

5. Przynależność administracyjna

województwo Kujawsko-pomorskie

powiat Inowrocławski

gmina Pakość

6. Formy ochrony

7. Opracowanie karty (autor, data i podpis)

Rafał Gotowski

14.12.2012 r.



Plan orientacyjny skala 1:10000

Kierownik  
Referatu Oświaty,  
Kultury i Promocji Gminy  
*Rafał Gotowski*

GEZ

# KARTA ADRESOWA ZABYTKU NIERUCHOMEGO

3. Miejscowość

Jankowo

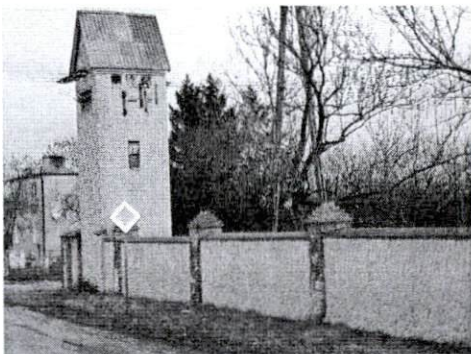
1. Nazwa

OGRODZENIE

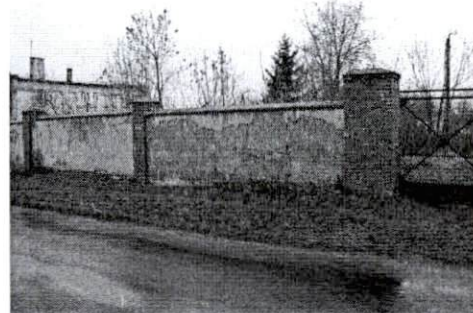
2. Czas powstania

mur. k. XIX w.

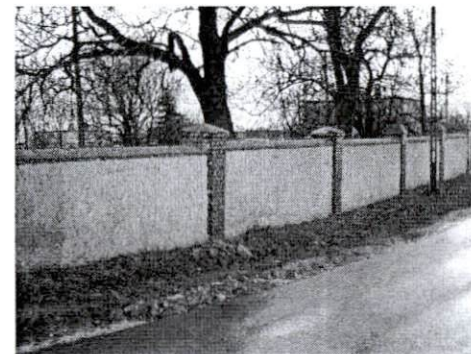
8. Fotografia z opisem wskazującym orientację albo mapa z zaznaczonym stanowiskiem archeologicznym



Ogrodzenie od strony południowo-zachodniej



Ogrodzenie od strony południowo-zachodniej



Ogrodzenie od strony północno-zachodniej

4. Adres

ul. Jankowo  
działka nr.

5. Przynależność administracyjna

województwo Kujawsko-pomorskie

powiat Inowrocławski

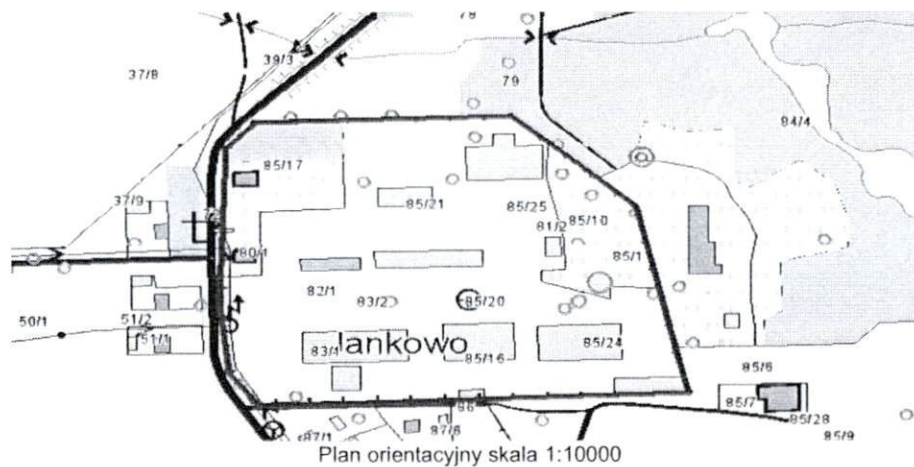
gmina Pakość

6. Formy ochrony

7. Opracowanie karty (autor, data i podpis)

Rafał Gotowski

14.12.2012 r.



Plan orientacyjny skala 1:10000

Kierownik  
Referatu Oświaty,  
Kultury i Promocji Gminy  
*Rafał Gotowski*



**GEZ**

# KARTA ADRESOWA ZABYTKU NIERUCHOMEGO

1. Nazwa

OWCZARNIA

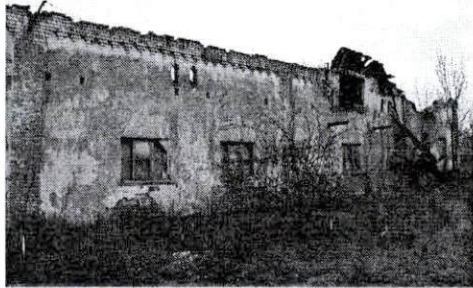
2. Czas powstania

mur. k. XIX w.

3. Miejscowość

Jankowo

8. Fotografia z opisem wskazującym orientację albo mapa z zaznaczonym stanowiskiem archeologicznym



Owczarnia od strony południowo-zachodniej



Owczarnia od strony południowo-wschodniej



4. Adres

ul. Jankowo  
działka nr. 85/21

5. Przynależność administracyjna

województwo      Kujawsko-pomorskie

powiat              Inowrocławski

gmina                Pakość

6. Formy ochrony

7. Opracowanie karty (autor, data i podpis)

Rafał Gotowski

14.12.2012 r.

**Kierownik  
Referatu Oświaty,  
Kultury i Promocji Gminy  
Rafał Gotowski**

**GEZ**

## KARTA ADRESOWA ZABYTKU NIERUCHOMEGO

3. Miejscowość

Jankowo

1. Nazwa

PAŁAC

2. Czas powstania

mur. ok. 1880 r. razbud. ok. 1900 r.

8. Fotografia z opisem wskazującym orientację albo mapa z zaznaczonym stanowiskiem archeologicznym



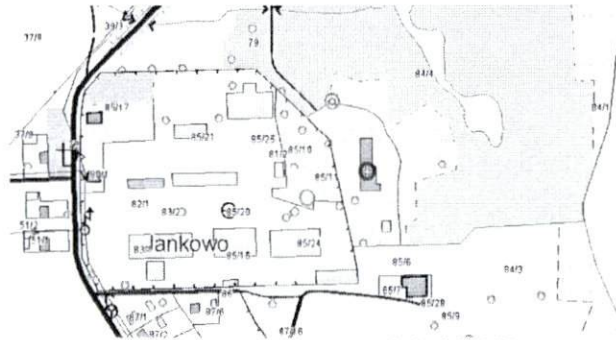
Pałac od strony południowo-zachodniej



Pałac od strony południowo-zachodniej



Pałac od strony zachodniej



Plan orientacyjny skala 1:10000

4. Adres

ul. Jankowo 10  
działka nr. 84/4

5. Przynależność administracyjna

województwo Kujawsko-pomorskie

powiat Inowrocławski

gmina Pakość

6. Formy ochrony

nr rej. 20.05.1989 A/1040

7. Opracowanie karty (autor, data i podpis)

Rafał Gotowski

14.12.2012 r.

**Kierownik**  
**Referatu Oświaty,**  
**Kultury i Promocji Gminy**  
**Rafał Gotowski**



GEZ

## KARTA ADRESOWA ZABYTKU NIERUCHOMEGO

1. Nazwa

SPICHLERZ

2. Czas powstania

mur. k. XIX w.

3. Miejscowość

Jankowo

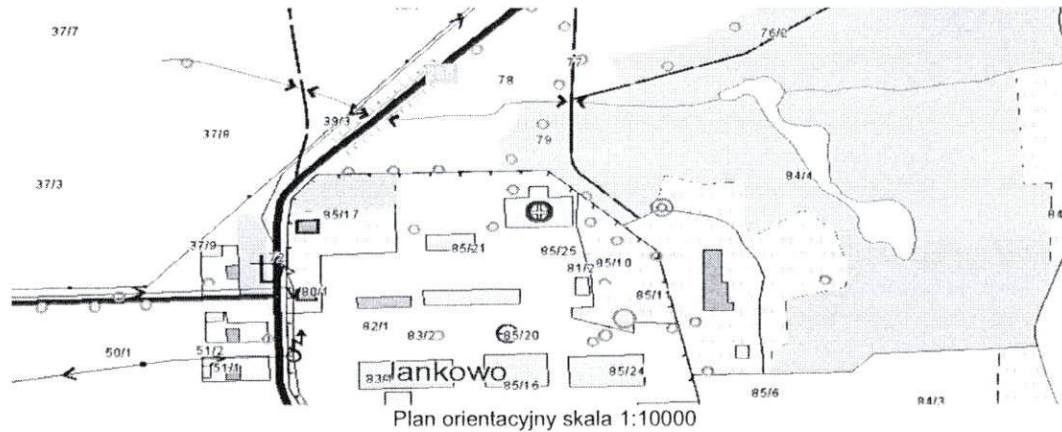
8. Fotografia z opisem wskazującym orientację albo mapa z zaznaczonym stanowiskiem archeologicznym



Spichlerz od strony południowej



Spichlerz od strony południowo-wschodniej



Plan orientacyjny skala 1:10000

4. Adres

ul. Jankowo  
działka nr. 85/25

5. Przynależność administracyjna

województwo Kujawsko-pomorskie

powiat Inowrocławski

gmina Pakość

6. Formy ochrony

7. Opracowanie karty (autor, data i podpis)

Rafał Gotowski

14.12.2012 r.

Kierownik  
Referatu Oświaty,  
Kultury i Promocji Gminy  
Rafał Gotowski