

GORZANY

GEZ

KARTA ADRESOWA ZABYTKU NIERUCHOMEGO

3. Miejscowość

Gorzany 7

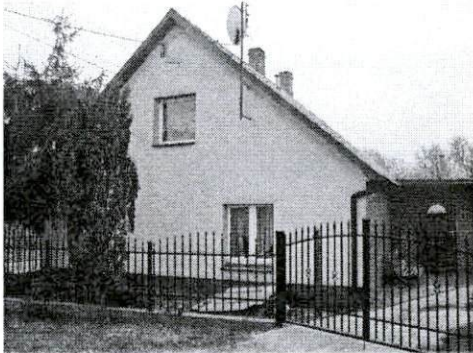
1. Nazwa

DOM nr. 7

2. Czas powstania

mur. I. 30 XX w.

8. Fotografia z opisem wskazującym orientację albo mapa z zaznaczonym stanowiskiem archeologicznym



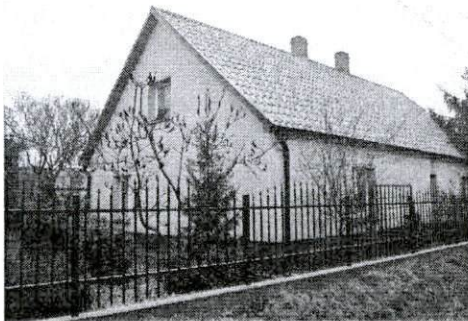
Dom od strony wschodniej



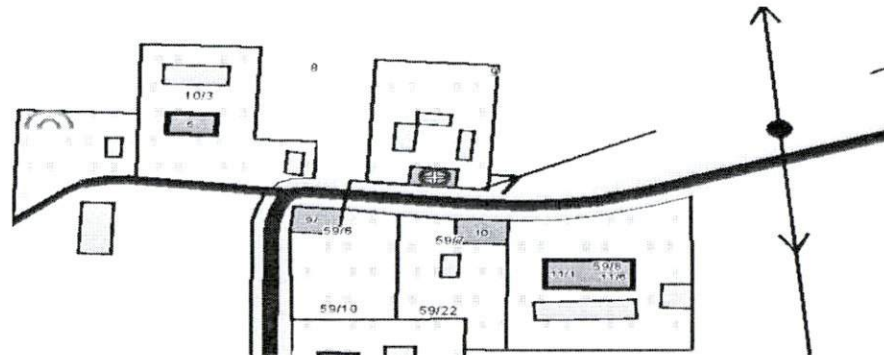
Dom od strony południowej



Dom od strony północnej



Dom od strony południowo-zachodniej



Plan orientacyjny skala 1:10000

4. Adres

ul. Gorzany 7
działka nr. 9

5. Przynależność administracyjna

województwo Kujawsko-pomorskie

powiat Inowrocławski

gmina Pakość

6. Formy ochrony

7. Opracowanie karty (autor, data i podpis)

Rafał Gotowski

14.12.2012 r.

Kierownik
Referatu Oświaty,
Kultury i Promocji Gminy
Rafał Gotowski

GEZ

KARTA ADRESOWA ZABYTKU NIERUCHOMEGO

3. Miejscowość

Gorzany 10

1. Nazwa

DOM nr. 10

2. Czas powstania

mur. 2 poł. XIX w.

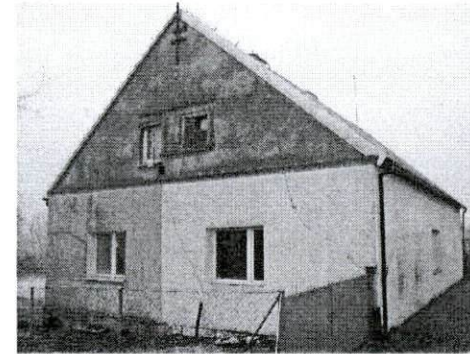
8. Fotografia z opisem wskazującym orientację albo mapa z zaznaczonym stanowiskiem archeologicznym



Dom od strony północno-zachodniej



Dom od strony południowej



Dom od strony północno-wschodniej

4. Adres

ul. Gorzany 10
działka nr. 59/7

5. Przynależność administracyjna

województwo Kujawsko-pomorskie

powiat Inowrocławski

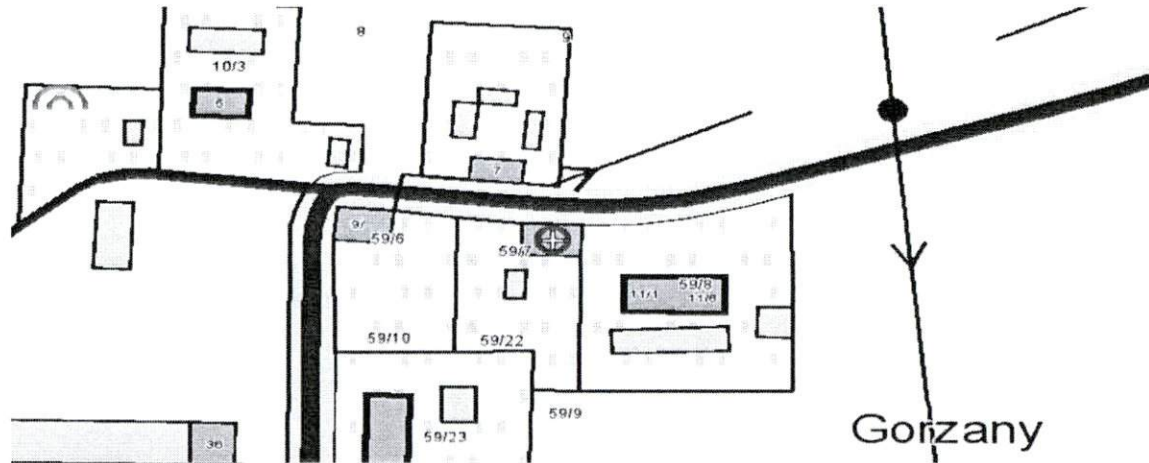
gmina Pakość

6. Formy ochrony

7. Opracowanie karty (autor, data i podpis)

Rafał Gotowski

14.12.2012 r.



Plan orientacyjny skala 1:10000

Kierownik
Referatu Oświaty,
Kultury i Promocji Gminy

Rafał Gotowski